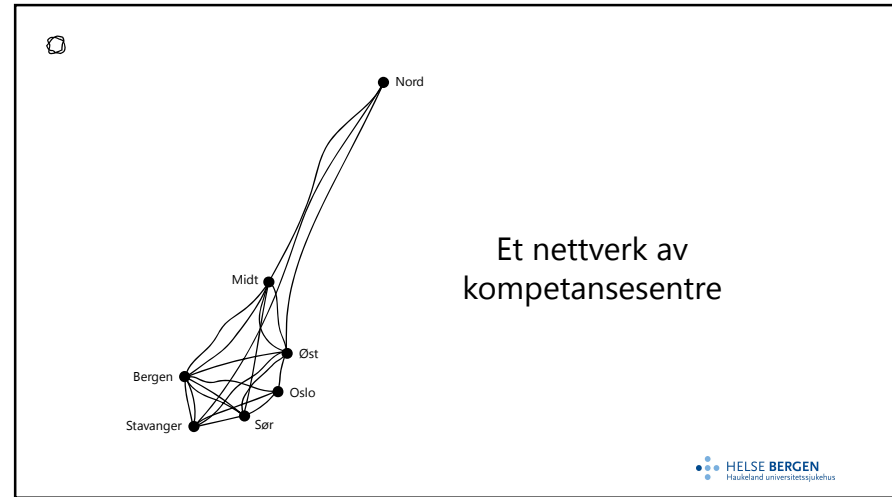


ROP NETTVERK SOLLI DPS SEKTOR

Thomas Haug
Psykologspesialist/ PhD
Kompetansesenter Rus Bergen

KORUS
Bergen

HELSE BERGEN
Haukeland universitetssjukehus

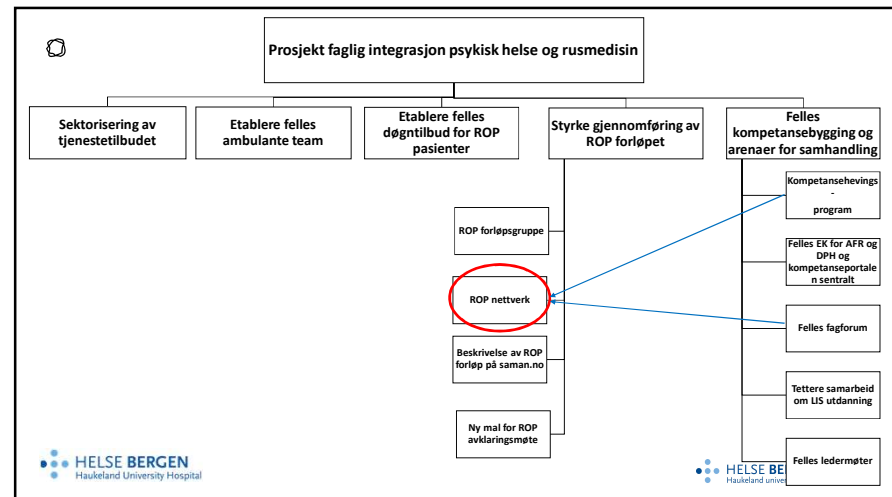


FAGLIG INTEGRASJON PSYKISK HELSEVERN OG RUSMEDISIN – INNFØRING AV TILTAK

SOLU
SOLLI DPS

Voss DPS
NKS Bjørkeli

HELSE BERGEN
Haukeland universitetssjukehus




RAPPORT

Samhandling og kompetanse i oppfølging av pasienter med samtidig rus- og psykisk lidelse (ROP)

En kartlegging av kommuner, psykisk helsevern og tverrfaglig spesialisert behandling i Helse Bergen sitt opptaksområde

Thomas Haug, Korus Vest Bergen
Lara Kleiven, Innomed



KORUS
Bergen

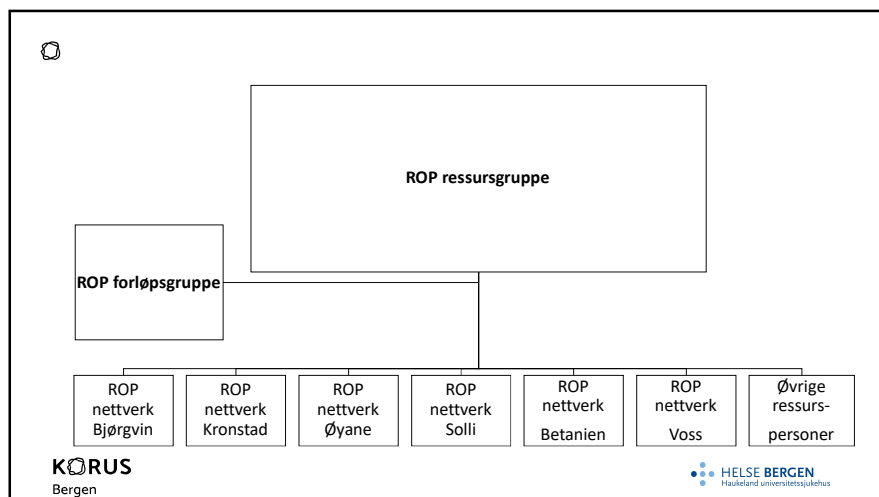
HELSE BERGEN
Haukeland universitetssjukehus

Anbefalte tiltak basert på kartlegging

- Kompetansehevende tiltak om kunnskap om rusmidler og kartlegging/ oppfølging av ruslidelser i psykisk helsevern
- Kompetansehevende tiltak for kartlegging/ oppfølging av psykoselidelser i TSB
- Bedre rutiner og kompetanse for kartlegging av et bredere spekter av tilstander på tvers av tjenestesektorer
- Tiltak for å øke kunnskap og kompetanse om retningslinjer, prosedyrer og ulike tjenester sin rolle i oppfølging av mennesker med ROP lidelser
- Gjøre ulike tjenester for ROP pasienter bedre kjent for de øvrige tjenestene. Dette gjelder spesielt tjenester innen TSB og enkelte kommunale tilbud
- Etablere arenaer for erfarings- og kompetanseutveksling på tvers av tjenester og sektorer for å tilrettelegge for bedre samarbeid og samhandling
- Legge til rette for bedre felles forståelse av ROP pasienter
- Implementere rutiner for integrert behandling på tvers av ulike tjenester

KORUS
Bergen

HELSE BERGEN
Haukeland universitetssjukehus



ROP RESSURSGRUPPE

Rolle, mandat og oppgaver

KORUS
Bergen

HELSE BERGEN
Haukeland universitetssjukehus



Målsetninger med etablering av ROP ressursgruppe

- Bidra til å styrke gjennomføringen av ROP forløpet
- Bidra til økt samhandling, samarbeid og kompetansedeling på tvers av ulike tjenester som jobber med ROP pasienter



Mandat og rolle som ROP ressursperson

- Ha oversikt over eksisterende behandling- og oppfølgingstilbud fra ulike tjenester for personer med ROP lidelser
- Ha kompetanse på prosedyrer- rutiner ansvar og roller tilknyttet ROP forløpet
- Etablere og drifte lokale nettverk for fagpersoner som jobber med ROP pasienter/ brukere fra ulike tjenester innenfor sin DPS sektor



Lokale ROP nettverk

- Arena for samhandling og samarbeid for fagpersoner på tvers av ulike enheter og tjenester innenfor hver DPS sektor
- Ledes av ROP-nettverksleder med en arbeidsgruppe med representanter fra kommune, psykisk helsevern og TSB
- Mest mulig likt på tvers av sektorer, men rom for lokal tilpasning



Formål med lokale ROP nettverk

- Bidra til økt kjennskap til andre tjenester
- Bidra til økt samarbeid og samhandling på tvers av tjenester
- Bidra til å skape felles forståelse og praksis omkring oppfølging av ROP pasienter
- Dele kompetanse på tvers av ulike områder, profesjoner og avdelinger



Lokale ROP nettverk: Viktige faktorer

- Ledelsesforankring
- Sørgje for en bred og representativ deltakinge fra ulike tjenester og profesjoner
- Sikre kontinuitet med faste deltakere
- Tilstrekkelig hyppighet på samlinger
- Klar og tydelig agenda og målsetting
- Planlagt og med fordelt ansvar for eventuelt innlegg/ presentasjon for hver samling



Hva bør man tenke på nå man skal planlegge nettverk?

- Hvem skal delta
 - Hvor mange, hvilke tjenester?
 - Bruker og pårørende representanter
- Tid og lokale
- Tema, hvem er ansvarlig for eventuelt fremlegg?
- Sette av tid til forberedelse, ansvarsfordeling
- Evaluering



Forslag til modell for å arrangere lokale nettverk:

- Fire lokale ROP nettverkssamlinger i løpet av året.
 - Minst to av disse samlingene bør være med fysisk oppmøte, men noen kan også være digitale dersom ønskelig
- Klar agenda for hver enkelt samling.
 - F. eks en faglig problemstilling tema, kausfremlegging, presentasjon av faglig tema, presentasjon av tilbudet fra en tjeneste etc.
- Tilstrekkelig tid til erfaringsutveksling
- Rullere ansvar for å stille med lokale og presentasjon av tema/innlegg/ fremlegg av case mellom ulike enheter
- En av de fire årlige nettverkssamlingene kan være en felles utvidet fagdag på tvers av ulike sektorer



Innspill fra ROP ressursgruppe

Forslag til tema og innhold for lokale ROP nettverkssamlinger:

- Praksiseksempler
- Gode samarbeidsforum på tvers av tjenester-hvordan organisert
- Gode pasientløp- Mindre gode pasientløp
- Innhold i selve ROP- forløpet
- ROP – avklaringsmøter
- Juridiske avklaringer knyttet til samtykke – identifiserbarhet

Fra workshop ROP forløpsgruppe og ROP ressursgruppe Voss mars 2022



Hvordan ser du for deg at nettverkene kan bidra til å øke kunnskap og kompetanse i kartlegging og oppfølging av ROP lidelser?

- Bli bedre kjent på tvers av tjenester
- Dele informasjon på tvers av egne tjenester
- Felles forståelse for metode/ veien videre
- Mer helhetlig forståelse av pasienter
- Organisere felles fagdager
- Dele erfaringer
- Veiledning/ kompetanseutveksling / undervisning/ opplæring
- Bedre oversikt over andre tjenester
- «ROP skole»
- Diskutere kasus
- Formell og uformell møteplass
- Legge til rette for uformell kontakt mellom fagpersoner
- Inkludere pårørende/ brukere
- Øke faglig trygghet
- Hjelp og støtte fra andre fagpersoner
- Felles kultur og samhandling
- Tydeliggjøre roller ansvar og kompetanse i ulike tjenester
- Identifisere flaskehals
- Likeverd mellom ulike instanser
- Lav terskel for direkte kontakt med andre fagpersoner

Fra workshop ROP forløpsgruppe og ROP ressursgruppe Voss mars 2022



Hvordan ser du for deg at nettverkene kan bidra til bedre samhandling mellom tjenester?

- Gir bedre kjennskap til og forståelse av hvordan en kan dra nytte av andre tjenester
- Lavere terskel for å ta kontakt
- Mulighet for erfaringsutveksling og faglige råd
- Fellesskapsfølelse
- Mindre avstand mellom tjenester
- Bidra til mindre håpløshetsfølelse/ utmattelse ved at man hjelper hverandre
- Kan spille på andre tjenester sin (gode) relasjon til bruker/ pasient
- Beslutningsmyndighet i nettverket kan gi bedre tjenester for pasienter
- Skape møteplasser
- Felles forståelse
- Finne riktig tilbud til rett tid
- Sikre pasientfyt, hvem gjør hva?
- Drøfte mal for ROP forløp
- Viktig at personen i gruppen har mandat
- Direkte kontaktinfo til fagpersoner i andre tjenester
- Dele ansvar
- Mer helhetlig tenkning
- Lage avtaler/ kjøreregler/ fordele roller
- Skape kultur for samhandling
- Mer brukervennlige tjenester



Plan videre Lokale ROP nettverk

- To lokale nettverk før sommeren (Solli og Betanien)
- Øvrige DPS sektorer starter opp med nettverk fra høsten 2022
- Arrangere fagdager i løpet av 2023