



## **Інформація для тих хто має пройти тестування на бактерії, які можуть бути стійкими до антибіотиків.**

Стійкі до антибіотиків бактерії, все ще досить рідкісні в норвезьких лікарнях. Тому норвезькі лікарні мають власні правила тестування пацієнтів і медичних працівників, які приїжджають з країн, де такі бактерії поширені.

Більшість носіїв таких особливих бактерій не мають жодних симптомів, що ці мікроби є в/на тілі, і те, що вони там знаходяться, не має жодних наслідків для особистого здоров'я цих людей. Аналізи відбираються в першу чергу для запобігання поширенню бактерій серед тяжкохворих та більш уразливих пацієнтів у лікарні.

### **Інформація про взяття аналізу**

MRSA (метицилін резистентні золотисті стафілококи)

Деякі з цих бактерій виявляють у носі та горлі/зіві, і зразок беруть, обережно вставляючи тонку ватну палочку у ніс та до задньої стінки горла.

Бактерії також можна знайти на шкірі навколо прямої кишки, тому подібний бактеріальний зразок береться також і з промежини.

### **VRE (ванкомицин резистентні ентерококи) та ESBL (Бактерії з бета-лактамазами широкого спектру)**

Деякі з цих бактерій є кишковими бактеріями і знаходяться як частина природної бактеріальної флори всередині шлунково-кишкової системи. Щоб знайти ці бактерії, ми повинні взяти бактеріальний зразок з прямої кишки.

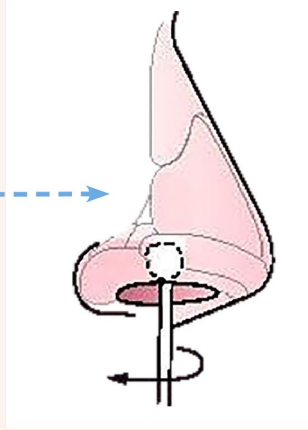
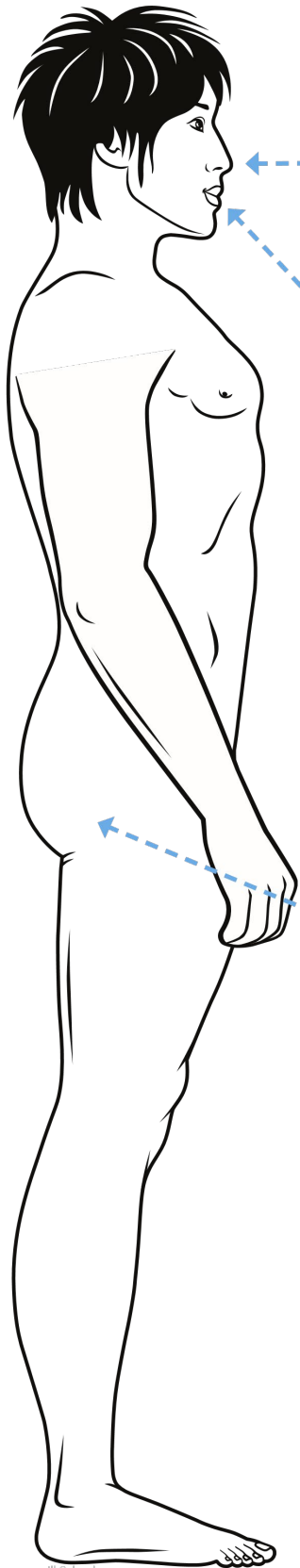
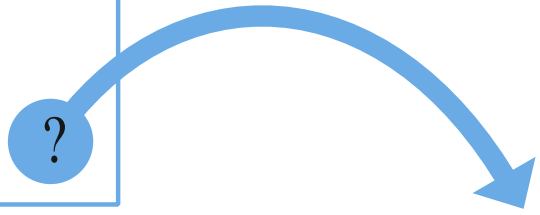
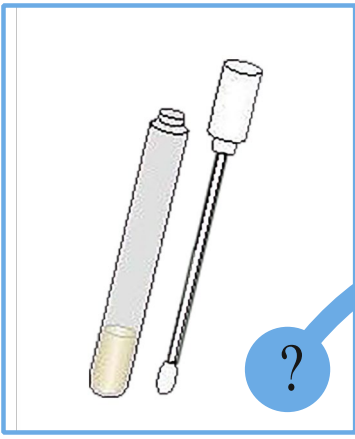
Зразок обережно відбирають із зовнішнього отвору прямої кишки тонким ватним тампоном. Також можуть взяти зразок сечі та зразок з рани, якщо вони у Вас є.

### **Заходи в лікарні в очікуванні результатів тесту**

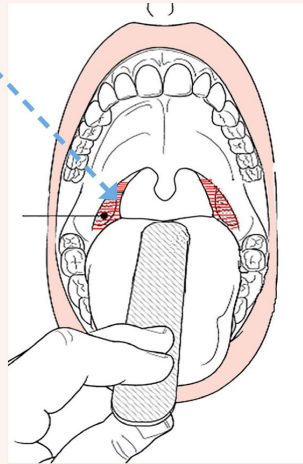
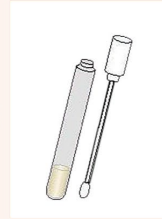
Лікарі та медсестри будуть носити захисні засоби (рукавички, маски та халат) усередині оглядової кімнати, щоб запобігти поширенню бактерій на інших пацієнтів у лікарні.

У деяких палатах у лікарні у вас буде окрема кімната, і є правила, де саме Вам можна перебувати у лікарні.

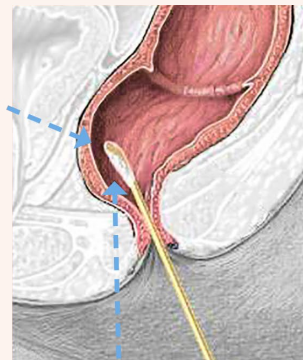
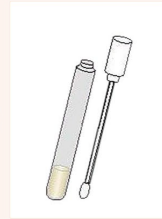
Медичні працівники повідомлять Вас, якщо тест буде позитивним. Це може зайняти до 3-х днів.



1



2



3

