

ንስካን ግጭቲታት ኣንቲባዮቲክስ ዝገደብ ባክተርያ ከይህልዎ ምጭኡ ከብረልኩ እዩ

ንግጭቲታት ኣንቲባዮቲክስ ዝገደብ ባክተርያ ሕዚ እዉን እንተኾነ ኣብ ህስፒታላት ኖርዌይ ኣብዞ ዘይተለገገ እዩ። ስለተኾነ፤ ኩባ ከገቢ ዝገብይ ቱባክተርያ ልጭኡ ዝኾነ ለግህገ ራት ዝጭተተካዎን ሰብ ግጭት ጥዕናን ምጭኡ ክገብሩ ህስፒታላት ኖርዌይ ናይ ባዕላም ሕጊታት ኣለዉዎ።

ሞዛከትታ ምተሸገገገገ ናይዚ ከገቢ ዝገብይ ቱ ፍሉይ ባክተርያ ኣብ ወሽጢ ልዕሊ ኣካላ ምዃ ዘምጸኩሎት እዚ ኣምጻላ ምዃር እዩ። ምልክታት ዮላን፤ ከምዚ ደምዳሚ ባክተርያ እዚ ኣብ ምልወኣብ ወይ ጥቅስ ኣምጻላ ሳዕቤን ዮላን። እቶ ምጭኡ ገደብ ቱ ቀንዲ ምጽንዖት ኣብቲ ህስፒታል ናብ ዝርከቡ ብጥቅስ ዝተሞግቡ ብዘለዉ ተጋለጹት ናብ ዝኾኑን ተተካምቲ ከይምሓለፉ ንምልኻል እዩ።

ብረታ-ብዕባ ኣወሳኺ ምጭ

MRSA (ምዕሊን-ዝገደብ ስታፒላክስ ኣወሳኺ)

ገለ እዘምገክተርያታት ኣብ ኣፍንጫ ጎርፎን/ፓሪንክስ እዮምዓርከቡ፤ ምጭኡ ዝወሰድ ደምዳሚ ማዕረጊ ጠቁብኹም ቃቕ ናብ ኣፍንጫ ብይትራኡ ደምዳሚ ጎርፍ ብዮላዎይ እዩ።

እቲ ባክተርያ ብተሞሳሳሊ ኣብ ጎታታት እቲ ጫዕቤ ምንጣኡ ብዘለዎ ብክትከርከብኩም ክርከብ ይኽእል፤ ስለተኾነ ደምዳሚ ጎርፍ ባክተርያዊ ሳምጻል ኣብ ከባቢ ብልዕቲ (ምን ብልዕቲን ምክርን) ኩብርከብኩም ክርከቡ ይወሰድ።

VRE ከምዚ ደምዳሚ ESBL

ገለ ኩብርከብተርያታት እዚ ኣምደ ምንጣክተርያታት እንተኾኑ ከምዚ ኣል ናይቲ ተፈጥሮዊ ባክተርያዊ ፍሉይ ብዮኻን ኣብ ወሽጢ ስርዓት ምንጣኡ እዮምዓርከቡ። ስለተኾነ፤ ነ ዘምገክተርያታት እዚ ኣምደ ኩባ ናይ ባክተርያ ሳምጻል ኩባ ጫዕቤ ምንጣኡ ምንጣኡ ኣለፍ።

እቲ ሳምጻል ኣብ ወሽጢ ምክር ኩብርከብተርያዊ ኣካል ቀጠቲ ማዕረጊ ጠቁብኹም ቃቕ ምንጣኡ እዩ ዝወሰድ።

ናይ ሸንቲ ሳምጻል፤ ከምዚ ደምዳሚ ንተደኣ ሃልዩካ ሳምጻል ኩባ ክትሰለጹ እዉን ክወሰድ ይኽእል።

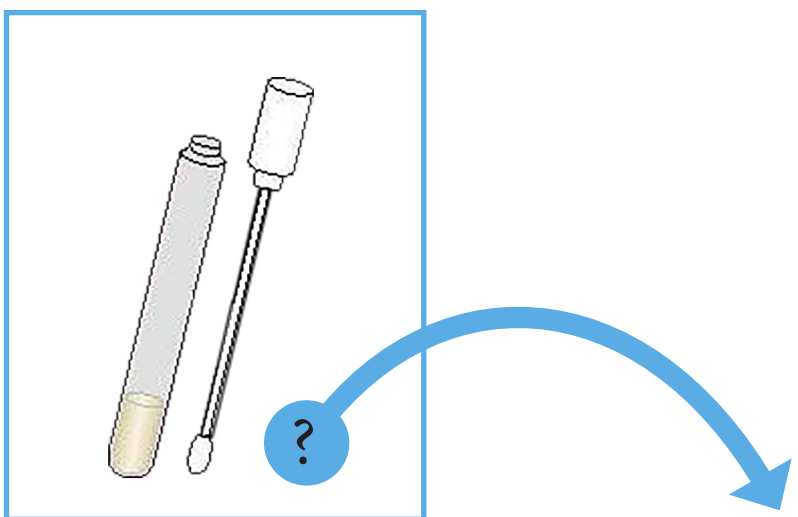
ዝምልኡ ናይ ምጭኡ ወጻኢት ኩብርከብተርያ ህስፒታል ዝወሰድኩም

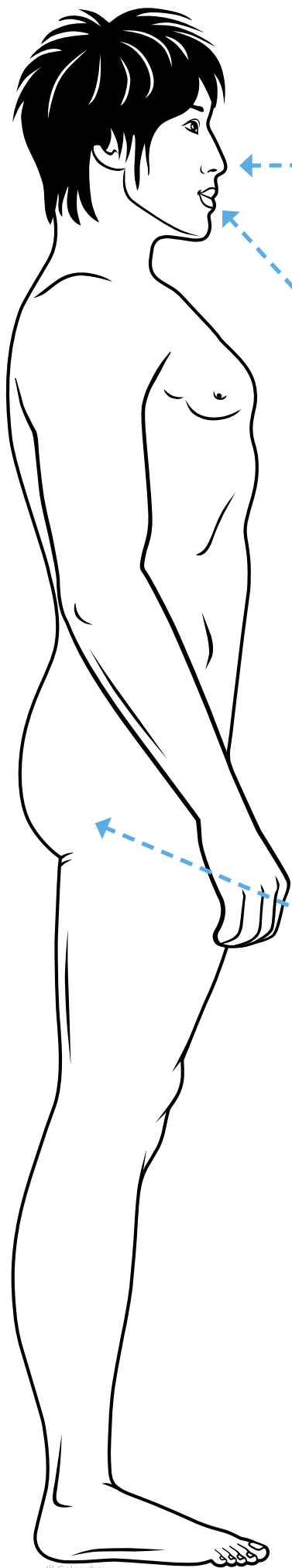
እቲ ባክተርያ ኣብቲ ህስፒታል ናብ ዝርከቡ ካልኣት ተተካምቲ ከይምሓለፉ ንምልኻል ሓይም ነ ርስታትን ኣብ ወሽጢ እቲ ናይ ምጭኡ ክፍሊ ሞላኻኪ ናወቲ ክጠቀሙዎም ዓገዳ ንኲትቲ፤ ናይ ገፅ ሞላኻኪ ን ኩትን)።

ኣብቲ ህስፒታል ኣብ ዝርከቡ ገለ ክፍሊ ዕዮታት ኣብ ሓዲኡ ናይ ወልቀ ክፍሊ ክውበካ እዩ፤ ከምዚ ደምዳሚ ኣብ ወሽጢ እቲ ህስፒታል ከምዚ ምዃርኩም ከምዚ ትገብሩ ሕገታት ኣለዉዎም።

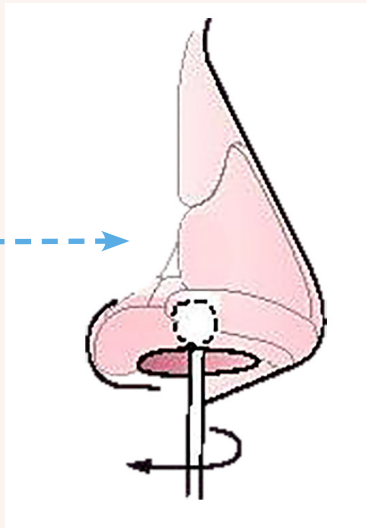
ሰብ ግጭት ጥዕና ኣብ ሓዲኡ ክህሉዎ እዩምዳሚ ንተደኣ ምጭኡ ክገብሩ ክከክቡ። እዚ ከይዲ እዚ ክሰብን ምልቲ ክወሰድ ይኽእል።

- ኣፍንጫ
- ጎርፍ
- ምን ብልዕትን ምክርን

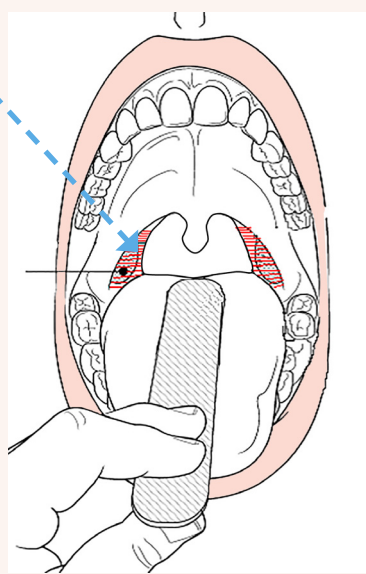
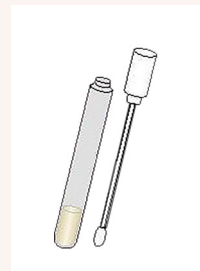




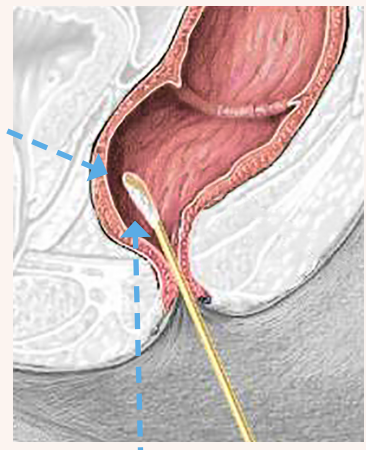
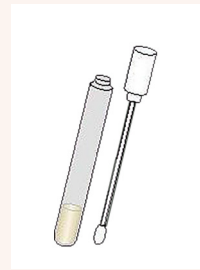
Ill. Colourbox



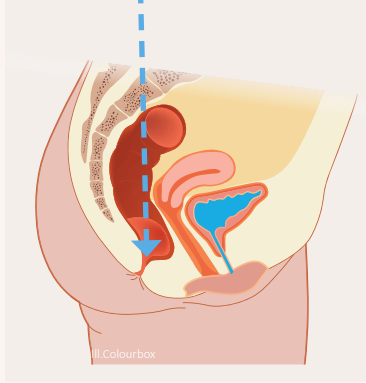
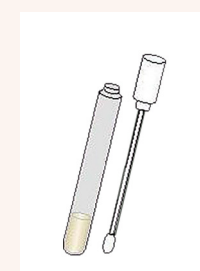
1



2



3



Ill. Colourbox