

## **Para usted, quien será examinado para ver si tiene bacterias que pueden ser resistentes a los antibióticos**

Las bacterias resistentes a los antibióticos son todavía raras en los hospitales noruegos. Por lo tanto, los hospitales noruegos tienen sus propias reglas para examinar pacientes y profesionales de la salud que vienen de otros países en donde dichas bacterias son comunes.

Muchos portadores de tales bacterias especiales no tienen síntomas de que portan esos microbios en su cuerpo, y el hecho que las bacterias estén ahí no tiene consecuencias para su salud personal. Estos exámenes se hacen principalmente para evitar la diseminación de estas bacterias a pacientes seriamente enfermos y más vulnerables en el hospital.

### **Información sobre el muestreo**

#### SARM (Staphylococcus aureus resistente a la meticilina)

Algunas de estas bacterias se encuentran en la nariz y en la garganta/ faringe, y se toma una muestra pasando suavemente un pedazo delgado de algodón en la nariz y en la parte trasera de la garganta.

La bacteria también se puede encontrar en la piel alrededor del recto y, por lo tanto, se toma una muestra bacteriana de la piel en el área genital (perineo).

#### ERV y BLEE

Algunas de estas bacterias son intestinales y se encuentran como parte de la flora intestinal natural del sistema intestinal/gástrico. Por lo tanto, para poder encontrar estas bacterias debemos tomar una muestra del recto.

La muestra se toma cuidadosamente en el ano con un pedazo delgado de algodón.

También se pueden tomar una muestra de orina y de lesiones, si usted las tiene.

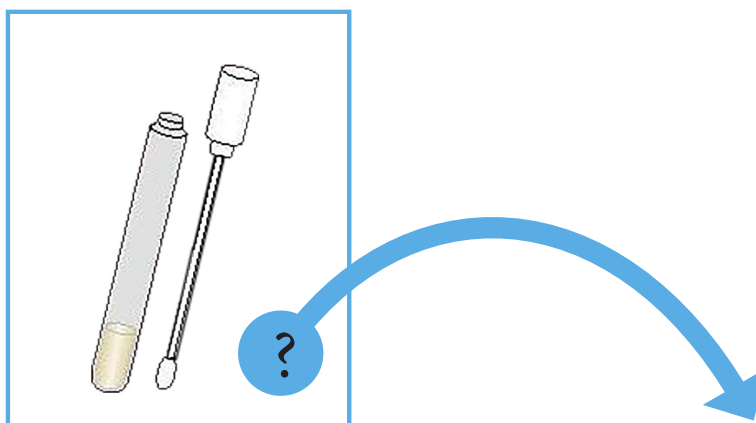
### **Medidas en el hospital mientras espera los resultados completos de los exámenes.**

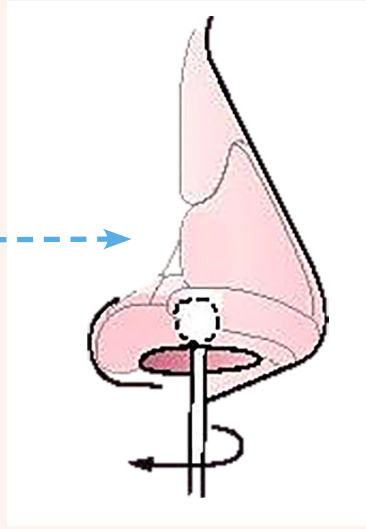
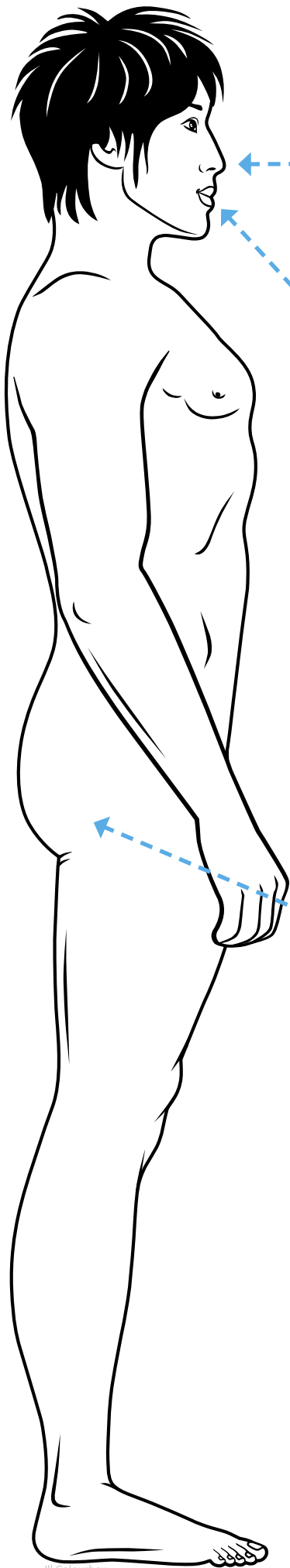
Los médicos y las enfermeras deberán usar equipo protector (guantes, mascarilla y bata) dentro de la sala de examinación para evitar que la bacteria se disemine a los demás pacientes en el hospital.

En algunos departamentos del hospital, usted recibirá una habitación privada, y hay reglas sobre cómo puede moverse por el hospital.

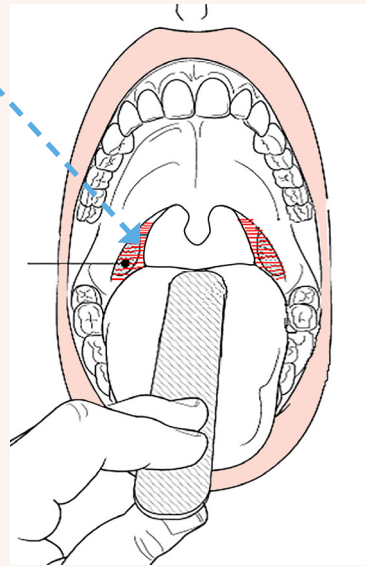
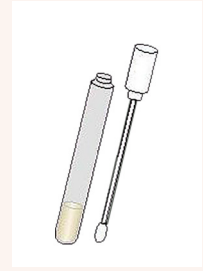
Los profesionales de la salud le informarán si su muestra es positiva. Esto puede tomar hasta 3 días.

1. Nariz
2. Garganta
3. Perineo

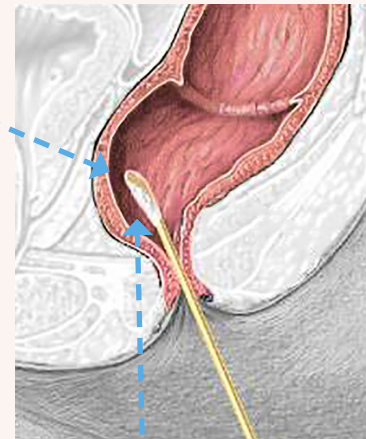
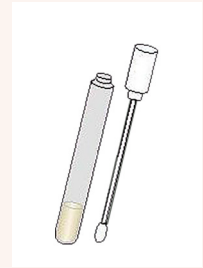




1



2



3

