

ستاسي تست به له هغه بيكتيريا لپاره وکړل شي کوم چې بسايي د انتي بايوټيکس څخه د ځان ژغورني توان يا مقاومت لري هغه بيکتيريا کوم چې د انتي بايوټيکس څخه د ځان ژغورني توان يا مقاومت لري، اوس هم د ناروی په روغتونونو کې ډير کم دي. د دې له کبله، د ناروی روغتونونه د هغه مريضانو او روغتيايي متخصصينو د تست کولو لپاره خپل مقررات لري کوم چې له هغه هيوادونو څخه راځي په کومو کې چې دغه بيکتيريا زيات عمومي او عادي وي.

د دې ځانگړي بيکتيريا زياتره ورونکي کومې داسې علامې نه لري چې د هغوی په بدن لپاسه/دنده دغه ميکروبيز موجود دي او د دغه بيکتيريا موجوديت د هغوی په شخصي روغتيا کومې پايلې نه درلودي. دا تستونه په ځانگړي توگه د جدي ناروغي د خپریدو د مخنيوي او په روغتون کې د کمزوري مريضانو لپاره ترسره کيږي.

د نموني اخيستلو په اړه معلومات

ايم آر ايس ای (د ميتيسلين مقاومت لرونکي سټيپيلوکوکس اوروس)

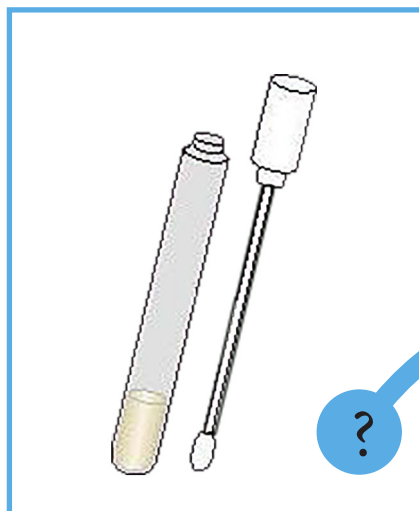
په دې کې ځينې بيکتيريا په پوزه، مری/حلق کې موندل کيږي او د دې نمونه داسې اخيستل کيږي چې نری کاتن سواب په ارام سره پوزې او د مری شا ته دننه کړی شي. دا بيکتيريا د رکتوم په شاوخوا کې په پوستکي هم موندل کيږي او د دې له کبله د تناسلي ځای د يعني د حوصلي د تل برخه (پرينيوم) د پوستکي څخه د دې بيکتيريا نمونه اخيستل کيږي.

وي آر اي (VRE) او اي ايس بي ايل (ESBL)

په دې کې ځينې بيکتيريا د کولمو بيکتيريا وي او په معده/د کولمو په سستم کې دننه د فطري بيکتيريایي فلورا په توگه موندل کيږي. د دې له کبله، د دې بيکتيريا موندلو لپاره مور بايد د بيکتيريا نمونه د ريکتوم څخه واخلو. دا نمونه په احتياط سره د مقعد د بهرنی برخې څخه د نري کاتن سواب په ذريعه اخيستل کيږي. د متيازو نمونه او که ټپ لری نو د ټپ نمونه هم اخيستل کيدی شي.

په روغتون کې د دې جانچ کيږي په داسې حال کې چې د بشپړ تست د پايلو لپاره انتظار وکړل شي. ډاکټران او نرساني به د تست کولو په خونه کې په روغتون کې موجود نورو مريضانو ته د بيکتيريا د خپریدو د مخنيوي لپاره د ژغورني اسباب (دستکشي، د مخ نقاب او کورتي) استعمالوي.

د روغتون په ځينو برخو کې به تاسې شخصي خونه ترلاسه کړئ او په دې اړه مقررات وي چې څرنگه تاسې په روغتون کې حرکت کولی شئ. که ستاسې نمونه مثبت وي نو روغتيايي متخصصين به تاسې ته خبر درکړي. دا تر 3 ورځو پورې وخت اخيستلی شي.

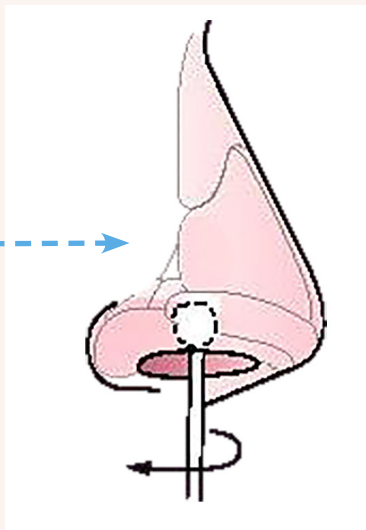
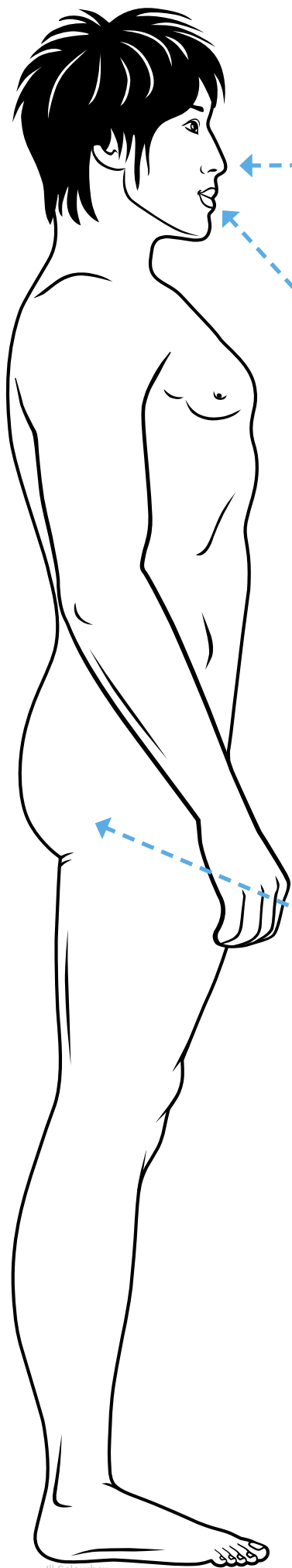


پوزه

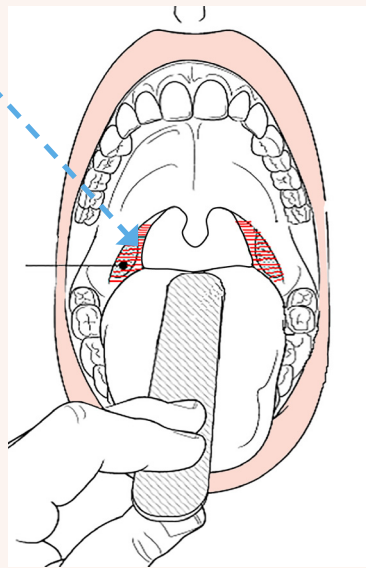
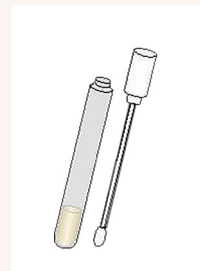
مري

د حوصلي د تل برخه (پرينيوم)

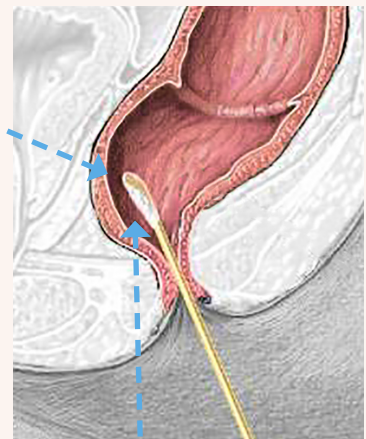
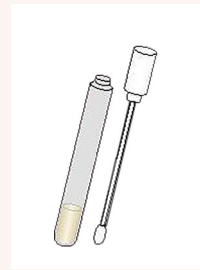
?



1



2



3

