

برای شما کسی که بخاطر میکروب آزمایش میشوید و در برابر آنتی بیوتیک حساسیت دارید میکروب های که در برابر آنتی بیوتیک حساس هستند، هنوز در شفاخانه های ناروی کمیاب هستند. لهذا شفاخانه های ناروی مقررات خود را برای آزمایش مریضان و متخصصان طبی دارند کسانی که از کشور های آمدند که اینچنین میکروب ها در آنجا بسیار عام است.

بسیاری از حاملین این میکروب هیچ علامتی از داشتن این میکروب در بدن نشان نمی دهند، و بودن آن میکروب در بدن شان هیچ عواقب بد برای صحت شخصی شان ندارد. این آزمایش ها اصلاً بخاطر جلوگیری از گسترش مرض به افرادی که امراض جدی دارند یا مریضان آسیب پذیر در شفاخانه اجرا میشود.

معلومات در مورد نمونه گیری

MRSA (حساسیت در برابر متیسیلین استافیلوکوک اورئوس)

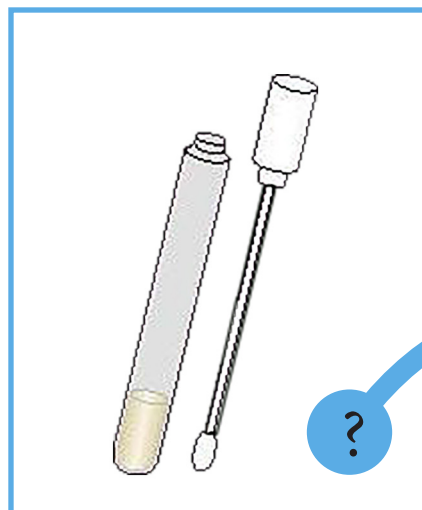
بعضی از این میکروب ها در بینی و گلو دیده میشوند، و با استفاده از عبور یک سواب پنبه از راه بینی به گلو نمونه این میکروب ها گرفته میشود.
همچنین این میکروب ها در روی پوست در اطراف مقعد هم دیده میشوند، و به این ترتیب یک نمونه از آن از روی پوست ناحیه تناسی (کف لگن) گرفته میشود.

VRE و ESBL

بعضی این میکروبها، میکروبهای روده یی هستند و به عنوان بخشی از فلور طبیعی باکتریها در داخل معده / سیستم روده یافت میشوند. پس برای اینکه ما این میکروب ها را پیدا کنیم باید نمونه آنرا از مقعد بگیریم.
با استفاده از سواب پنبه، نمونه با مواظبت از ناحیه بیرونی گرفته میشود.
اگر این میکروب را داشته باشید، یک نمونه از ادرار و از زخم هم میتواند گرفته شود.

تا وقتی که شما منتظر نتایج مکمل آزمایش هستید شفاخانه اقدام میکند
داکتر ها و نرس ها از وسایل محفوظ (دستکش، ماسک و کرتی) در داخل اتاق معاینه استفاده میکنند تا از پخش شدن میکروب به مریضان دیگر در شفاخانه جلوگیری شود.

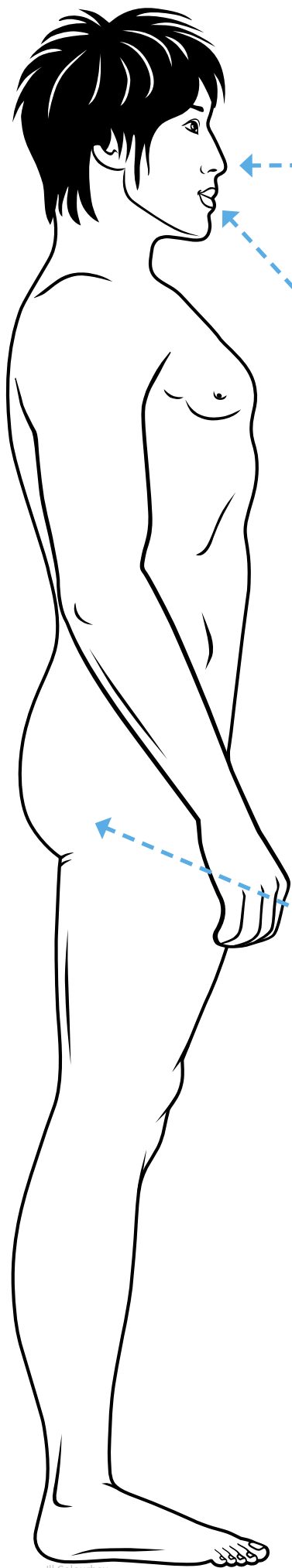
در بعضی از دیپارتمان های شفاخانه به شما اتاق شخصی داده میشود، و برای گشت و گذار در شفاخانه مقرراتی هم دارند.
اگر نتیجه مثبت باشد ماهران طبی به شما اطلاع خواهند داد. این میتواند حد اکثر سه روز را دربر بگیرد.



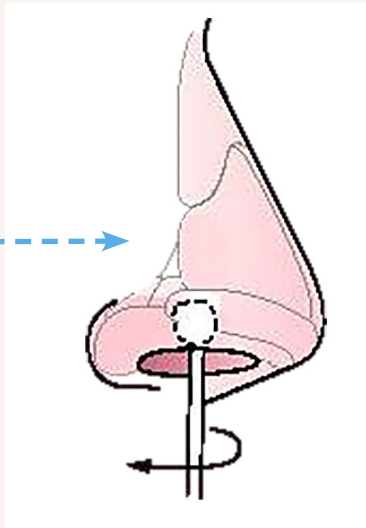
بینی

گلو

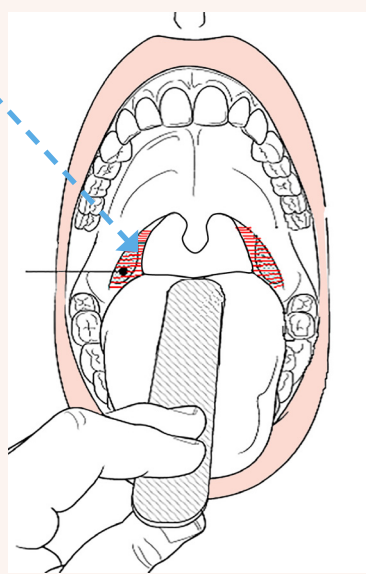
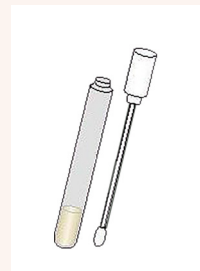
کف لگن



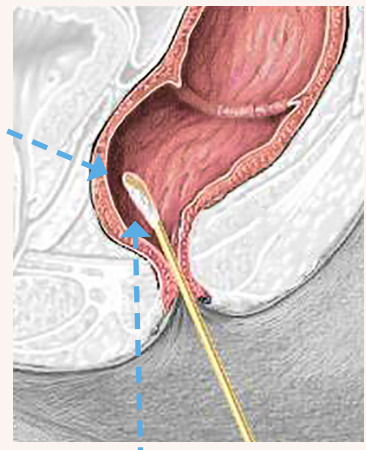
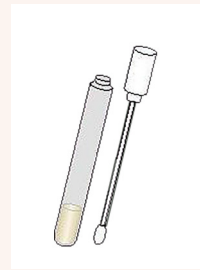
Ill. Colourbox



1



2



3

