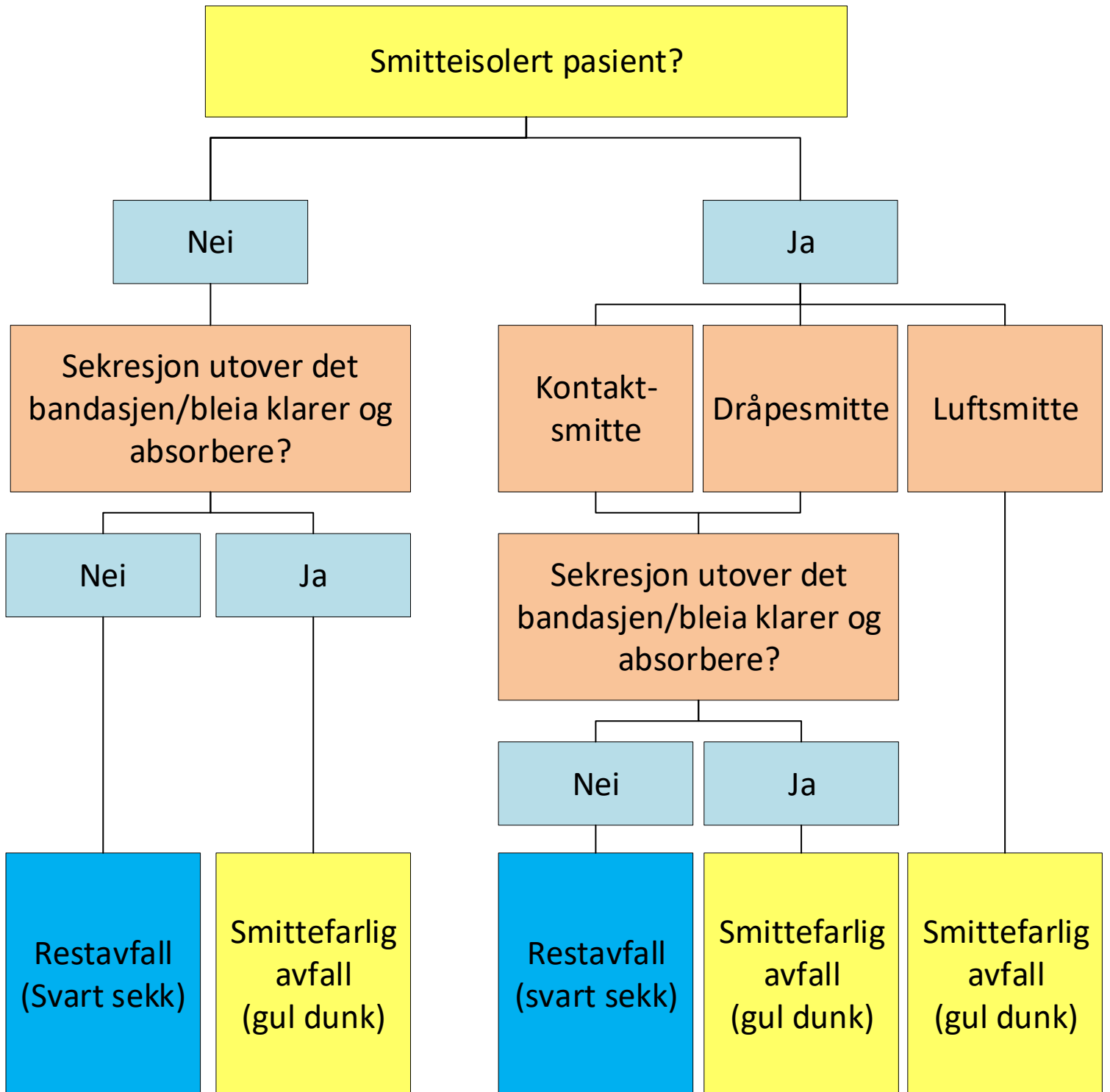
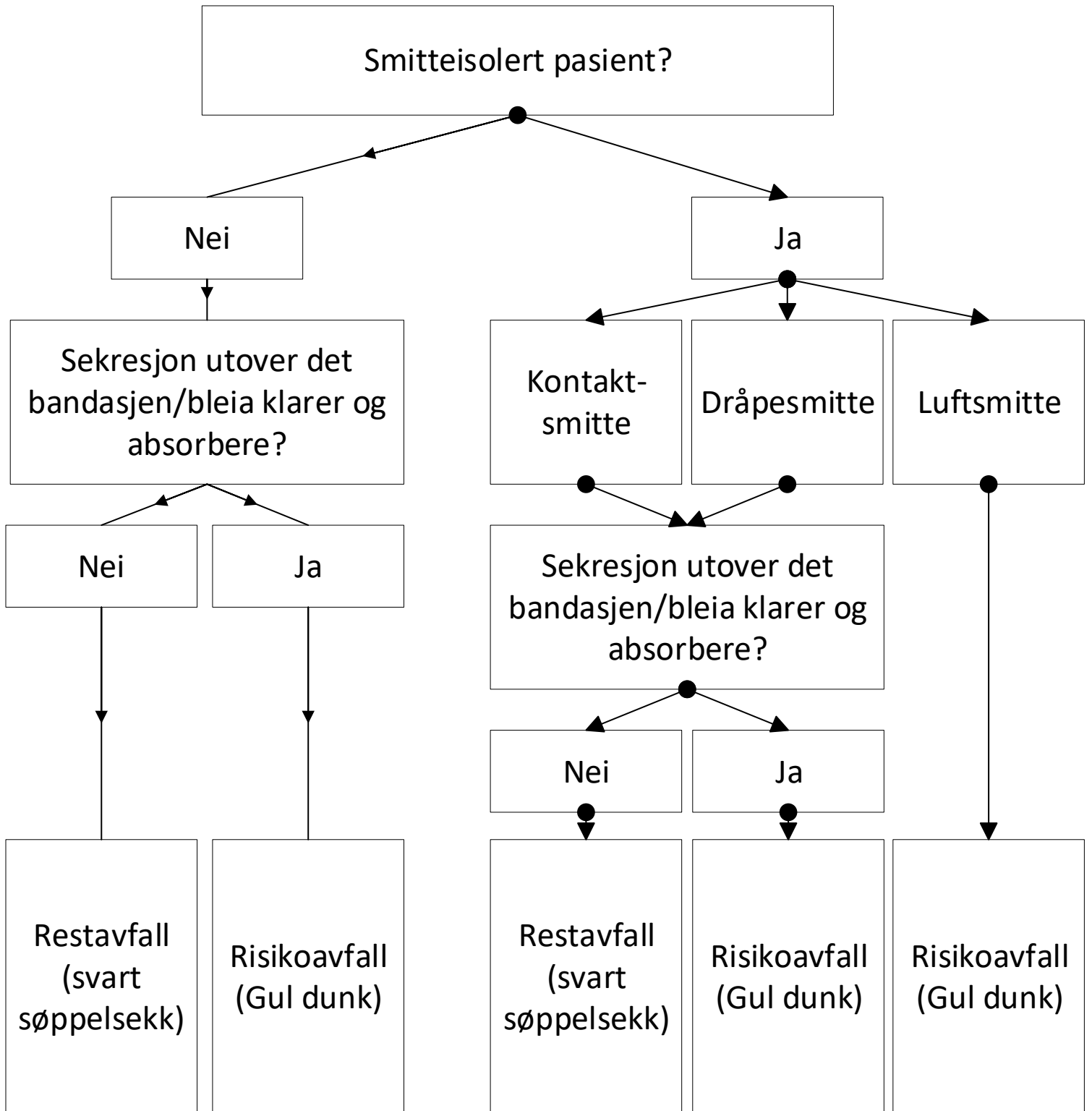


Flytskjema avfall



Alt forureina avfall skal først i kvit eller gul plastpose
Pose skal være rein på utsida. (Eventuelt dobbelemballer) og knytast
godt før den fraktast ut av isolat/pasientrom og leggest enten i rest-
eller smittefarlig avfall

Flytskjema avfall



Alt forureina avfall skal først i kvit eller gul plastpose
Pose skal være rein på utsida. (Eventuelt dobbelemballer) og knytast
godt før den fraktast ut av isolat/pasientrom og leggest enten i rest-
eller risikoavfall

Flytskjema avfall

Smitteisolert pasient?

Nei

Sekretjon utover det bandasjen/bleia klarer og absorbere?

Nei

Ja

Restavfall
(svart søppelsekk)

Risikoavfall
(Gul dunk)

Ja

Kontakt-
smitte

Dråpesmitte

Luftsmitte

Sekretjon utover det bandasjen/bleia klarer og absorbere?

Nei

Ja

Restavfall
(svart søppelsekk)

Risikoavfall
(Gul dunk)

Risikoavfall
(Gul dunk)

Alt forureina avfall skal først i kvit eller gul plastpose
Pose skal være rein på utsida. (Eventuelt dobbelemballer) og knytast
godt før den fraktast ut av isolat/pasientrom og leggest enten i rest-
eller risikoavfall