

## ALBA studien månedlig nyhetsbrev nr. 10 - Mars 2022

### Sykehus i ALBA studien

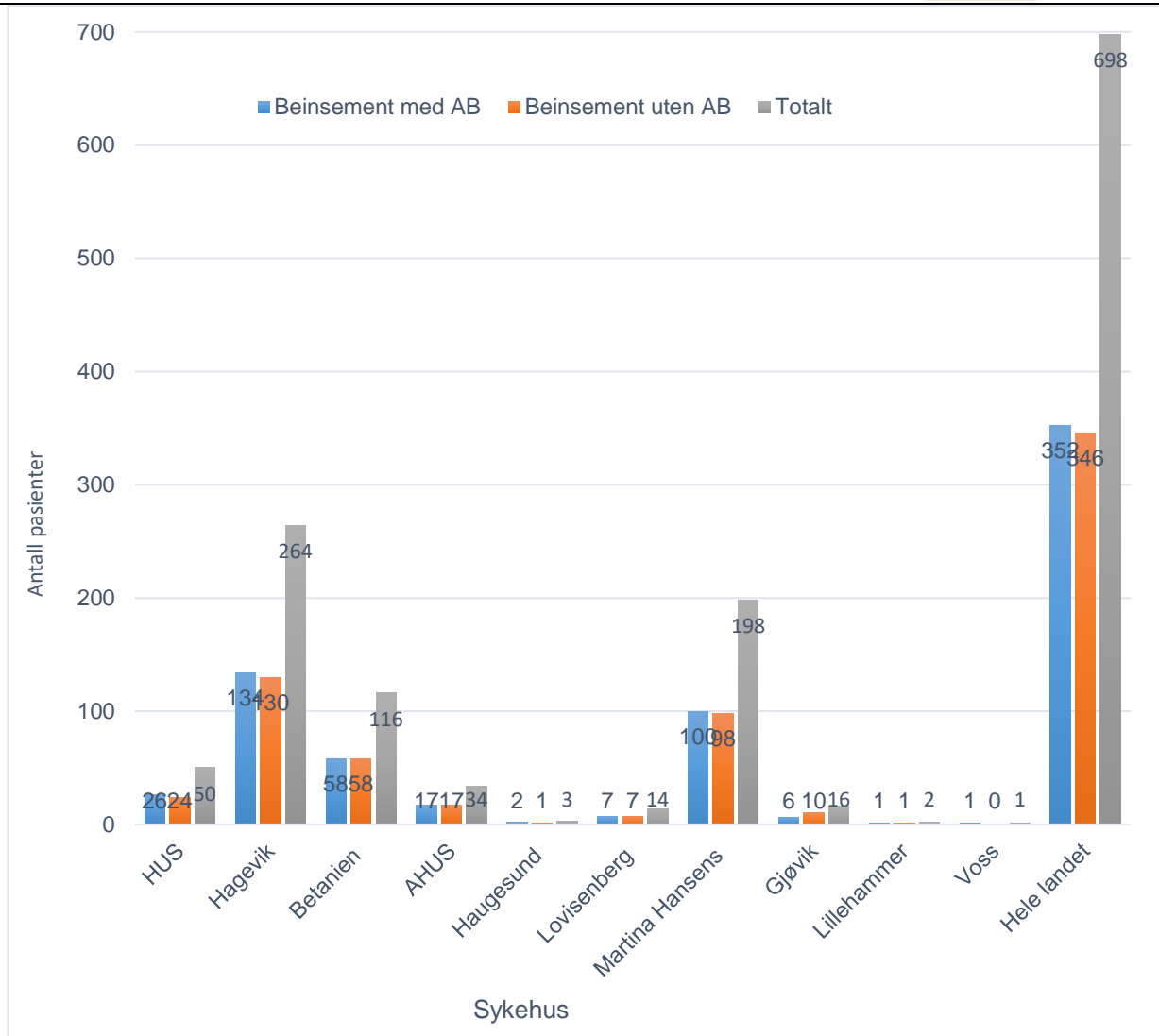
Til nå har **22 sykehus** sagt ja til å være med ALBA studien (Tabell 1). Vi må inkludere over 9000 knær i ALBA studien. Vi håper at alle sykehus i Norge som driver kneprotese-kirurgi vil være med i studien og starte å inkludere pasienter så snart som mulig. Gi beskjed til Tesfaye ([tesfaye.hordofa.leta@helse-bergen.no](mailto:tesfaye.hordofa.leta@helse-bergen.no)) og/eller Ove ([ove.nord.furnes@helse-bergen.no](mailto:ove.nord.furnes@helse-bergen.no)) om dere ønsker å delta så sender vi nødvendig informasjon. **Alle sykehus som deltar kan inkluderes i forfatterlisten til studien.**

**Tabell 1:** oversikt over sykehus som vil delta i ALBA studien og pasient inklusjonsstatus per 2. mars 2022

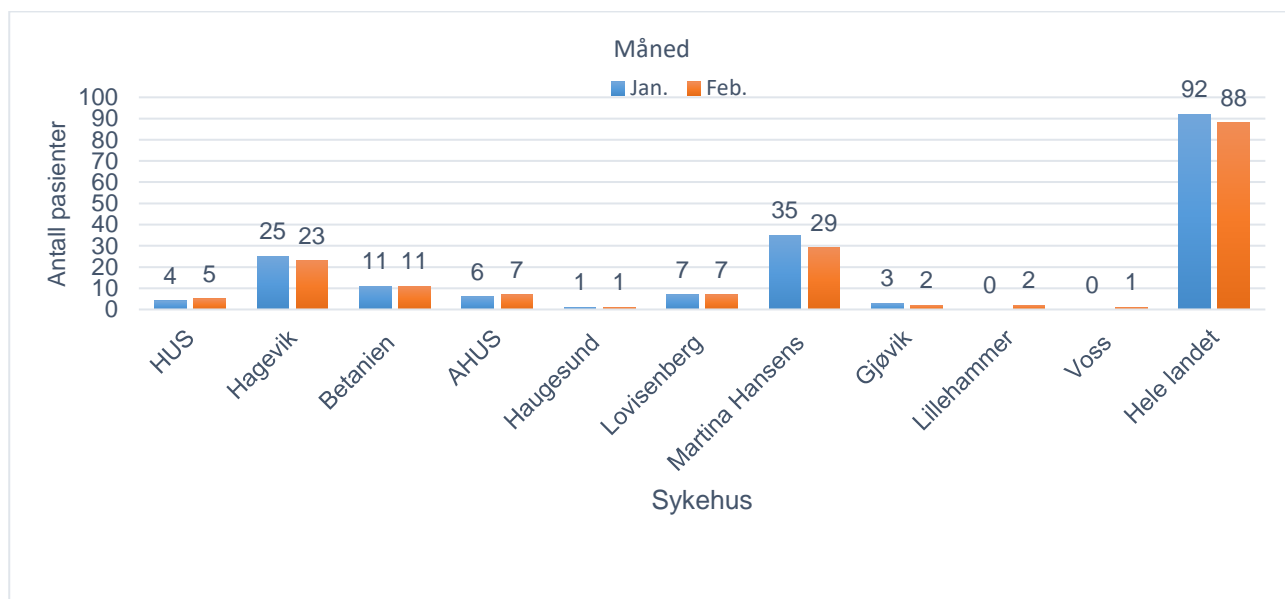
Nr.	Sykehus	Pasient inklusjonsstatus	
		Har startet	Foreløpig ukjent
1	Akershus universitetssykehus (Ahus)	x	
2	Bærum Sykehus		x
3	Betanien Hospital	x	
4	Diakonhjemmet sykehus		x
5	Haraldsplass Diakonale Sykehus		x
6	Haugesund Sanitetsforenings Revmatismesykehus	x	
7	Haukeland universitetssjukehus (HUS)	x	
8	Kysthospitalet i Hagevik	x	
9	Lovisenberg Diakonale Sykehus	x	
10	Lærdal sykehus		x
11	Martina Hansens Hospital	x	
12	Oslo universitetssykehus (OUS), Ullevål		x
13	St. Olav Hospital HF, Orkdal		x
14	St. Olav Hospital HF, Trondheim		x
15	Stavanger universitetssykehus (SUS)		x
16	Stord sykehus		x
17	Sykehuset Innlandet HF - Gjøvik	x	
18	Sykehuset Innlandet HF - Lillehammer	x	
19	Sykehuset Namsos		x
20	Sykehuset Telemark HF, avd. Skien		x
21	Sørlandet sykehus, Kristiansand		x
22	Voss sjukehus	x	

### Statistikk over antall pasienter inkludert per sykehus

Så langt har **10 sykehus** startet med å inkludere pasienter. **Voss sjukehus og Sykehuset Innlandet-Lillehammer** startet med pasient inkluderingen i februar 2022 og vi håper at alle andre sykehus setter i gang med inkludering så snart som mulig. Per 28.2.2022 var **698** pasienter inkludert i studien hvor **Hagevik, Martina Hansen og Betanien** har klart flest inkludert med henholdsvis **264, 198 og 116** knær (Fig. 1). Antall inkluderte pasienter per sykehus per måned er også illustrert i Fig. 2. Gjennomsnittlig er 90 pasienter inkludert per måned hittil i 2022.



**Fig. 1:** Oversikt over antall inkluderte pasienter per behandlingsarm per sykehus og for hele landet per 28.02.2022



**Fig. 2:** Oversikt over antall inkluderte pasienter per sykehus per måned i 2022.

### **Ny nettside**

- Nasjonalt Register for Leddproteser har fått ny nettside; <https://helse-bergen.no/nrl>
- Alle bruksanvisninger om ALBA studien samt elektronisk registrering i MRS finnes her.

### **Tips: Randomisering av pasienter som er inkludert i ALBA studien**

- Unngå å randomisere før pasienten er bedøvd. Altså ikke randomiser på preoperativ klarering.

Vi setter stor pris på at dere vil delta i denne studien og er glade for alle tilbakemeldinger, positive og negative. Kort sagt ønsker vi å høre fra dere om hvordan det går!

Det er fint om dere videresender dette nyhetsbrevet til de andre ortopediske kirurgene ved eget sykehus😊

Takk for godt samarbeid!

Tesfaye og Ove