

Stasjonsbasert læring

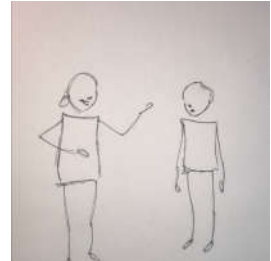
Irene L. Duinker
Kunnskapskoordinator
Nasjonalt kompetansesenter for porfyrisykdommer (NAPOS)

Nasjonal kompetansetjeneste for
SJELDNE DIAGNOSER



Dagens tema for stasjonsbasert læring

- EPP i et livsløpsperspektiv
 - Ulike utfordringer i ulike perioder i livet
 - Å snakke sammen om EPP
 - Å være søsken til en med EPP
- Brukermedvirkning
- Rettigheter



Brukermedvirkning

Brukere har rett til å medvirke, og tjenestene har plikt til å involvere brukeren.

Brukermedvirkning er en lovfestet rettighet.

Helsedirektoratet



Hvorfor er brukermedvirkning viktig?

Du som pasient kan få være med å påvirke helsevesenet slik at du får de tjenestene du trenger

Helsevesenet kan jobbe mer treffsikkert i forhold til utforming og gjennomføring av både generelle og individuelle tilbud



Ulike nivåer av brukermedvirkning

- Brukermedvirkning på **individnivå**
- Brukermedvirkning på **tjenestenivå** (virksomhetsnivå)
- Brukermedvirkning på **systemnivå** (politisk nivå)
- Brukermedvirkning i **forskning**



Brukermedvirkning ved NAPOS

- Hva har vi nå?
 - Senterrådet
 - Fagråd til Registeret
 - Kurs (komite + evaluering)
 - Forskningsprosjekter
 - Brukerhistorier på pasient- og legekurs
 - Samarbeidsmøter med pasientorganisasjonene
 - Samlinger hvert 2. år med opplæring og samarbeidsarbeid i regi av Nasjonal kompetansetjeneste for sjeldne diagnoser



Hvordan oppnevner NAPOS brukerrepresentanter?

Alternativ A:

- Ta kontakt med en brukerorganisasjon eller en paraplyorganisasjon som FFO og SAFO og be om forslag til en brukerrepresentant.

Alternativ B:

- Oppnevne en pasient/tidligere pasient eller deres pårørende som har vist engasjement og har den nødvendige kompetanse/interesse i forhold til å delta i forbedringsarbeid.



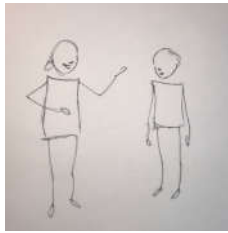
Opplæringsmateriale innen brukermedvirkning

Opplæringsvideoer

- [Hva er brukermedvirkning?](#)
- [Hvorfor er brukermedvirkning viktig?](#)
- [Hvordan få til brukermedvirkning i praksis?](#)
- [Rekruttering av brukerrepresentanter](#)



Snakke sammen om diagnosen



- Filmsnutt med psykolog Torun Vatne fra Frambu
– <http://pfilm.no/film/sken-som-parrende>



Flyten i stasjonsbytte

- Alle må nå snu sin navnelapp for å finne dagens grupper
– Gruppene har bokstaver fra K til Q
- Hver gruppe varer i 15 minutter
- Når bjellen ringer
– Alle har ansvar for å avslutte sin gruppe raskt
– Sjekk navneskilt for å finne ut hvor du skal
– Gå direkte til neste gruppe



Stasjonsbasert læring – oppsummering

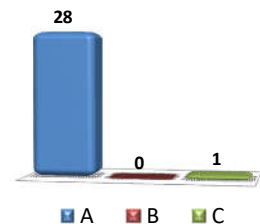
Irene L. Duinker
Kunnskapskoordinator
Nasjonalt kompetansesenter for porfyrikydommer (NAPOS)

Nasjonal kompetansetjeneste for
SJELDNE DIAGNOSER



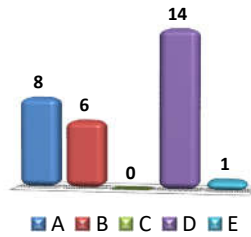
Var stasjonsbasert læring en grei metode for å dekke dagens tema?

- A) Ja
- B) Nei
- C) Usikker



Var det satt av tilstrekkelig tid til å dekke temaene?

- A) Passelig med tid
- B) For kort tid
- C) For lang tid
- D) Passelig på noen stasjoner
- E) Usikker



Umiddelbare tilbakemeldinger?

Bruk evalueringsskjemaet til å gi ytterligere tilbakemeldinger

