



BERGEN KOMMUNE

Smitteoppsporing i kommunen



Smittevernkontoret
Bergen kommune



BERGEN KOMMUNE



Smittevernkontoret

- Smittevernoverlege
- Tuberkulosekontroll
- (Migrasjons-
helsetjenesten)



Smittevernkontoret
Bergen kommune



BERGEN KOMMUNE

Tuberkulosekontrollen 2016

- 1571 undersøkte
- 124 henv. TB-pol
- Beh. latent: 43
- Fullbeh: 20
- Smitteoppsp. 13
(+utenbys)



Smittevernkontoret
Bergen kommune



BERGEN KOMMUNE

Tb-konsultasjon

- Tidl. sykdommer
- Risikofaktorer
- Kjent eksponering
- BCG-arr
- Symptomer
- Informasjon



Smittevernkontoret
Bergen kommune



BERGEN KOMMUNE

Undersøkelser

- IGRA
- Mantoux
- Rtg henv og vurd

- Indusert sputum, direkte mikroskopi, BAL, dyrkning, PCR



Smittevernkontoret
Bergen kommune



BERGEN KOMMUNE

Vurdering og henvisning

Anamnese, IGRA, Rtg

Smittevernkontoret
Bergen kommune



Smitteoppsporing

- Smittevernlov/tb.forskr. ansvar hos kommunen
- **Tuberkuloseveilederen** (Folkehelseinstituttet)
- Internasjonal faglig konsensus
- Aktivt lete etter syke og smittede

- Mål (i lavforekomstland som Norge):
eliminering av tuberkulose



BERGEN KOMMUNE

Smitteoppsporing

Når?

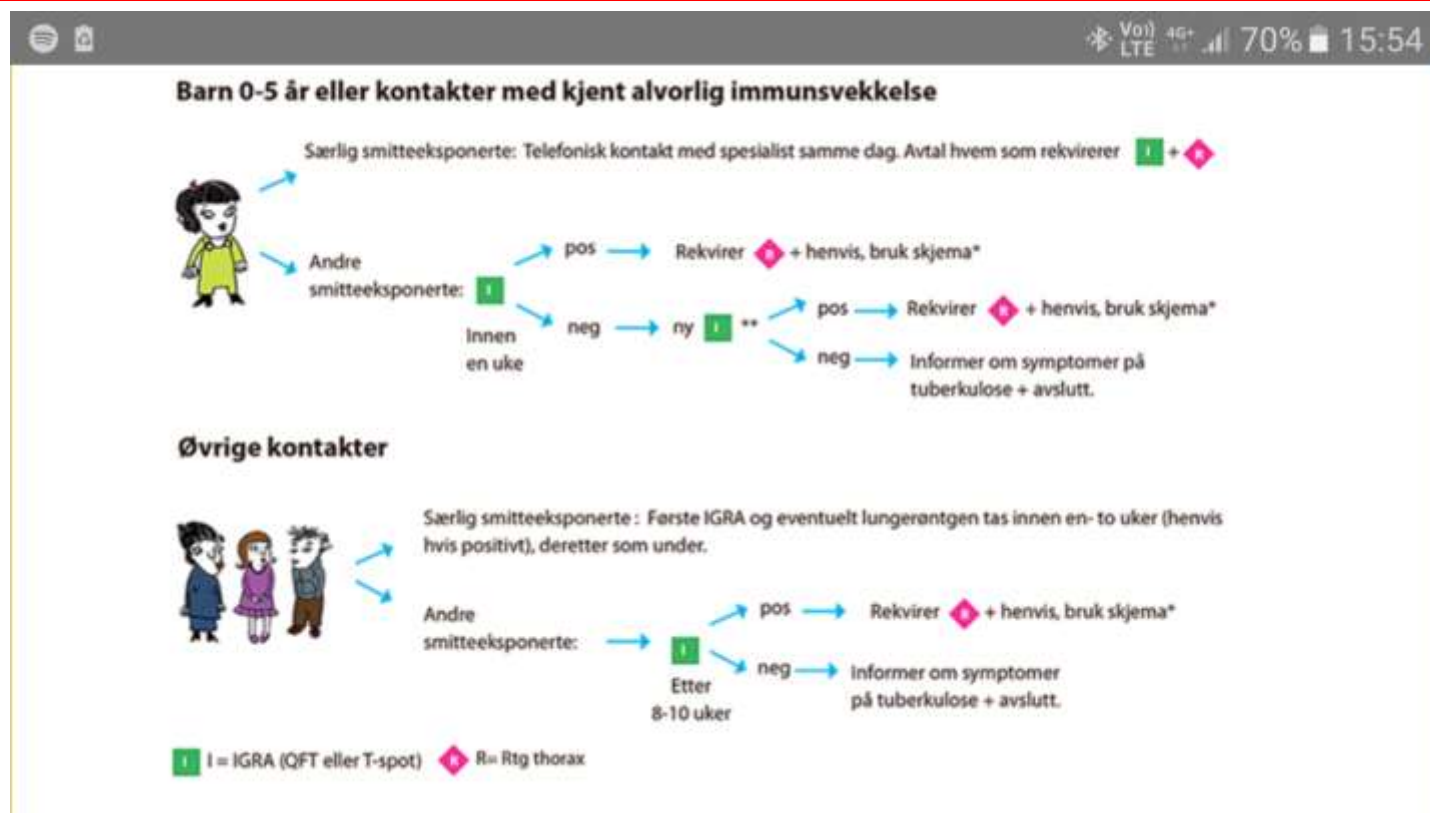
- Tuberkulosesykdom i luftveier
- Tuberkulosesykdom hos barn
- Husstandsmedlemmer av pasienter med ekstrapulmonal tuberkulose

Hvordan begrense oss...

- Mikr+ = 3 mnd
- Mikr- = 1 mnd



Smitteoppsporingens struktur





BERGEN KOMMUNE



Smitteoppsporingens struktur

- Indekspasientens smittsomhet
- Intensitet og varighet av eksponering
- Individuell sårbarhet hos eksponerte

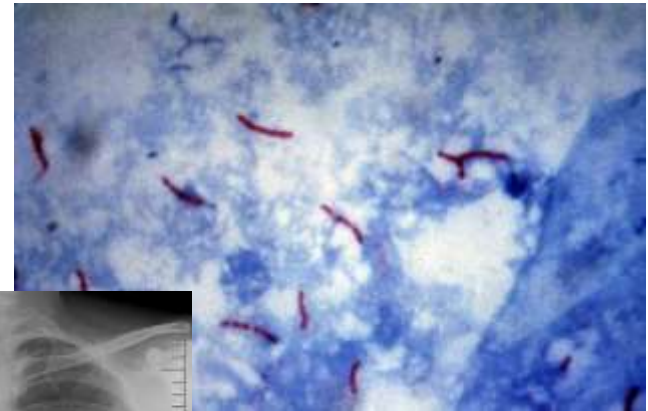


BERGEN KOMMUNE

Indekspasientens smittsomhet

- Tuberkulose i luftveier
- Direkte mikroskopi +
- Kaverner rtg thorax
- Hoste++, ekspektorat

- MDR TB
- Særlig virulent stamme



Smittevernkontoret
Bergen kommune



BERGEN KOMMUNE

Intensitet og varighet av eksponering

Særlig smitteeksponerte:

- Husstandsmedlemmer
- Nær familie m mye (nær) kontakt

Andre smitteeksponerte:

- Kolleger, venner, medstudenter mm
- >8 t ved mikrosk +
- >40t ved mikrosk -



BERGEN KOMMUNE

Individuell sårbarhet

- Barn < 5 år
- Immunsvikt
 - HIV/AIDS
 - immunsuppresiva
- Diabetes +/-



Smittevernkontoret
Bergen kommune



BERGEN KOMMUNE

Case fra 2016

- Sykkelulykke
- Legevakt-rtg thorax
- Mulig lungetb rtg
- Legevakt henviser lunge pol





Vurderinger

- Dir. mikr.+ =3 mnd. tilbake i tid
- Større miljøundersøkelse enn nødvendig på arbeidsplass
- Informasjonsmøte på arbeidsplass



Særlig smitteeksponerte

- 5 familiemedlemmer (3 voksne, 2 barn)
- Ingen med individuell sårbarhet
- Tuberkulosesmitte i husstanden 2007

- Første IGRA/rtg. innen dager
- Barna henvist barneklubben av tb-kord



Andre smitteeksponerte

- Vennefamilie (1 voksen, 2 barn)
Ingen individuell sårbarhet
- Kolleger (38), 1 individuell sårbarhet
- Pasienter 8, ingen individuell sårbarhet

- Kollega m sårbarhet: IGRA innen 1 uke
- IGRA etter 8-10 uker



BERGEN KOMMUNE

Resultater Nærkontakter/husstand

- 2 voksne IGRA pos, trolig nysmitte, behandlet
- 2 barn, rtg neg, ingen beh.
- 1 voksen neg rtg



Resultater andre smitteeksponerte

- Vennefamilie: IGRA neg etter 10 uker
- Kolleger: 4 IGRA pos, 1 gråsone
1 vurdert som nysmitte, beh
- Pasienter: Alle negative



BERGEN KOMMUNE

Informasjon



© Bergen kommune



BERGEN KOMMUNE

Oppsummert

- Følg veilederen
- Ha tunga rett i munnen
- Tuberkulose er ikke særlig smittsomt