

Pasienterfaringsundersøkelse Radiologisk avdeling våren 2015

Rapport laget: 24.jun.2015

Responstrate: 335

520 rekruttert, svarprosent = **64,4**

1. Hvilken undersøkelsestype(r) har du vært til i dag? Du kan sette flere kryss.

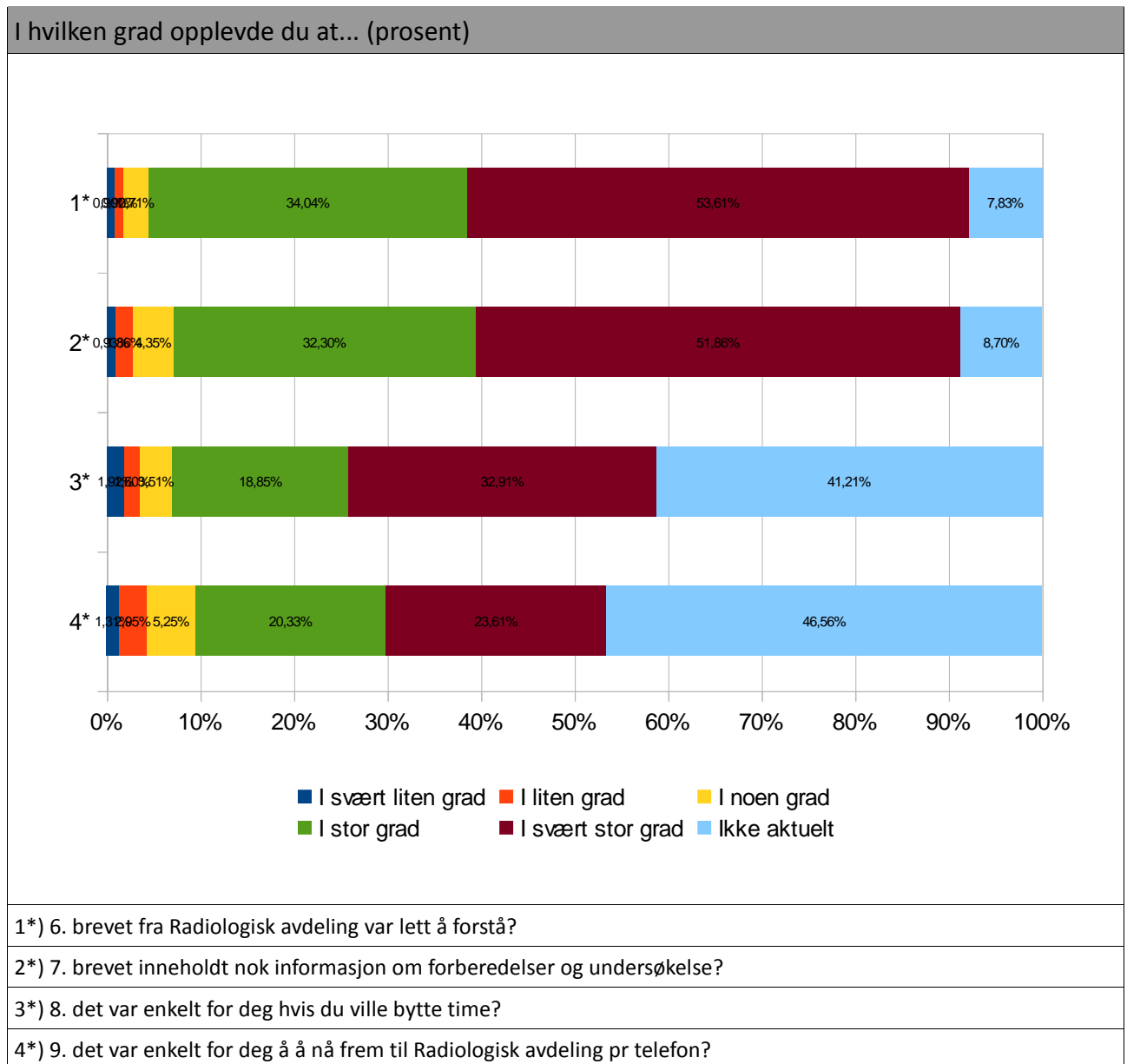
Svar	Prosent	Antall
CT-undersøkelse	32.98%	94
Ultralydundersøkelse	6.32%	18
MR-undersøkelse	20.35%	58
Lunge- / skjelett-undersøkelse	41.40%	118
	Totalt antall svar: 285	

5. Hvem har bestilt undersøkelsen du skal til ved Radiologisk avdeling i dag?

Svar	Prosent	Antall
Fastlegen	11.11%	31
Poliklinikk ved sykehuset, hvor jeg utredes eller går til kontroll	87.81%	245
Vet ikke	1.08%	3
	Totalt antall svar: 279	

FØR timeavtalen

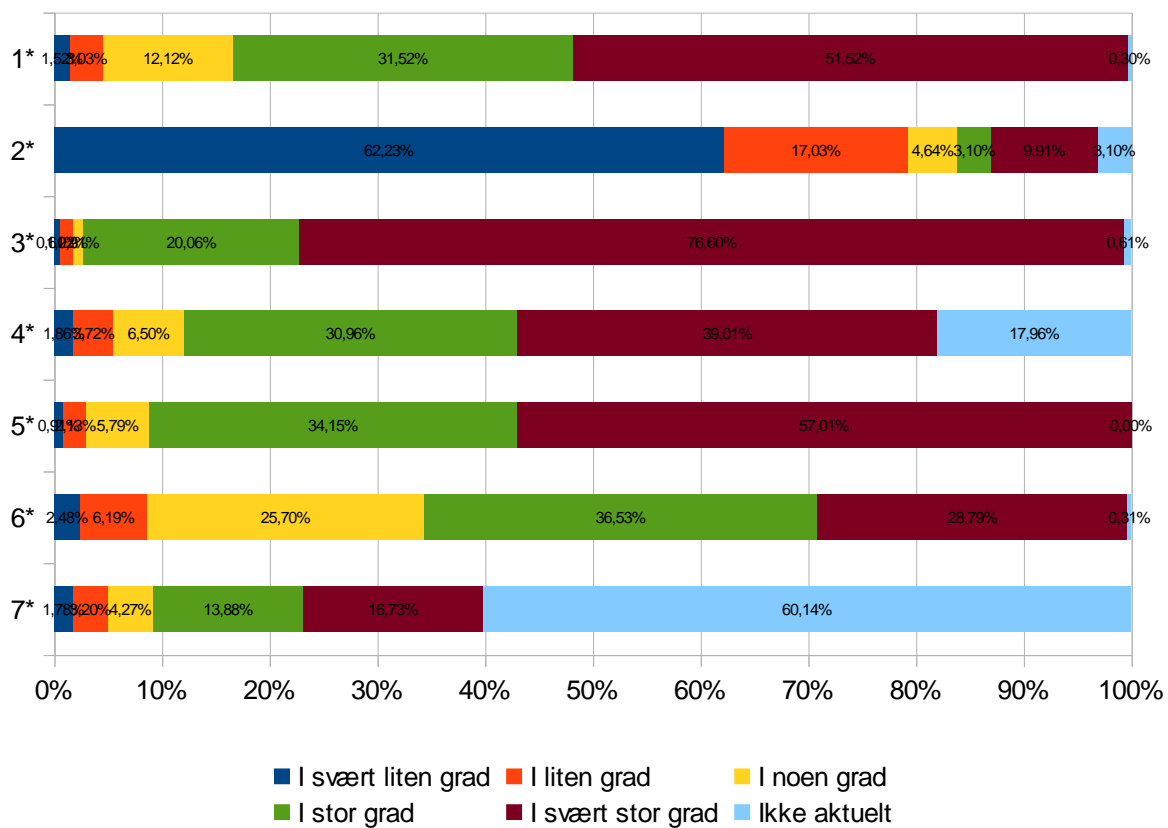
I hvilken grad opplevde du at... (absolutte tall)							
Spørsmål	I svært liten grad	I liten grad	I noen grad	I stor grad	I svært stor grad	Ikke aktuelt	Total antall svar
6. brevet fra Radiologisk avdeling var lett å forstå?	3	3	9	113	178	26	332
7. brevet inneholdt nok informasjon om forberedelser og undersøkelse?	3	6	14	104	167	28	322
8. det var enkelt for deg hvis du ville bytte time?	6	5	11	59	103	129	313
9. det var enkelt for deg å nå frem til Radiologisk avdeling pr telefon?	4	9	16	62	72	142	305



Ved oppmøte

I hvilken grad opplevde du at... (absolutte tall)							
Spørsmål	I svært liten grad	I liten grad	I noen grad	I stor grad	I svært stor grad	Ikke aktuelt	Totalt antall svar
10. det var enkelt å finne frem til Radiologisk avdeling?	5	10	40	104	170	1	330
11. at det var ventetid i ekspedisjonen da du skulle registrere ankomst?	201	55	15	10	32	10	323
12. at de som møtte deg i ekspedisjonen var imøtekommende?	2	4	3	66	252	2	329
13. at personlige opplysninger ble behandlet konfidensielt slik at andre i ekspedisjonen/venterommet ikke hørte det?	6	12	21	100	126	58	323
14. det var lett å finne frem til aktuelt undersøkelsesrom?	3	7	19	112	187	0	328
15. ventesone ved undersøkelsesrom var egnet og komfortabelt?	8	20	83	118	93	1	323
16. informasjon ble gitt dersom du ikke kom inn til undersøkelse til avtalt tid?	5	9	12	39	47	169	281

I hvilken grad opplevde du at... (prosent)



1*) 10. det var enkelt å finne frem til Radiologisk avdeling?

2*) 11. at det var ventetid i ekspedisjonen da du skulle registrere ankomst?

3*) 12. at de som møtte deg i ekspedisjonen var imøtekommende?

4*) 13. at personlige opplysninger ble behandlet konfidensielt slik at andre i ekspedisjonen/venterommet ikke hørte det?

5*) 14. det var lett å finne frem til aktuelt undersøkelsesrom?

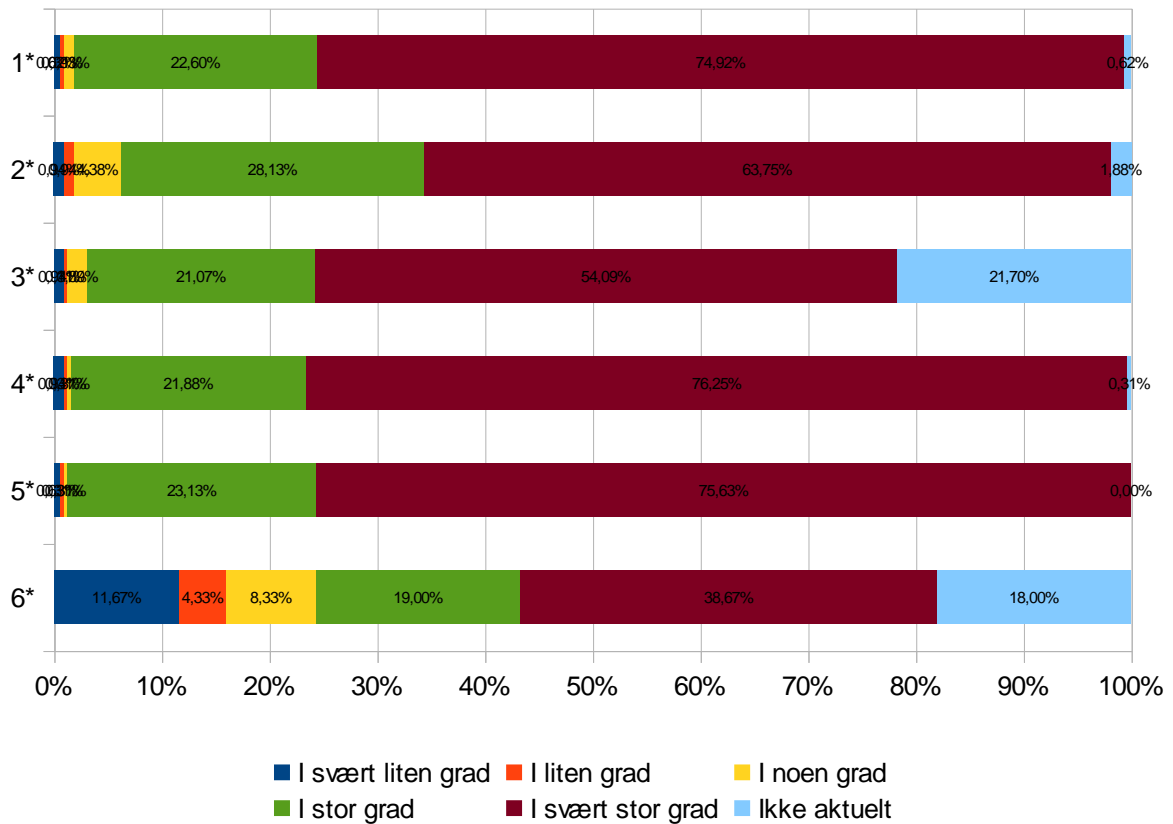
6*) 15. ventesone ved undersøkelsesrom var egnet og komfortabelt?

7*) 16. informasjon ble gitt dersom du ikke kom inn til undersøkelse til avtalt tid?

Selve undersøkelsen

I hvilken grad opplevde du at... (absolutte tall)							
Spørsmål	I svært liten grad	I liten grad	I noen grad	I stor grad	I svært stor grad	Ikke aktuelt	Totalt antall svar
17. personell ved undersøkelsesrommet var imøtekommende?	2	1	3	73	242	2	323
18. du fikk forståelig informasjon om undersøkelsen av personalet som skulle utføre undersøkelsen?	3	3	14	90	204	6	320
19. personlige opplysninger ble behandlet konfidensielt slik at andre personer ikke hørte det?	3	1	6	67	172	69	318
20. du ble behandlet med respekt?	3	1	1	70	244	1	320
21. du har tillit til personalets faglige dyktighet?	2	1	1	74	242	0	320
22. du fikk informasjon om svarrutiner på undersøkelsen (når og hvem får resultatet)?	35	13	25	57	116	54	300

I hvilken grad opplevde du at... (prosent)



1*) 17. personell ved undersøkelsesrommet var imøtekommande?

2*) 18. du fikk forståelig informasjon om undersøkelsen av personellet som skulle utføre undersøkelsen?

3*) 19. personlige opplysninger ble behandlet konfidensielt slik at andre personer ikke hørte det?

4*) 20. du ble behandlet med respekt?

5*) 21. du har tillit til personalets faglige dyktighet?

6*) 22. du fikk informasjon om svarrutiner på undersøkelsen (når og hvem får resultatet)?