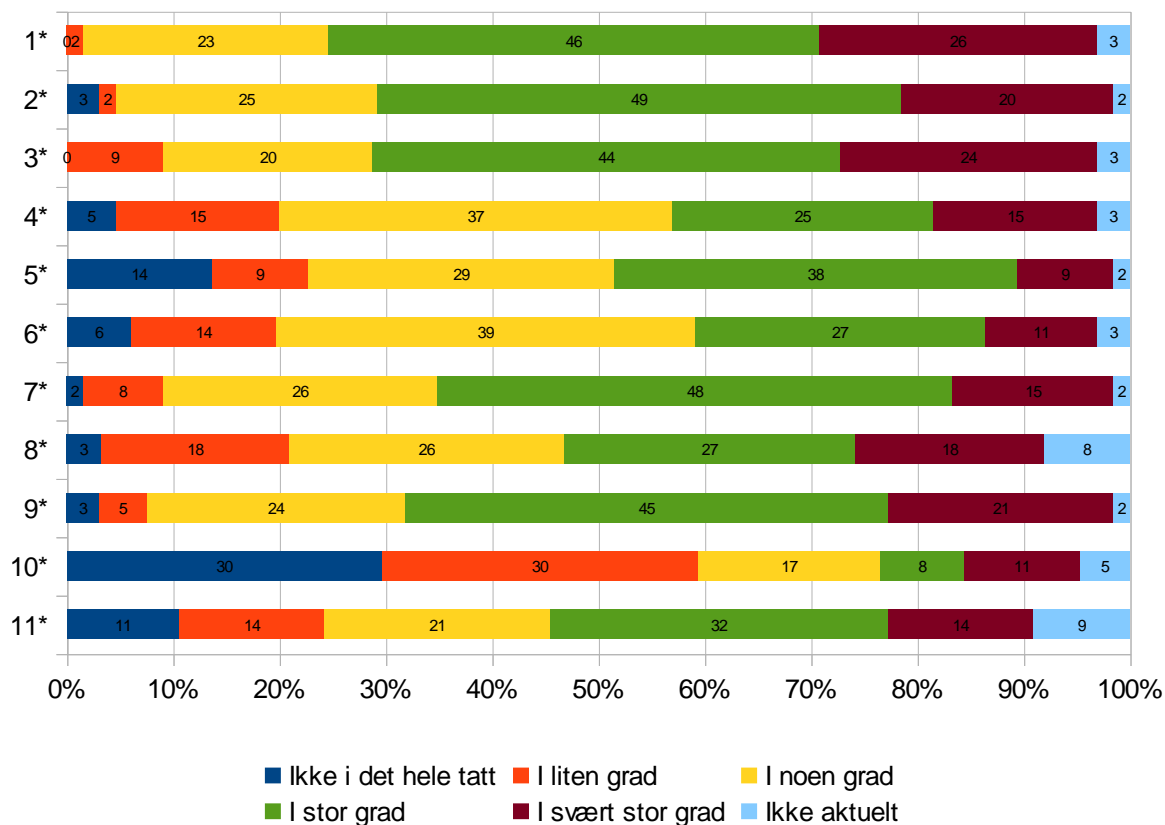


Brukerundersøkelse høst 2013 - Psykiatrisk klinikk (Sandviken sykehus)

– 66 svar

Brukererfaringer – relative tall



1*) 1. Snakket behandlerne til deg slik at du forsto dem?

2*) 2. Har du tillit til behandlernes faglige dyktighet?

3*) 3. Opplevde du at det øvrige personalet hadde omsorg for deg?

4*) 4. Fikk du tilstrekkelig informasjon om din diagnose / dine plager?

5*) 5. Opplevde du at behandlingen var tilpasset din situasjon?

6*) 6. Var du involvert i avgjørelser som angikk din behandling?

7*) 7. Opplevde du at institusjonens arbeid var godt organisert?

8*) 8. Opplevde du at institusjonen forberedte deg på tiden etter at behandlingen der var avsluttet?

9*) 9. Var hjelpen og behandlingen du fikk på institusjonen, alt i alt, tilfredsstillende?

10*) 10. Mener du at du på noen måte ble feilbehandlet (etter det du selv kan bedømme)?

11*) 11. Mener du at dine pårørende ble tilstrekkelig involvert i ditt behandlingsopplegg?