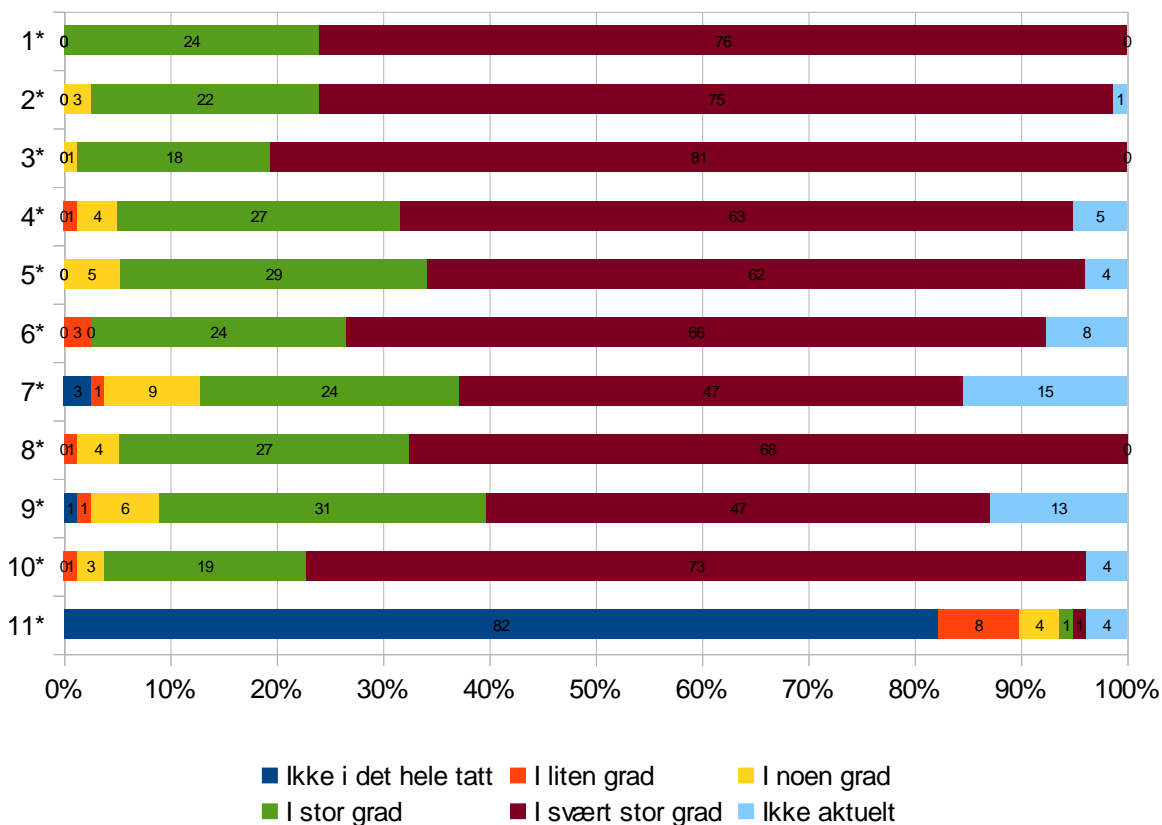


# Pasienterfaringsundersøkelse - Ortopedisk poliklinikk HUS

## desember 2014 – 79 svar

### Pasienterfaringer – relative tall (prosent)



1\*) 0. I hvilken grad har du opplevd at du er blitt møtt med høflighet og respekt?

2\*) 1. Snakket behandlerne til deg slik at du forsto dem?

3\*) 2. Har du tillit til behandlernes faglige dyktighet?

4\*) 3. Fikk du vite det du syntes var nødvendig om hvordan prøver, tester eller undersøkelser skulle foregå?

5\*) 4. Fikk du tilstrekkelig informasjon om din diagnose / dine plager?

6\*) 5. Opplevde du at behandlingen var tilpasset din situasjon?

7\*) 6. Var du involvert i avgjørelser som angikk din behandling?

8\*) 7. Opplevde du at institusjonens arbeid var godt organisert?

9\*) 8. Fikk du inntrykk av at institusjonens utstyr var i god stand?

10\*) 9. Var hjelpen og behandlingen du fikk på institusjonen, alt i alt, tilfredsstillende?

11\*) 10. Mener du at du på noen måte ble feilbehandlet (etter det du selv kan bedømme)?