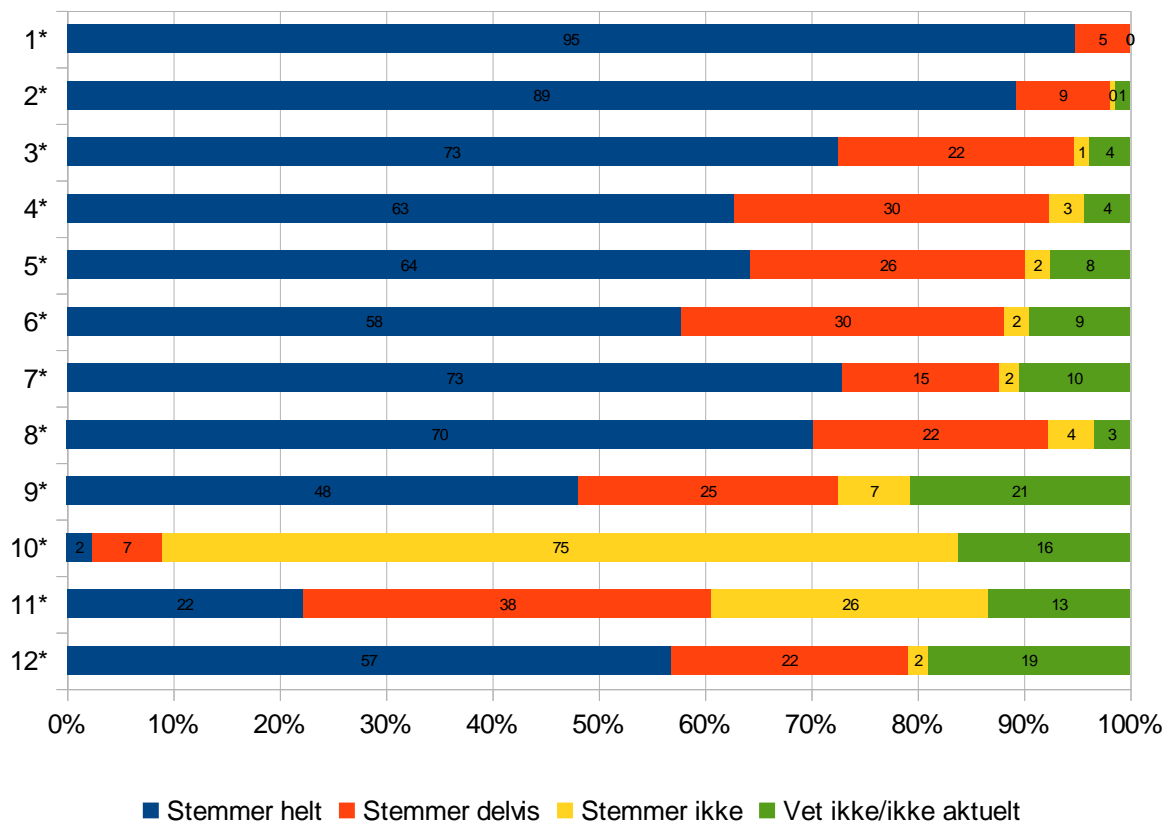


Brukerundersøkelse 2013 - Foreldreundersøkelse Klinikk psykisk helsevern for barn og unge (PBU) – 216 svar

Brukererfaringer – relative tall



1*) 1. Jeg/vi forstod den som snakket med meg/oss.

2*) 2. Jeg/vi har tillit til behandlerens faglige dyktighet.

3*) 3. Jeg/vi følte at den jeg/vi snakket med kunne hjelpe mitt/vårt barn.

4*) 4. Den jeg/vi snakket med forklarte hvordan mitt/vårt barn kunne hjelpes.

5*) 5. Jeg/vi fikk tilstrekkelig informasjon om hvordan tester og undersøkelser skulle foregå.

6*) 6. Jeg/vi opplevde at behandlingen var tilpasset mitt/vårt barn.

7*) 7. Jeg/vi ble involvert i avgjørelser som angikk behandlingen av mitt/vårt barn.

8*) 8. Jeg/vi opplevde at arbeidet var godt organisert.

9*) 9. Jeg/vi synes at poliklinikken samarbeidet godt med andre offentlige tjenester og med skolen.

10*) 10. Jeg/vi mener du at mitt/vårt barn fikk feil behandling.

11*) 11. Jeg/vi måtte vente før barnet kom til på poliklinikken.

12*) 12. Hjelpen og behandlingen mitt/vårt barn fikk ved poliklinikken var, alt i alt, tilfredsstillende.