

ALBA studien månedlig nyhetsbrev nr. 9- november 2024

Siden oppstart vinteren 2021 har blitt inkludert **4081** knær i ALBA studien. Totalt 26 sykehus har deltatt.

Ønsker dere å delta?

Gi beskjed til Tesfaye (tesfaye.hordofa.leta@helse-bergen.no) eller Ove (ove.nord.furnes@helse-bergen.no) om dere ønsker å delta i studien så sender vi nødvendig informasjon. Alle sykehus som deltar kan inkluderes i forfatterlisten. Vi melder inn sykehusene som forskningsansvarlig institusjon til REK.

Skanning av implantat og elektronisk registrering

Om dere ønsker hjelp for å komme i gang med skanning av implantat og elektronisk registrering kan dere kontakte konsulent **Randi Kristin Hovland Furnes** tlf: **55973742** eller e-post nrl-support@helse-bergen.no.

Les mer om ALBA studien her: <https://www.helse-bergen.no/nasjonalt-kvalitets-og-kompetansenettverk-for-leddproteser-og-hoftebrudd/alba-studien>

Sykehus i ALBA studien

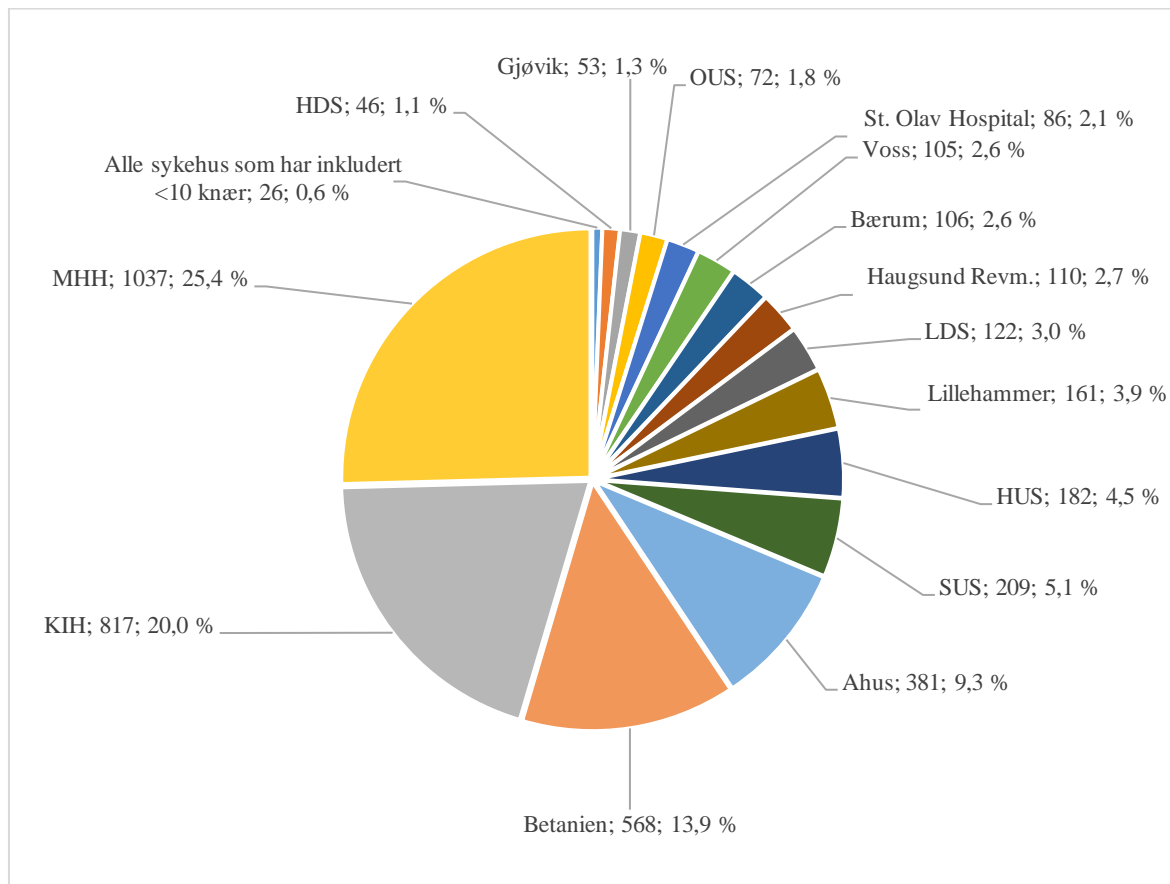
Per 30. november i år har 27 sykehus sagt ja til å være med i ALBA studien, men kun 17 av de er aktive med inkludering av sine kneproteseoperasjoner i ALBA studien (Tabell 1).

Tabell 1: Sykehus som vil delta i ALBA studien og pasient inklusjonsstatus per 30. november 2024

Nr.	Sykehus	Pasient inklusjonsstatus		
		Har startet	Ikke startet	Sist inkluderte?
1	Akershus universitetssykehus (Ahus)	X		
2	Ahus Kongsvinger	X		September 2023
3	Vestre Viken HF - Bærum Sykehus (Bærum)	X		
4	Betanien Hospital (Betanien)	X		
5	Diakonhjemmet sykehus (DHS)	X		
6	Haraldsplass Diakonale Sykehus (HDS)	X		August 2024
7	Haugesund Sanitetsforenings Revmatismesykehus (Revm.)	X		
8	Helglandssykehuset Mo i Rana (Helgeland)	X		April 2021
9	Helse Bergen HF- Haukeland universitetssjuehus (HUS)	X		
10	Helse Bergen HF - Kysthospitalet i Hagevik (KIH)	X		
11	Helse Bergen HF -Voss sjukehus (Voss)	X		
12	Lovisenberg Diakonale Sykehus (LDS)	X		
13	Lærdal sykehus (Lærdal)	X		Mars 2022
14	Martina Hansens Hospital (MHH)	X		
15	Oslo universitetssykehus (OUS)- Ullevål	X		
16	St. Olavs Hospital HF – Trondheim	X		
17	St. Olavs Hospital HF – Orkdal	X		
18	Stavanger Universitetssykehus (SUS)	X		
19	Stord sykehus (Stord)		X	
20	Sykehuset Innlandet HF – Gjøvik (Gjøvik)	X		November 2022
21	Sykehuset Innlandet HF – Lillehammer (Lillehammer)	X		
22	Sykehuset Innlandet HF- Tynset (Tynset)	X		Desember 2023
23	Sykehuset Telemark HF- Skien (Skien)	X		
24	Sykehuset Østfold HF - Moss (Moss)	X		Januar 2023
25	Sykehuset i Vestfold HF - Larvik (Larvik)	X		April 2024
26	Vestre Viken HF - Drammen sykehus (Drammen)	X		Oktober 2023
27	Vestre Viken HF - Ringerike (Ringerike)	X		Oktober 2023

Antall knær inkludert per sykehus

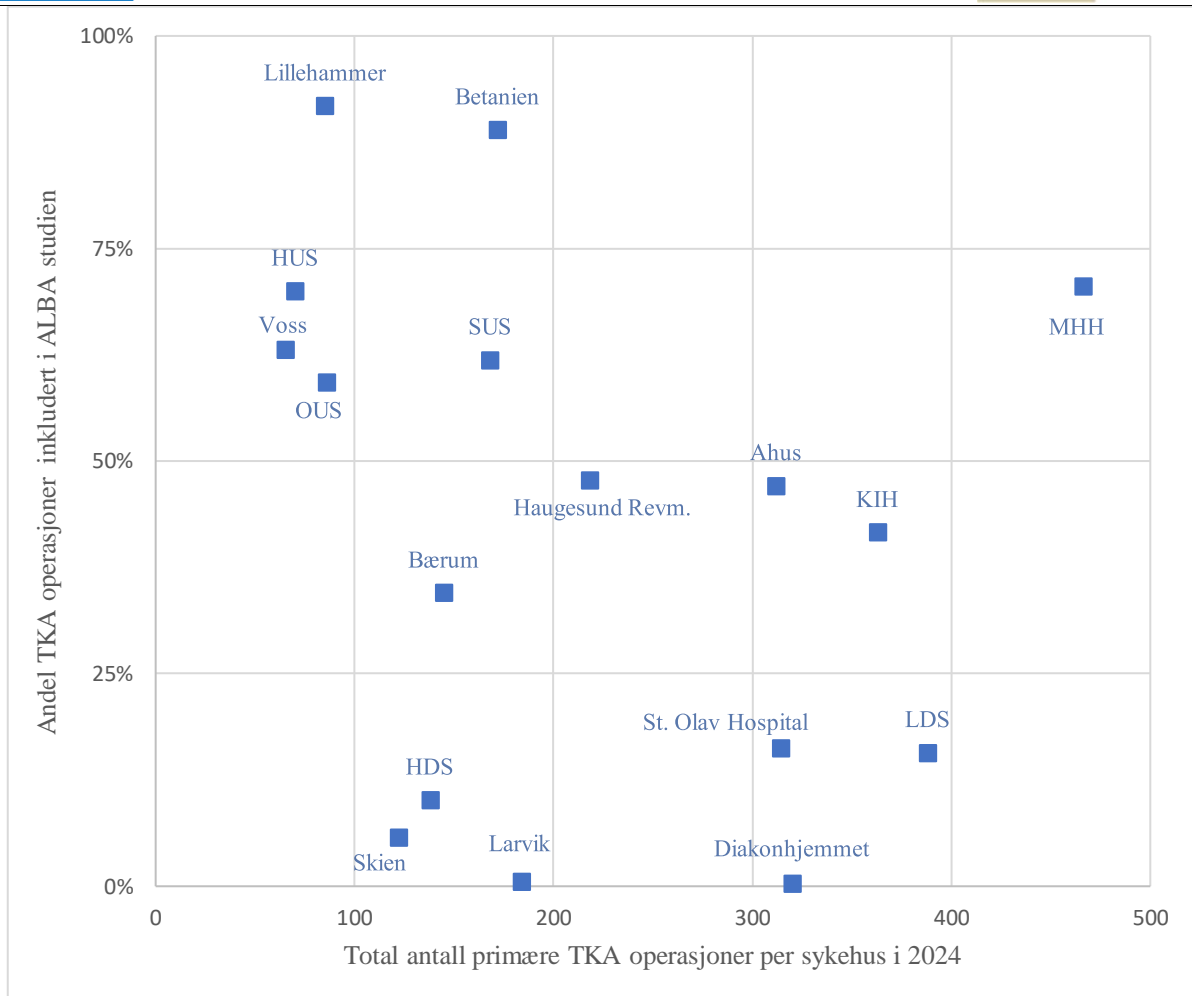
Så langt har **26** sykehus startet med å inkludere pasienter (Tabell 1), men kun **17** sykehus har inkludert pasienter i 2024 (Figur 2). Det er nå inkludert **4081** knær i studien hvorav **156** knær ble inkludert i november 2024. **Martina Hansen** leder med **1037 (25%)** knær inkludert, tett fulgt av **Hagevik, Betanien** og **Ahus** med henholdsvis **817 (20%)**, **568 (14%)** og **381 (9%)** inkluderte knær (Figur 1).



Figur 1: Antall inkluderte knær og prosent av alle inkluderte knær i ALBA studien per sykehus for hele perioden.

Prosentvis antall knær inkludert i ALBA studie per sykehus i 2024

Hittil i år er **39% (1392/3616)** av alle primære totalproteser i knær inkludert i ALBA studien ved de 17 sykehusene som inkluderer aktivt til studien (Figur 2). På sykehusnivå er det kun 4 sykehus som har klart å inkludere over 70% av sine pasienter, hvor Lillehammer leder med inkludering av 92% av sine pasienter i 2024, fulgt av Betanien (89 %), MHH (71 %) og HUS (70 %), mens Voss (63 %), SUS (62 %) og OUS (59 %) har klart til å inkludere > 50 % av sine pasienter, mens Haugesund Revm. (48 %) og KIH (42 %) har klart å inkludere > 40 % av sine pasienter. Vi gratulerer, det er fantastisk godt jobbet!

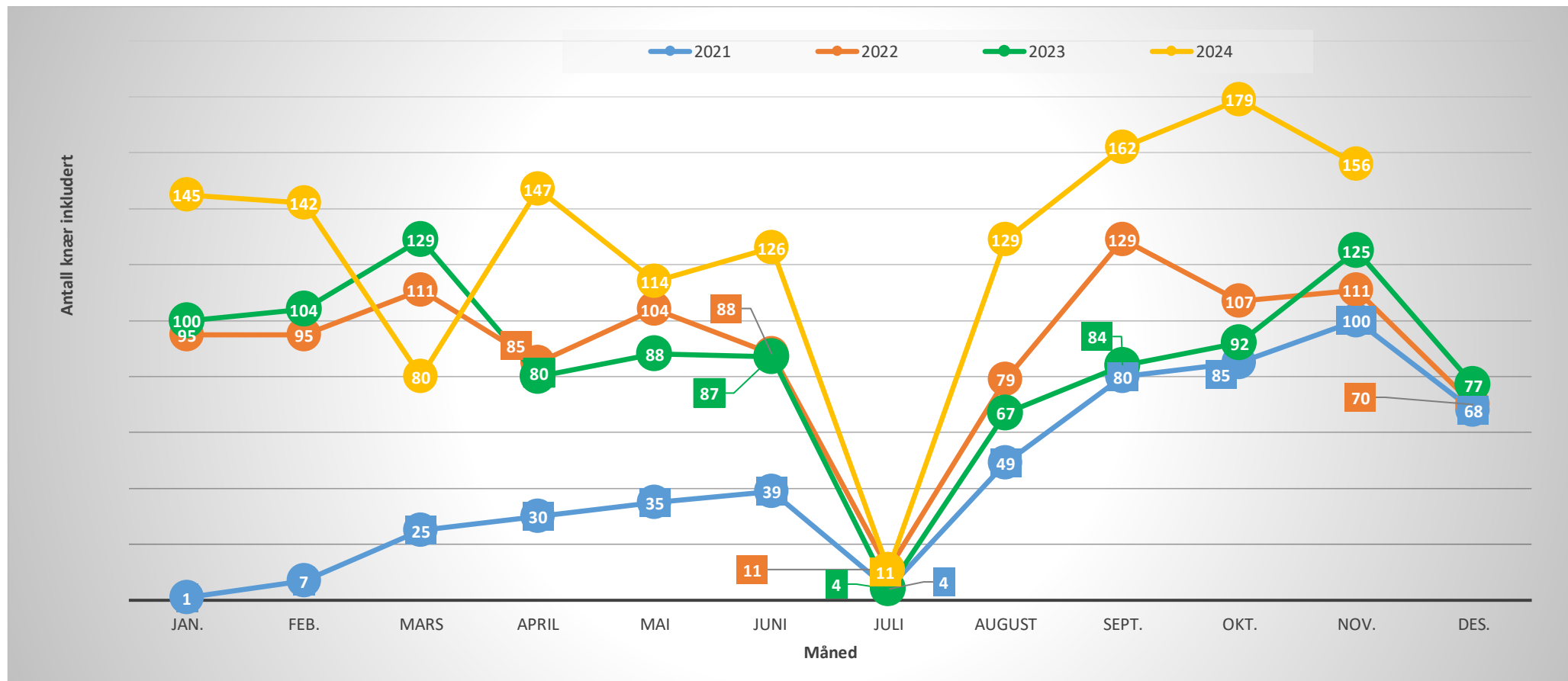


Figur 2: Antall knær inkludert i ALBA studien vs alle TKA operasjoner utført per sykehus i 2024

Vi håper de enkelte sykehusene kan jobbe videre med hvordan de organiserer inkludering. **Dersom hvert deltakende sykehus inkluderer minst 70% av sine totale kneproteseoperasjoner i ALBA studien per måned, vil inklusjonen i ALBA studien bli ferdig innen 2027.**

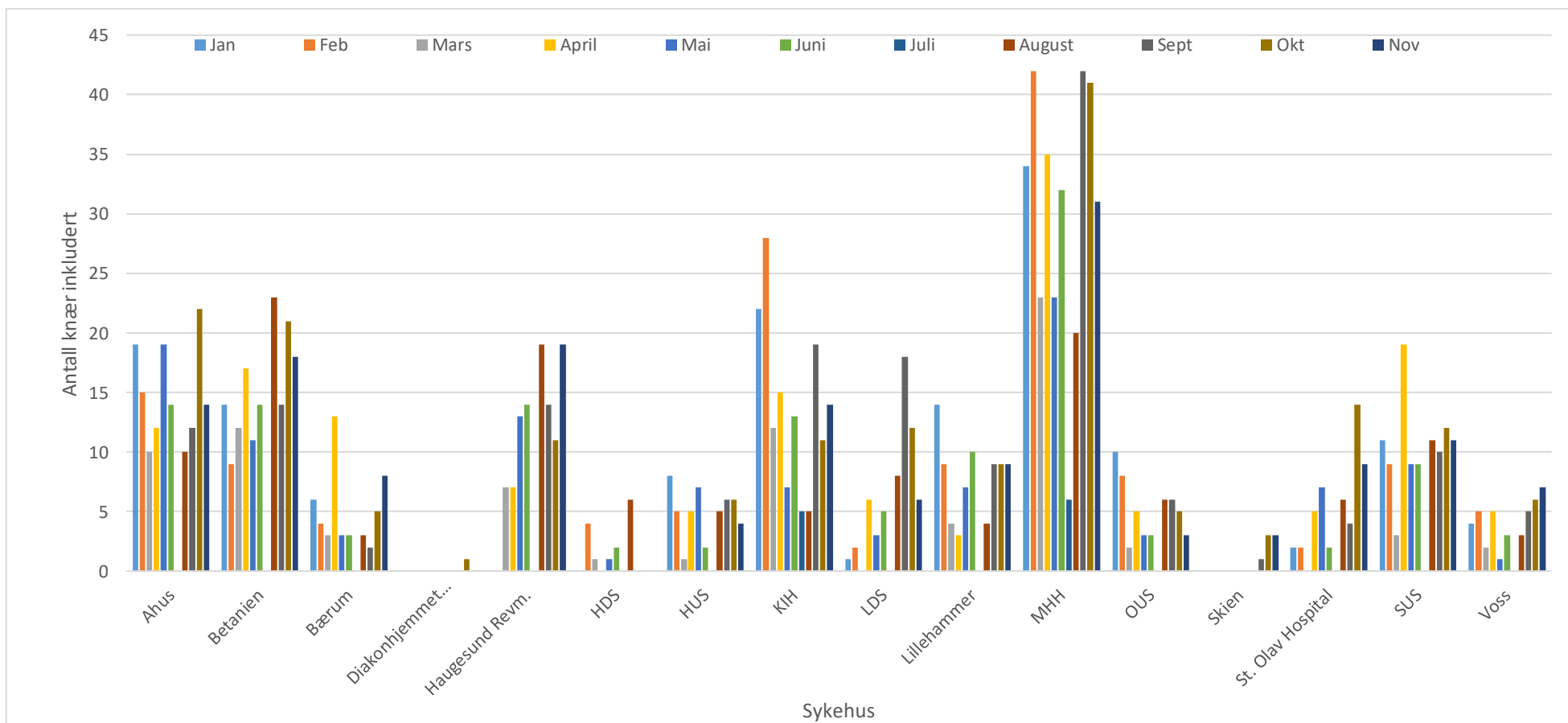
Antall knær inkludert per måned

I november 2024 ble **156** knær inkludert (Figur 3). Målet vårt er å inkludere minst **200** knær per måned.



Figur 3: Oversikt over antall inkluderte knær per måned.

På sykehusnivå leder MHH med 42, 41 og 31 knær inkludert henholdigvis i september, oktober og november (Figur 4). Vi håper alle sykehus minner sine leger på å inkludere pasienter.



Figur 4: Oversikt over antall inkluderte knær per sykehus i 2024.

Interim (foreløpig) analyse utført for fjerde gang

Hittil har vi utført interim analyser tre ganger etter at **1000, 2000 og 3000** knær var inkludert. Vi fant ingen statistisk signifikant forskjell mellom gruppene med endepunkt revisjon for infeksjon innen ett år. Konklusjonen var at studien fortsetter derfor uten avbrudd. Vi planlegger nå å gjennomføre ny interimanalyse (n= **4000** knær); resultatet klart i slutten av desember 2024. Dere kan fortsette å inkludere pasienter.

Det er fint om dere videresender dette nyhetsbrevet til de andre ortopediske kirurgene ved eget sykehus😊

Takk for godt samarbeid!

Anne Marie, Ove og Tesfaye