

## ALBA studien månedlig nyhetsbrev nr. 7 (okt. 2023)

### Sykehus i ALBA studien

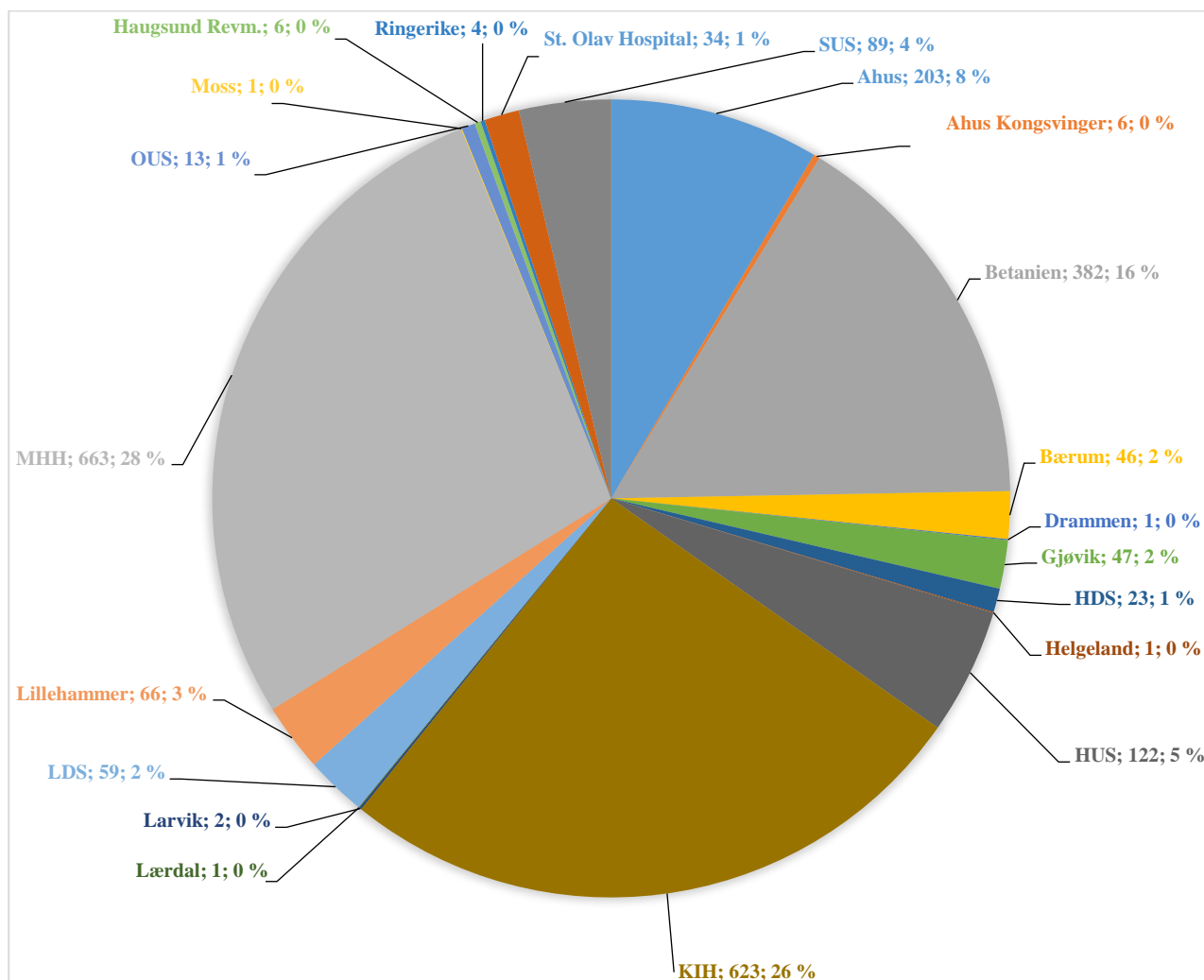
Per oktober 2023 har 27 sykehus sagt ja til å være med i ALBA studien (Tabell 1). Gi beskjed til Tesfaye ([tesfaye.hordofa.leta@helse-bergen.no](mailto:tesfaye.hordofa.leta@helse-bergen.no)) eller Ove ([ove.nord.furnes@helse-bergen.no](mailto:ove.nord.furnes@helse-bergen.no)) om dere ønsker å delta i studien så sender vi nødvendig informasjon. Om dere ønsker hjelp for å komme i gang med skanning av implantat og elektronisk registrering kan dere kontakte konsulent Mikal Solberg tlf: 905 83 174 eller e-post [nrl-support@helse-bergen.no](mailto:nrl-support@helse-bergen.no). Alle sykehus som deltar kan inkluderes i forfatterlisten. Vi melder inn sykehusene som forskningsansvarlig intitusjon til REK. Les mer om ALBA studien her: : <https://www.helse-bergen.no/nasjonalt-kvalitets-og-kompetansenettverk-for-leddproteser-og-hoftebrudd/alba-studien>

**Tabell 1:** Sykehus som vil delta i ALBA studien og pasient inklusjonsstatus per 31. okt. 2023

Nr.	Sykehus	Pasient inklusjonsstatus	
		Har startet	Ikke startet
1	Akershus universitetssykehus (Ahus)	X	
2	Ahus Kongsvinger	X	
3	Vestre Viken HF - Bærum Sykehus (Bærum)	X	
4	Betanien Hospital (Betanien)	X	
5	Diakonhjemmet sykehus (DHS)		X
6	Haraldsplass Diakonale Sykehus (HDS)	X	
7	Haugesund Sanitetsforenings Revmatismesykehus (Revm.)	X	
8	Helgelandssykehuset Mo i Rana (Helgeland)	X	
9	Helse Bergen HF-Haukeland universitetssjukehus (HUS)	X	
10	Helse Bergen HF -Kysthospitalet i Hagevik (KIH)	X	
11	Helse Bergen HF -Voss sjukehus (Voss)	X	
12	Lovisenberg Diakonale Sykehus (LDS)	X	
13	Lærdal sykehus (Lærdal)	X	
14	Martina Hansens Hospital (MHH)	X	
15	Oslo universitetssykehus (OUS), Ullevål	X	
16	St. Olavs Hospital HF – Trondheim	X	
17	St. Olavs Hospital HF – Orkdal	X	
18	Stavanger Universitetssykehus (SUS)	X	
19	Stord sykehus (Stord)		X
20	Sykehuset Innlandet HF – Gjøvik (Gjøvik)	X	
21	Sykehuset Innlandet HF – Lillehammer (Lillehammer)	X	
22	Sykehuset Telemark HF- Skien (Skien)		X
23	Sykehuset Østfold HF - Moss (Moss)	X	
24	Sykehuset i Vestfold HF - Larvik (Larvik)	X	
25	Sørlandet sykehus HF - Kristiansand (Kristiansand)		X
26	Vestre Viken HF - Drammen sykehus (Drammen)	X	
27	Vestre Viken HF - Ringerike (Ringerike)	X	

### Antall knær inkludert per sykehus

Så langt har **23** sykehus startet med å inkludere pasienter. **Vestre Viken HF - Drammen sykehus (Drammen)** startet med pasient inkluderingen i **okt. 2023** (Tabell 1) og vi håper at alle andre sykehus starter inkludering så snart som mulig. Det er nå inkludert **2452** knær i studien. Martina Hansens Hospital tok over ledelsen i juni med **663 (28%)** knær inkludert, tett fulgt av Hagevik, Betanien, Ahus og HUS med henholdsvis **623 (26%)**, **382 (16%)**, **203 (8%)** og **122 (5%)** inkluderte knær (Fig. 1).



*Fig. 1: Antall inkluderte knær og prosent av alle inkluderte knær i ALBA studien per sykehus fra 14.01.2021-31.10.2023*

### Prosentvis antall knær inkludert i ALBA studie per sykehus i 2023

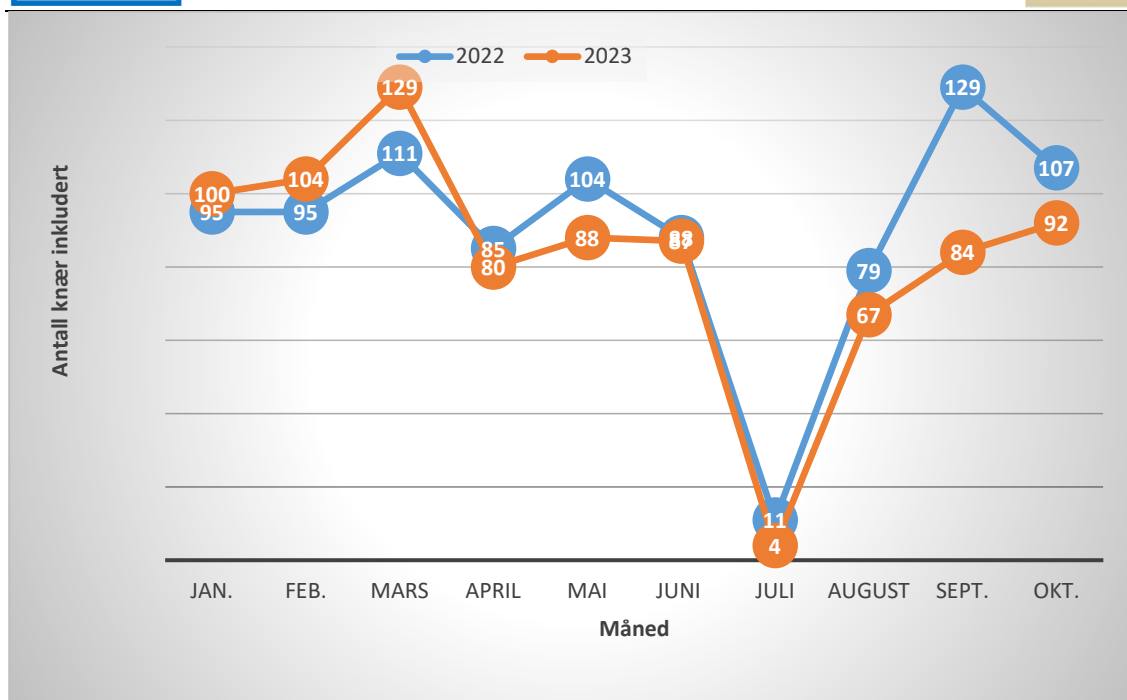
I 2023 ble 27% (n= 839 av 3118) av alle primære totalproteser i kne inkludert i ALBA studien på sykehus som inkluderer i studien. Dette må de enkelte sykehusene jobbe med, det må jobbes bedre med organiseringen av inkludering og motivasjon av personalet. På sykehusnivå leder Lillehammer, Betanien, Voss og HUS med å inkludere flest knær (prosentvis) i 2023. Lillehammer har inkludert 98% av sine pasienter, vi gratulerer, det er fantastisk godt jobbet! (Tabell 2).

**Tabell 2:** Antall knær inkludert i ALBA studie vs alle TKA operasjoner utført i 2023 per sykehus

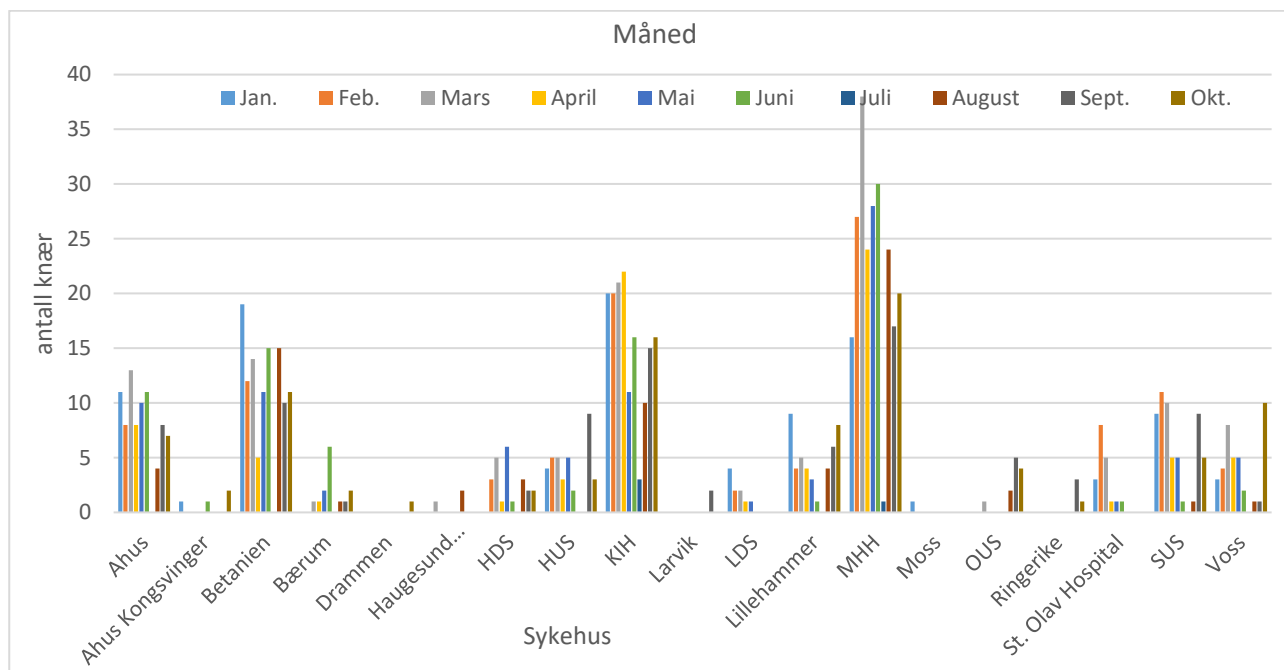
Sykehus	Totalt antall primære TKA operasjoner	Antall primære TKA operasjoner inkludert i ALBA	% av primær TKA opererte i 2023 inkludert i ALBA
Ahus	235	80	34,0
Ahus Kongsvinger	98	4	4,1
Betanien	158	112	70,9
Bærum	102	14	13,7
Drammen	157	1	0,6
Haugesund Revm.	150	3	2,0
HDS	137	23	16,8
HUS	57	36	63,2
KIH	289	154	53,3
Larvik	140	2	1,4
LDS	331	10	3,0
Lillehammer	45	44	97,8
MHH	386	225	58,3
Moss	263	1	0,4
OUS	68	12	17,6
Ringerike	76	4	5,3
St. Olav Hospital	253	19	7,5
SUS	116	56	48,3
Voss	57	39	68,4
<b>Hele landet</b>	<b>3118</b>	<b>839</b>	<b>26,7</b>

### Antall knær inkludert per måned

I oktober i år ble **92** knær inkludert. Dette viser en reduksjon i forhold til i oktober i fjor på nær 14% (**107** knær) (Fig. 2). På sykehusnivå leder Martina Hansen, Hagevik, Betanien og Ahus med å inkludere flest knær per måned i 2023 (Fig. 3). **Vi håper alle sykehus minner sine leger på å inkludere pasienter.** Målet vårt er å inkludere minst 200 knær per måned.



**Fig. 2.** Oversikt over antall inkluderte knær per måned i 2022 vs 2023.



**Fig. 3:** Oversikt over antall inkluderte knær per sykehus per måned i 2023.

Det er fint om dere videresender dette nyhetsbrevet til de andre ortopediske kirurgene ved eget sykehus©

Takk for godt samarbeid!

Tesfaye og Ove