

ALBA studien månedlig nyhetsbrev nr. 6 (sept. 2023)

Sykehus i ALBA studien

Per sept. 2023 har 26 sykehus sagt ja til å være med i ALBA studien (Tabell 1). Gi beskjed til Tesfaye (tesfaye.hordofa.leta@helse-bergen.no) eller Ove (ove.nord.furnes@helse-bergen.no) om dere ønsker å delta i studien så sender vi nødvendig informasjon. Om dere ønsker hjelp for å komme i gang med skanning av implantat og elektronisk registrering kan dere kontakte konsulent Mikal Solberg tlf: 905 83 174 eller e-post nrl-support@helse-bergen.no. Alle sykehus som deltar kan inkluderes i forfatterlisten. Vi melder inn sykehusene som forskningsansvarlig intitusjon til REK. Les mer om ALBA studien her: <https://helse-bergen.no/nrl/alba-studien>.

Tabell 1: Sykehus som vil delta i ALBA studien og pasient inklusjonsstatus per 30. sept. 2023

Nr.	Sykehus	Pasient inklusjonsstatus	
		Har startet	Ikke startet
1	Akershus universitetssykehus (Ahus)	X	
2	Ahus Kongsvinger	X	
3	Vestre Viken HF - Bærum Sykehus (Bærum)	X	
4	Betanien Hospital (Betanien)	X	
5	Diakonhjemmet sykehus (DHS)		X
6	Haraldsplass Diakonale Sykehus (HDS)	X	
7	Haugesund Sanitetsforenings Revmatismesykehus (Revm.)	X	
8	Haukeland universitetssykehus (HUS)	X	
9	Helgelandssykehuset Mo i Rana (Helgeland)	X	
10	Kysthospitalet i Hagevik (KIH)	X	
11	Lovisenberg Diakonale Sykehus (LDS)	X	
12	Lærdal sykehus (Lærdal)	X	
13	Martina Hansens Hospital (MHH)	X	
14	Oslo universitetssykehus (OUS), Ullevål	X	
15	St. Olavs Hospital HF – Trondheim	X	
16	St. Olavs Hospital HF – Orkdal	X	
17	Stavanger Universitetssykehus (SUS)	X	
18	Stord sykehus (Stord)		X
19	Sykehuset Innlandet HF – Gjøvik (Gjøvik)	X	
20	Sykehuset Innlandet HF – Lillehammer (Lillehammer)	X	
21	Sykehuset Telemark HF- Skien (Skien)		X
22	Sykehuset Østfold HF - Moss (Moss)	X	
23	Sykehuset i Vestfold HF - Larvik (Larvik)	X	
24	Vestre Viken HF - Ringerike (Ringerike)	X	
25	Sørlandet sykehus HF - Kristiansand (Kristiansand)		X
26	Voss sjukehus (Voss)	X	

Statistikk over antall knær inkludert per sykehus

Så langt har **22** sykehus startet med å inkludere pasienter. **Sykehuset i Vestfold HF - Larvik og Vestre Viken HF - Ringerike** startet med pasient inkluderingen i **sept. 2023** (Tabell 1) og vi håper at alle andre sykehus starter inkludering så snart som mulig. Det er nå inkludert **2357** knær i studien. Martina Hansens Hospital tok over ledelsen i juni og leder nå med **643 (27%)** knær inkludert, tett fulgt av Hagevik, Betanien, Ahus og HUS med henholdsvis **606 (26%)**, **371 (16%)**, **195 (8%)** og **119 (5%)** inkluderte knær (Fig. 1).

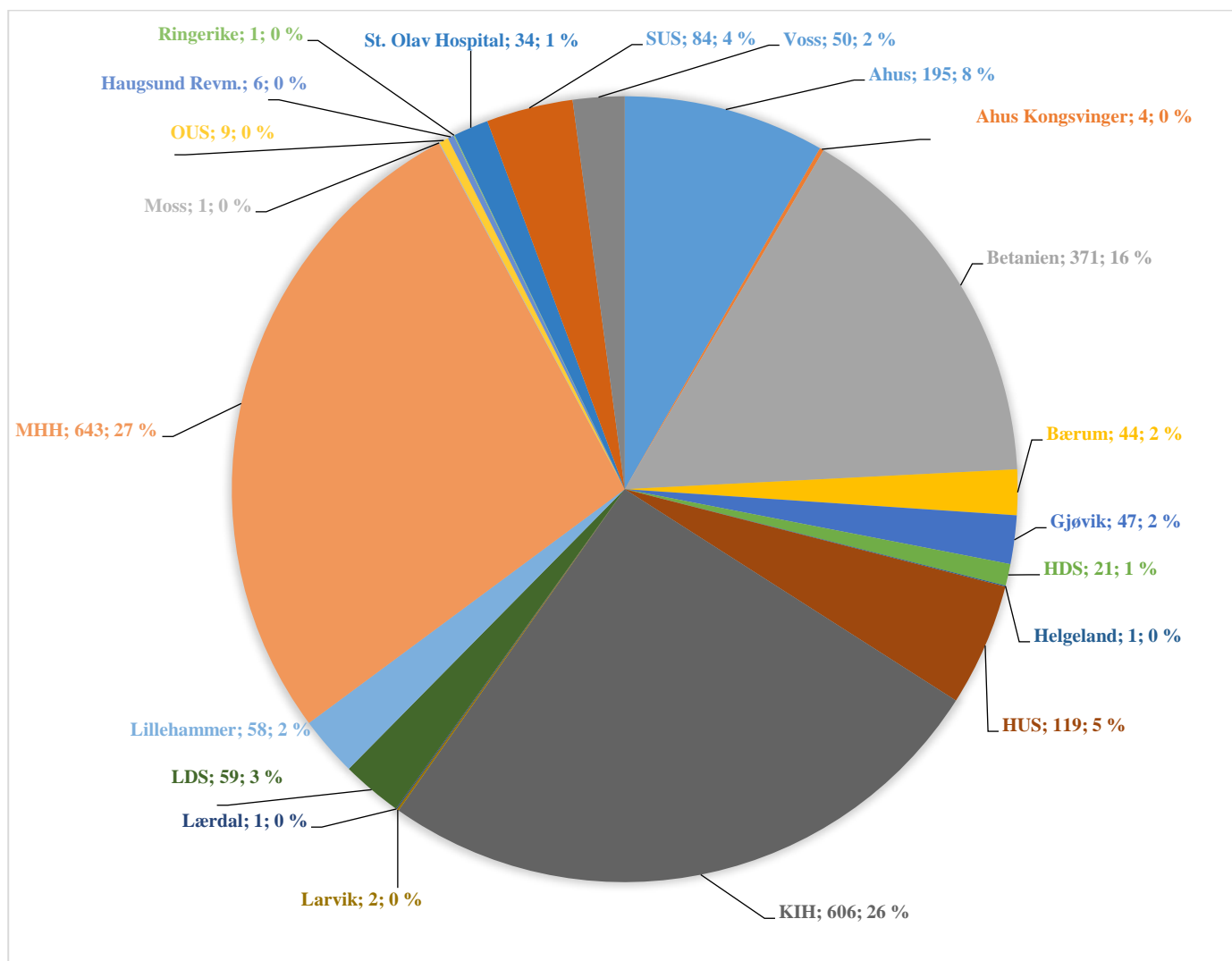


Fig. 1: Antall inkluderte knær i ALBA studien per sykehus fra 14.01.2021-30.09.2023

Statistikk over antall knær inkludert per måned

I sept. i år ble **84** knær inkludert. Dette viser en reduksjon i forhold til i sept. i fjor på nær **35% (129 knær)** (Fig. 2). På sykehusnivå leder Martina Hansen, Hagevik, Betanien og Ahus med å inkludere flest knær per måned i 2023 (Fig. 3). Vi håper alle sykehus minner sine leger på å inkludere pasienter. Målet vårt er å inkludere minst 200 knær per måned.

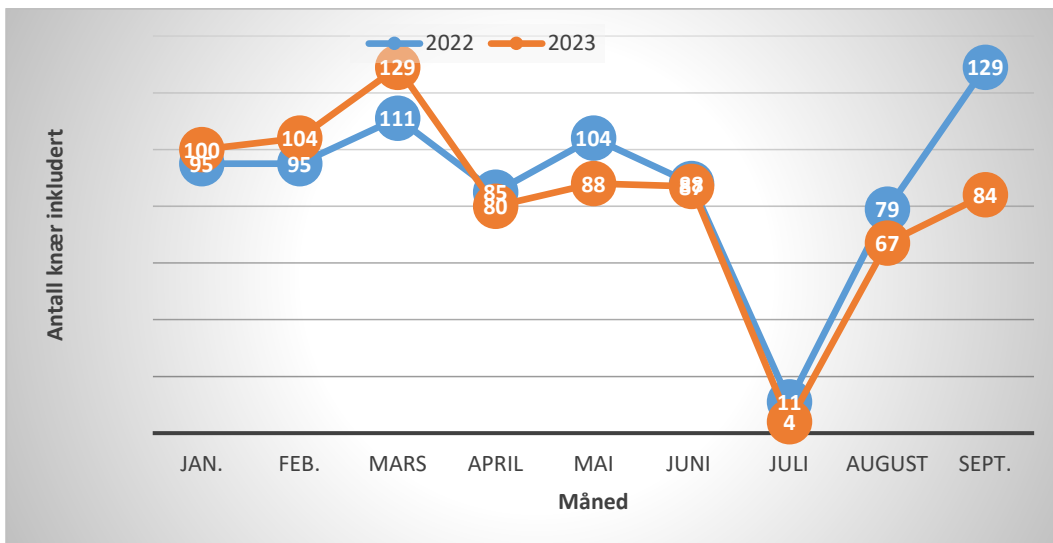


Fig. 2. Oversikt over antall inkluderte knær per måned i 2022 vs 2023.

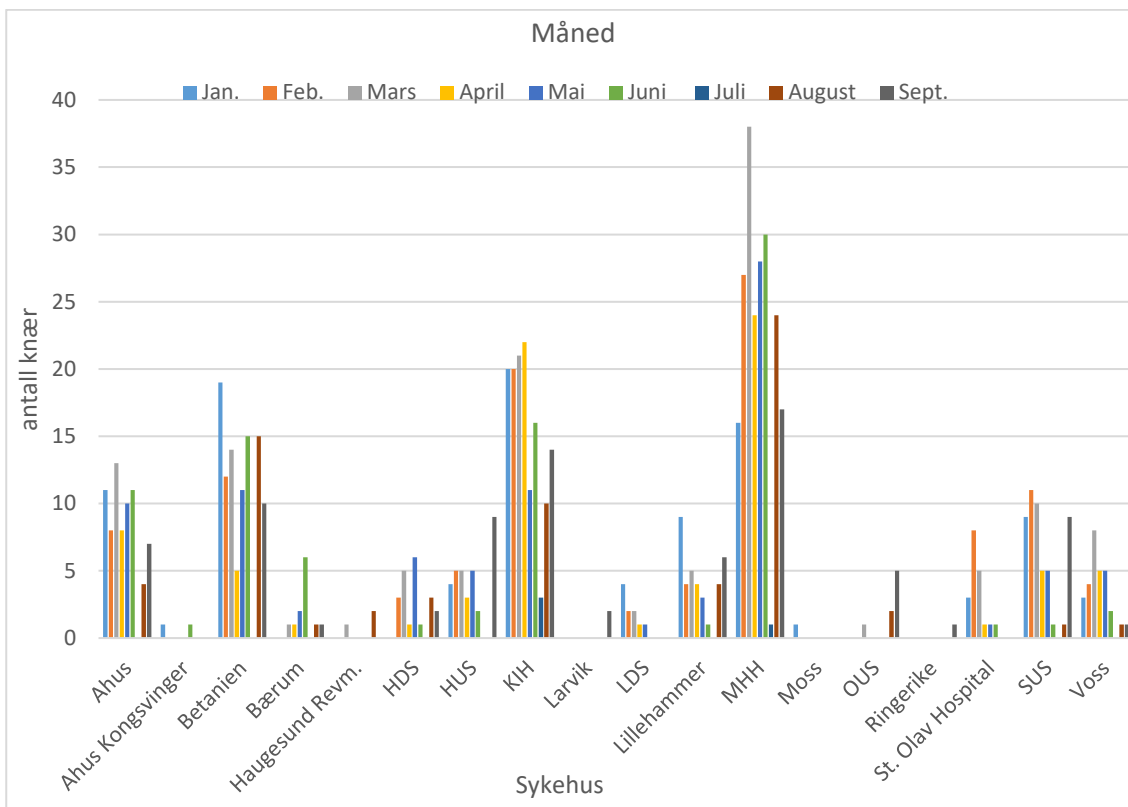


Fig. 3: Oversikt over antall inkluderte knær per sykehus per måned i 2023.

Det er fint om dere videresender dette nyhetsbrevet til de andre ortopediske kirurgene ved eget sykehus😊

Takk for godt samarbeid!

Tesfaye og Ove