

ALBA studien månedlig nyhetsbrev nr. 8 (november 2023)

Sykehus i ALBA studien

Per november 2023 har 26 sykehus sagt ja til å være med i ALBA studien (Tabell 1). Gi beskjed til Tesfaye (tesfaye.hordofa.leta@helse-bergen.no) eller Ove (ove.nord.furnes@helse-bergen.no) om dere ønsker å delta i studien så sender vi nødvendig informasjon. Om dere ønsker hjelp for å komme i gang med skanning av implantat og elektronisk registrering kan dere kontakte konsulent Mikal Solberg tlf: 905 83 174 eller e-post nrl-support@helse-bergen.no. Alle sykehus som deltar kan inkluderes i forfatterlisten. Vi melder inn sykehusene som forskningsansvarlig institusjon til REK. Les mer om ALBA studien her: : <https://www.helse-bergen.no/nasjonalt-kvalitets-og-kompetansenettverk-for-leddproteser-og-hoftebrudd/alba-studien>

Tabell 1: Sykehus som vil delta i ALBA studien og pasient inklusjonsstatus per 30. nov. 2023

Nr.	Sykehus	Pasient inklusjonsstatus	
		Har startet	Ikke startet
1	Akershus universitetssykehus (Ahus)	X	
2	Ahus Kongsvinger	X	
3	Vestre Viken HF - Bærum Sykehus (Bærum)	X	
4	Betanien Hospital (Betanien)	X	
5	Diakonhjemmet sykehus (DHS)		X
6	Haraldsplass Diakonale Sykehus (HDS)	X	
7	Haugesund Sanitetsforenings Revmatismesykehus (Revm.)	X	
8	Helgelandssykehuset Mo i Rana (Helgeland)	X	
9	Helse Bergen HF- Haukeland universitetssykehus (HUS)	X	
10	Helse Bergen HF -Kysthospitalet i Hagevik (KIH)	X	
11	Helse Bergen HF -Voss sjukehus (Voss)	X	
12	Lovisenberg Diakonale Sykehus (LDS)	X	
13	Lærdal sykehus (Lærdal)	X	
14	Martina Hansens Hospital (MHH)	X	
15	Oslo universitetssykehus (OUS), Ullevål	X	
16	St. Olavs Hospital HF – Trondheim	X	
17	St. Olavs Hospital HF – Orkdal	X	
18	Stavanger Universitetssykehus (SUS)	X	
19	Stord sykehus (Stord)		X
20	Sykehuset Innlandet HF – Gjøvik (Gjøvik)	X	
21	Sykehuset Innlandet HF – Lillehammer (Lillehammer)	X	
22	Sykehuset Telemark HF- Skien (Skien)		X
23	Sykehuset Østfold HF - Moss (Moss)	X	
24	Sykehuset i Vestfold HF - Larvik (Larvik)	X	
25	Vestre Viken HF - Drammen sykehus (Drammen)	X	
26	Vestre Viken HF - Ringerike (Ringerike)	X	

Antall knær inkludert per sykehus

Så langt har **23** sykehus startet med å inkludere pasienter (Tabell 1). Det er nå inkludert **2567** knær i studien. Martina Hansens Hospital tok over ledelsen i juni med **688 (27%)** knær inkludert, tett fulgt av Hagevik, Betanien og Ahus med henholdsvis **641 (26%)**, **401 (16%)** og **215 (9%)** inkluderte knær (Fig. 1).

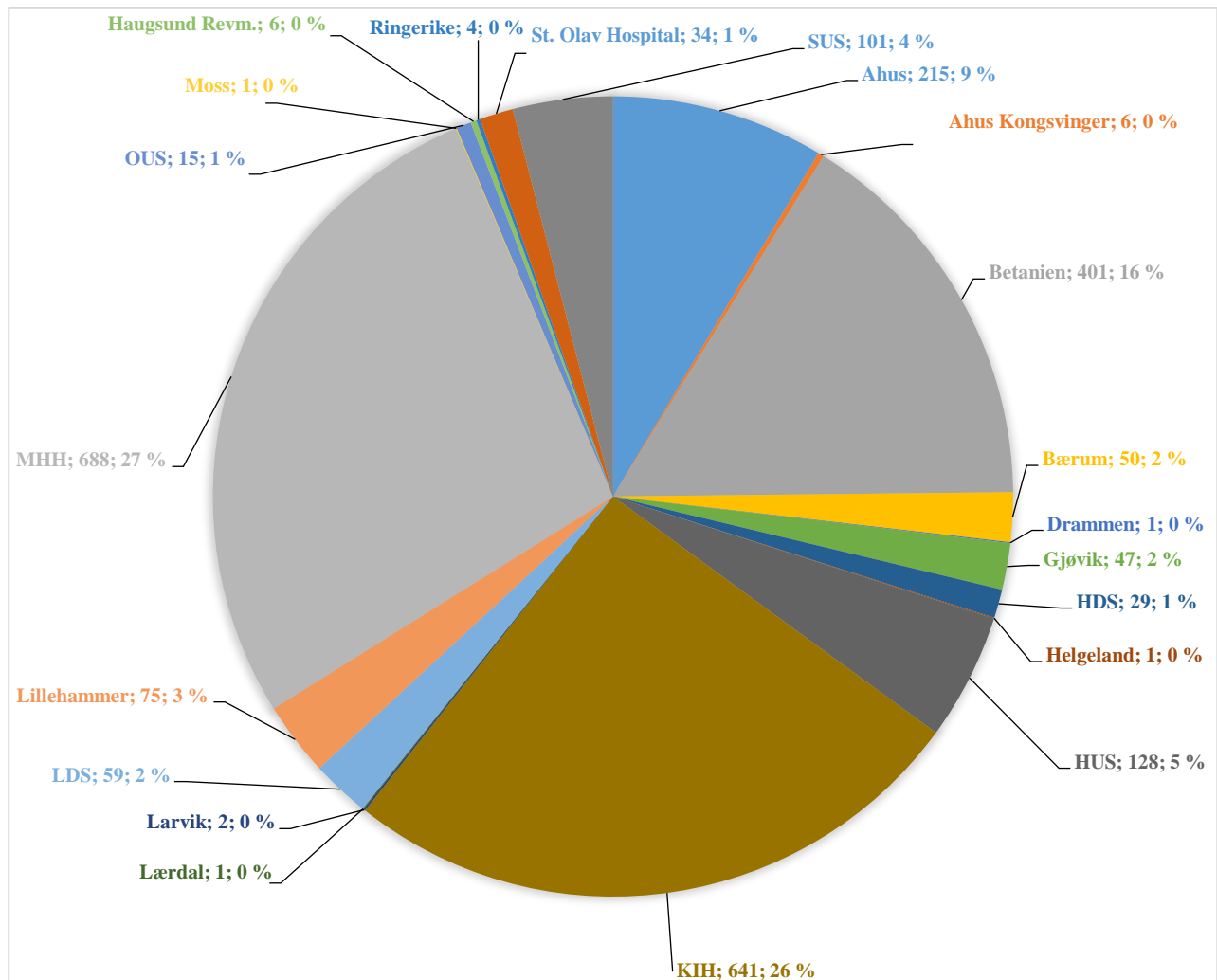


Fig. 1: Antall inkluderte knær og prosent av alle inkluderte knær i ALBA studien per sykehus fra 14.01.2021-30.11.2023

Prosentvis antall knær inkludert i ALBA studie per sykehus i 2023

I 2023 ble 27,4% (n= 955 av 3418) av alle primære totalproteser i kne inkludert i ALBA studien på sykehus som inkluderer til studien. Vi håper de enkelte sykehusene kan jobbe mer med organiseringen av inkludering. På sykehusnivå leder Lillehammer, Betanien, Voss og HUS med å inkludere flest knær (prosentvis) i 2023. Lillehammer har inkludert 98% av sine pasienter, vi gratulerer, det er fantastisk godt jobbet! (Tabell 2).

Tabell 2: Antall knær inkludert i ALBA studie vs alle TKA operasjoner utført i 2023 per sykehus

Sykehus	Totalt antall primære TKA operasjoner	Antall primære TKA operasjoner inkludert i ALBA	% av primær TKA opererte i 2023 inkludert i ALBA
Ahus	261	92	35,2
Ahus Kongsvinger	116	4	3,4
Betanien	152	131	86,2
Bærum	114	18	15,8
Drammen	185	1	0,5
Haugesund Revm.	172	3	1,7
HDS	149	29	19,5
HUS	65	42	64,6
KIH	325	172	52,9
Larvik	133	2	1,5
LDS	331	10	3,0
Lillehammer	54	53	98,1
MHH	423	251	59,3
Moss	297	1	0,3
OUS	75	14	18,7
Ringerike	82	4	4,9
St. Olav Hospital (Trondheim + Orkdal)	285	19	6,7
SUS	138	68	49,3
Voss	61	41	67,2
Hele landet	3481	955	27,4

Antall knær inkludert per måned

I november i år ble **106** knær inkludert (Fig. 2). På sykehusnivå leder Martina Hansen, Hagevik, Betanien og Ahus med å inkludere flest knær per måned i 2023 (Fig. 3). **Vi håper alle sykehus minner sine leger på å inkludere pasienter.** Målet vårt er å inkludere minst 200 knær per måned.

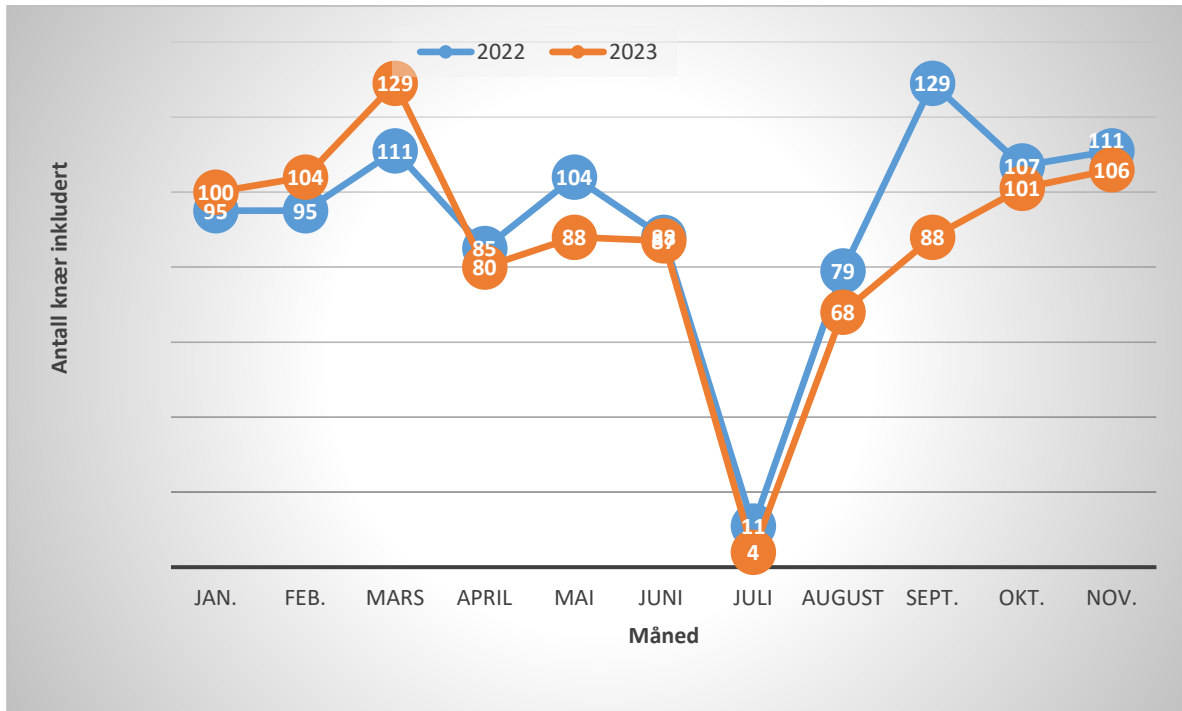


Fig. 2. Oversikt over antall inkluderte knær per måned i 2022 vs 2023.

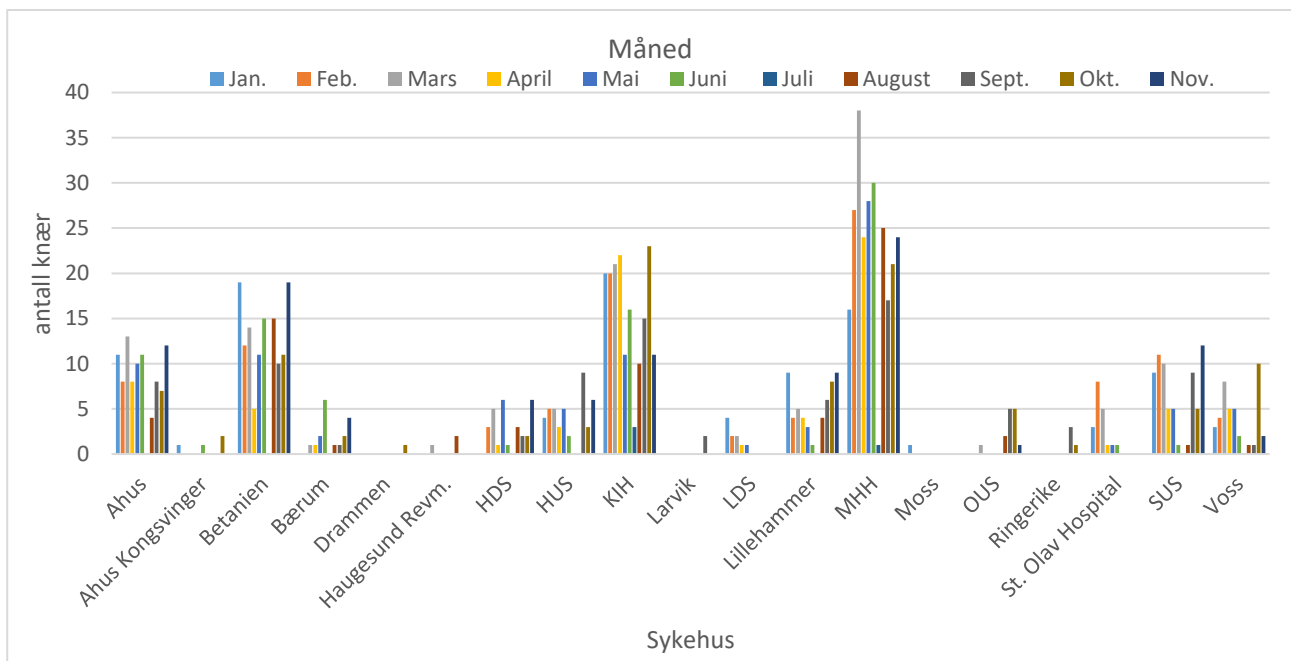


Fig. 3: Oversikt over antall inkluderte knær per sykehus per måned i 2023.

Inkludering av begge knær

Vi har fått tilbake funksjonen i MRS som gjøre det mulig å randomisere begge knær. Nå er det altså igjen mulig å inkludere kne nr. 2.

Det er fint om dere videresender dette nyhetsbrevet til de andre ortopediske kirurgene ved eget sykehus😊

Takk for godt samarbeid!

Tesfaye og Ove