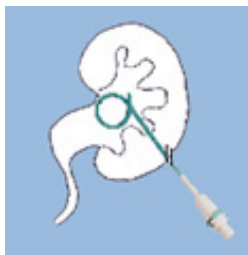


PYELOSTOMIKATETER

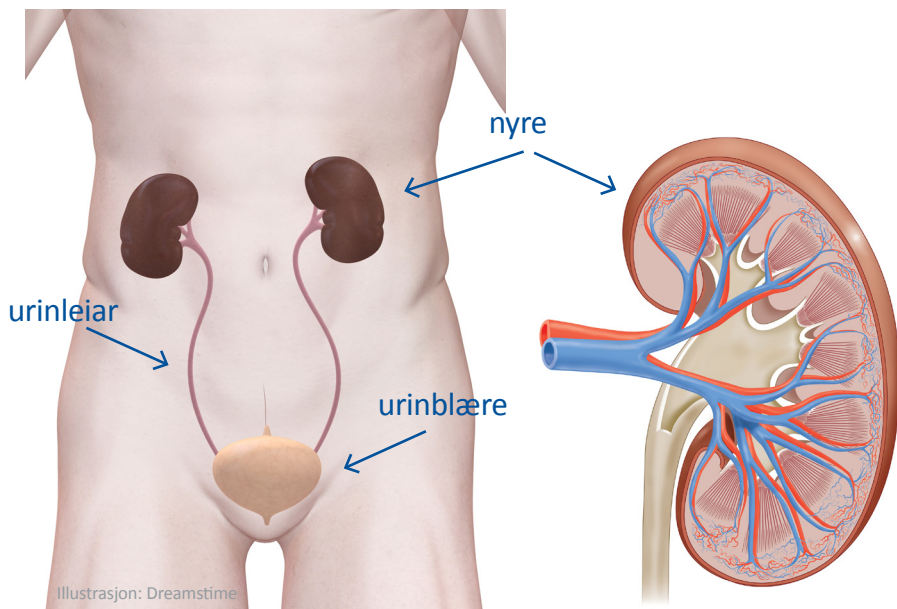
SLIK TAR DU VARE PÅ PP- KATETERET

KVA ER EIT PYELOSTOMIKATETER?

Pyelostomikateter (PP-kateter) blir brukt når urinen ikkje kan passere gjennom urinleiar og ned i blæra på grunn av eit «passasjehinder». Kateteret blir lagt gjennom huda og inn i nyra. Når kateteret er på plass blir ein tråd stramma slik at kateteret krøllar seg som ein grisehale inne i nyra og ikkje glir ut. Kateteret blir fjerna igjen når det er passasje for urin gjennom urinleiar.



Kateter i nyre



Utstyr på blå resept

Utstyret du treng når du har pyelostomikateter får du på blå resept. Rikstrygdeverket dekkjer utgifter etter § 5-14. Produkta får du på apotek, hos bandasjist- eller i helsebutikk. Det finst tilsvarende produkt frå fleire leverandørar. Vi har òg utarbeidd ei rettleiande handleliste som kan vere til hjelp. Lista kan du få av sjukepleiar ved Avdeling for urologi.

SLIK TAR DU VARE PÅ PP-KATETERET

Bruk festeplaster

Dette er eit hudvennleg plaster som festar kateterslangen til huda. Plasteret kan opnast og lukkast. Dette gir deg moglegheit til å endre retning på kateteret utan å måtte løyse plasteret frå huda. Festeplaster hindrar at du får drag i slange og kateter.



Tømme og skifte urinpose

1. Vask alltid hendene før du skal tømme eller skifte pose. Vask hendene godt etterpå.
2. Opne tappekrana på posen og tøm urinen i toalettet.
3. Tøm posen når den er 3/4 full for å hindre unødig drag i kateteret.
4. Skift pose ein gong i veka.

Urinposen kan festast på fleire måtar

1. Elastiske band som blir festa rundt låret (sjå illustrasjon).
2. Urinposen kan ligge i ein «nettingpose» som blir festa til låret.
3. Ved hjelp av to sikkerheitsnåler kan du feste posen til nedre kant av skjorta.

Bruk ekstra urinpose om natta

Kople ein urinpose med lang slange direkte i tappekrana på urinposen du har (seriekopling). La han henge utanfor sengekanten. Slik unngår du at urinposen blir overfylt medan du søv.



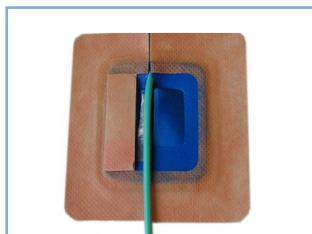
SKIFTE AV BANDASJE OG KOMPRESSAR

Heimesjukepleiar eller ein person som har fått opplæring bør hjelpe til med å skifte bandasje.

Bandasjen skal som regel skiftast ein gong i veka. Du kan bruke bandasjar spesiallaga for pyelostomikateter eller enkle kompressar. Uansett bandasjetype må dei skiftast oftare dersom dei blir fuktig av sårvæske eller urin.

Pyelostomi-bandasjar

Bandasjen vil etter ei tid løyse seg opp i midten, og då er det på tide å skifte (gjeld Nico drainfix og Uno Medical Nico).



Framgangsmåte

1. Finn fram alt du treng av utstyr.
2. Vask hendene godt.
3. Fjern gammel bandasje utan å få drag i kateteret.
4. Legg på pyelostomi-bandasje eller kompressar.
5. Dersom det siv sårvæske, eller urin, eller bandasjen er begynt å løyse seg opp, må du vaske innstikkstaden før du legg på ny bandasje. Vask med sterile kompressar fukta med sterilt saltvatn (NaCl 0,9%).
6. Legg elastisk tape (Mefix tape) over pyelostomi- bandasjen eller kompressane. Legg tapen slik at han også dekker eit par centimeter av kateteret.

**REINE HENDER +
TØRR BANDASJE
= BRA**



1

Legg ein kompress under kateteret heilt inne ved innstikkstaden



2

Legg kompress over kateteret. Fest kateteret slik at det ligg fram over hofta.



3

Fest bandasje og kateter med ein elastisk tape (Mefix tape). Pass på at det ikkje blir knekk på kateteret under tapen.



KVIFOR KOMPRESS OG BANDASJE?

1. Det hindrar drag i kateteret
2. Sikrar at kateteret ligg i rett posisjon
3. Beskyttar nyra mot infeksjon

KONTAKT

Avdeling for urologi

Kirurgisk klinikk

Telefon ekspedisjon:

55 9728 42

Stad: Sentralblokk

Postadresse:

Haukeland universitetssjukehus

5021 Bergen