



**Nasjonalt Senter for  
Gastroenterologisk Ultrasonografi**

National Centre for Ultrasound in Gastroenterology  
Haukeland University Hospital, Bergen, Norway

## **Workshop: Ultralyd elastografi av lever på barn**

**Tid: 24. november 2017 kl 09.30-14.00**

**Sted: Radiologisk avd., OUS-Rikshospitalet**

**Arrangør: NSGU**

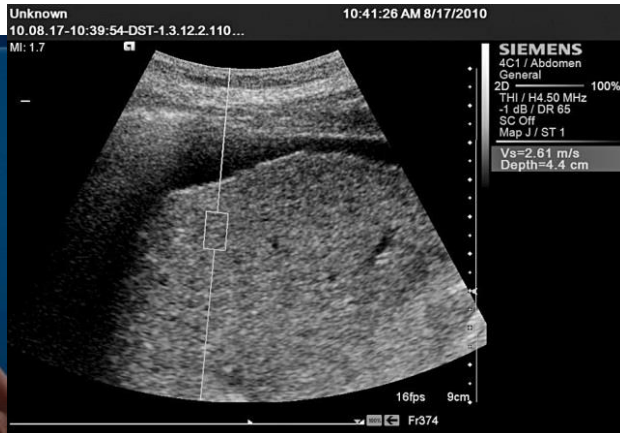
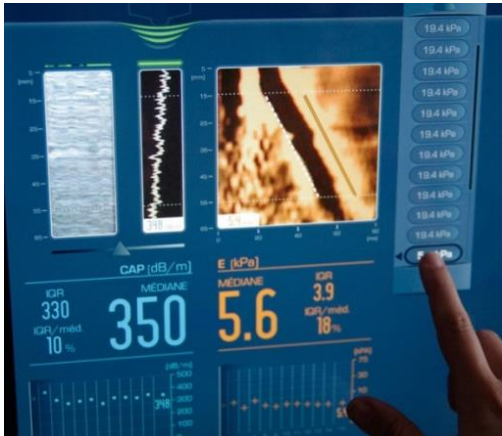
**Målgruppe: Barneradiologer/pediatere**

*Påmelding: epost til Birgitte Berentsen ved NSGU: [birgitte.berentsen1@helse-bergen.no](mailto:birgitte.berentsen1@helse-bergen.no)*

På denne workshopen vil vi blant annet diskutere hvordan vi kan sikre god og lik kvalitet på elastografiundersøkelser på tvers av institusjoner og utøvere, og det vil bli lagt vekt på en praktisk tilnærming der deltakerne får anledning til hands-on veiledning.

### **Program**

- 09.30-09.40 Velkommen og presentasjonsrunde – *ved Charlotte de Lange*
- 09.40-10.10 Ultralyd elastografi: Hva er viktig å vite om ulike metoder – *ved Mette Vesterhus, HUS*
- 10.10-10.50 Leverelastografi hos barn
  - Litteratur & normalmateriale - *ved Anders B. Mjelle, HUS 30min*
  - Vår erfaring – *ved Charlotte de Lange/ Kristian Thomassen 10 min*
- 10.50-11.30 Multisenterstudie – presentasjon & diskusjon – *ved Anders / Charlotte / Runar?*
- 11.30-12.00 *Kurslunsj for deltakerne*
- 12.00-13.50 Hands-on demonstrasjon
- 13.50-14.00 Oppsummering



Worksheet	Direct Rep.
Stiffness	
E1	16.55 kPa
E2	18.52 kPa
E3	16.59 kPa
E4	23.86 kPa
E5	19.26 kPa
E6	16.56 kPa
E7	16.46 kPa
E8	18.27 kPa
E9	18.66 kPa
E10	
E11	
E12	
E Mean	18.30 kPa
E Median	18.27 kPa
E Std	2.36 kPa



1	E2	18.52 kPa
2	E3	16.59 kPa

