

ALBA studien månedlig nyhetsbrev nr. 7 - september 2024

Vi har passert tredje kvartal i 2024 og det er nå totalt inkludert **3734** knær i ALBA studien fra tilsammen 25 sykehus siden oppstart vinteren 2021.

Ønsker dere å delta?

Gi beskjed til Tesfaye (tesfaye.hordofa.leta@helse-bergen.no) eller Ove (ove.nord.furnes@helse-bergen.no) om dere ønsker å delta i studien så sender vi nødvendig informasjon. Alle sykehus som deltar kan inkluderes i forfatterlisten. Vi melder inn sykehusene som forskningsansvarlig institusjon til REK.

Skanning av implantat og elektronisk registrering

Om dere ønsker hjelp for å komme i gang med skanning av implantat og elektronisk registrering kan dere kontakte konsulent Mikal Solberg tlf: **905 83 174** eller e-post nrl-support@helse-bergen.no.

Les mer om ALBA studien her: <https://www.helse-bergen.no/nasjonalt-kvalitets-og-kompetansenettverk-for-leddproteser-og-hoftebrudd/alba-studien>

Sykehus i ALBA studien

Per 30. september i år har 27 sykehus sagt ja til å være med i ALBA studien (Tabell 1).

Tabell 1: Sykehus som vil delta i ALBA studien og pasient inklusjonsstatus per 30. sept. 2024

Nr.	Sykehus	Pasient inklusjonsstatus	
		Har startet	Ikke startet
1	Akershus universitetssykehus (Ahus)	X	
2	Ahus Kongsvinger	X	
3	Vestre Viken HF - Bærum Sykehus (Bærum)	X	
4	Betanien Hospital (Betanien)	X	
5	Diakonhjemmet sykehus (DHS)		X
6	Haraldsplass Diakonale Sykehus (HDS)	X	
7	Haugesund Sanitetsforenings Revmatismesykehus (Revm.)	X	
8	Helglandssykehuset Mo i Rana (Helgeland)	X	
9	Helse Bergen HF- Haukeland universitetssykehus (HUS)	X	
10	Helse Bergen HF - Kysthospitalet i Hagevik (KIH)	X	
11	Helse Bergen HF -Voss sjukehus (Voss)	X	
12	Lovisenberg Diakonale Sykehus (LDS)	X	
13	Lærdal sykehus (Lærdal)	X	
14	Martina Hansens Hospital (MHH)	X	
15	Oslo universitetssykehus (OUS)- Ullevål	X	
16	St. Olavs Hospital HF – Trondheim	X	
17	St. Olavs Hospital HF – Orkdal	X	
18	Stavanger Universitetssykehus (SUS)	X	
19	Stord sykehus (Stord)		X
20	Sykehuset Innlandet HF – Gjøvik (Gjøvik)	X	
21	Sykehuset Innlandet HF – Lillehammer (Lillehammer)	X	
22	Sykehuset Innlandet HF- Tynset (Tynset)	X	
23	Sykehuset Telemark HF- Skien (Skien)	X	
24	Sykehuset Østfold HF - Moss (Moss)	X	
25	Sykehuset i Vestfold HF - Larvik (Larvik)	X	
26	Vestre Viken HF - Drammen sykehus (Drammen)	X	
27	Vestre Viken HF - Ringerike (Ringerike)	X	

Antall knær inkludert per sykehus

Så langt har **24** sykehus startet med å inkludere pasienter (Tabell 1), men kun **16** sykehus har inkludert pasienter i 2024 (Tabell 2). **Sykehuset Telemark HF/Skien** startet med pasientinkluderingen i sept. 2024 (Tabell 1) og vi håper at alle andre sykehus starter aktiv inkludering så snart som mulig. Det er nå inkludert **3734** knær i studien hvor **151** knær ble inkludert i september 2024. Dette er ny månedsrekord! **Martina Hansen** leder med **965 (26%)** knær inkludert, tett fulgt av **Hagevik, Betanien** og **Ahus** med henholdsvis **784 (21%)**, **529 (14%)** og **344 (9%)** inkluderte knær (Fig. 1).

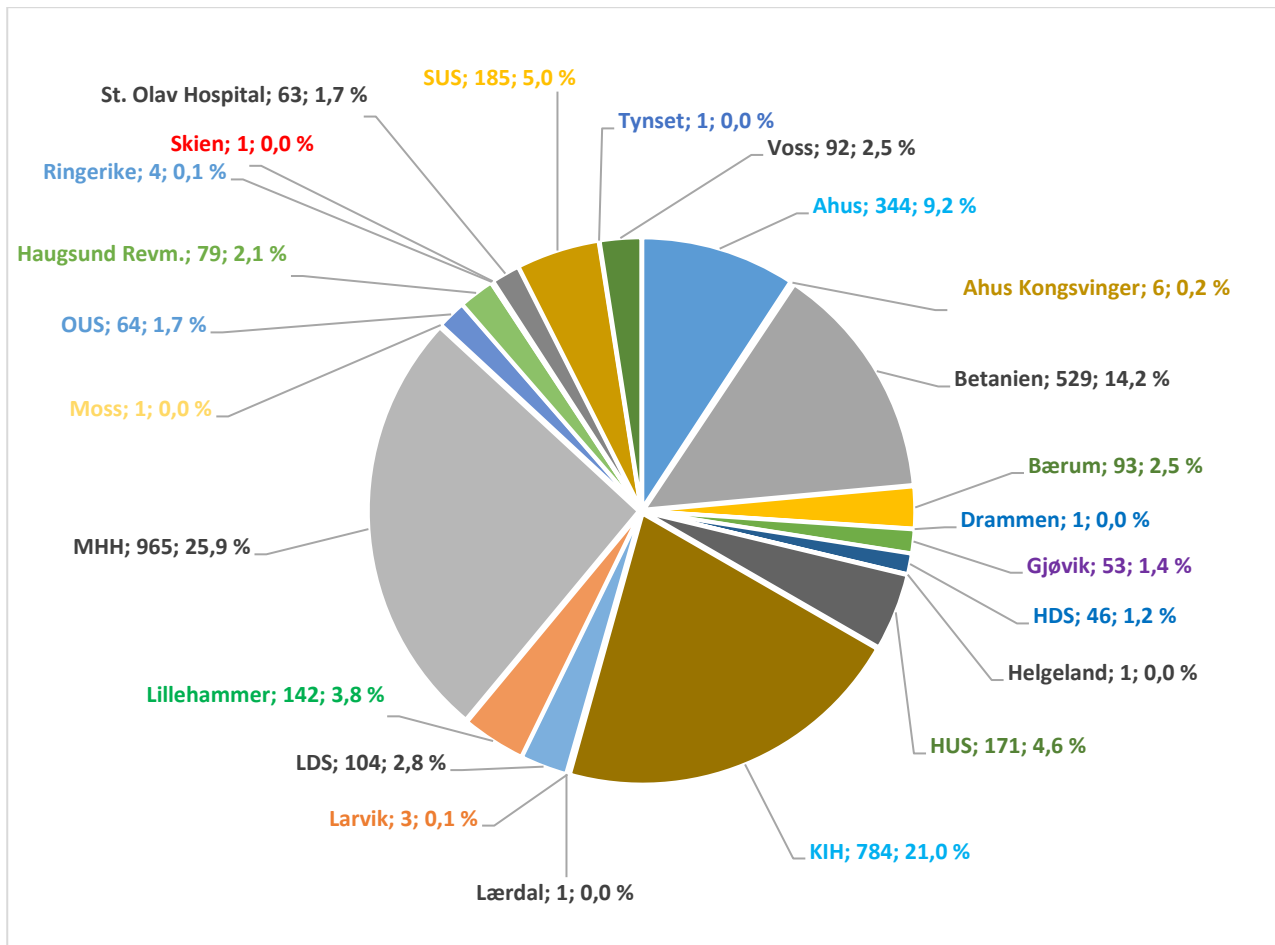


Fig. 1: Antall inkluderte knær og prosent av alle inkluderte knær i ALBA studien per sykehus for hele perioden.

Prosentvis antall knær inkludert i ALBA studie per sykehus i 2023 samt i 2024

Hittil i 2024 er **43 %** (1045/ 2420) av alle primære totalproteser i knær inkludert i ALBA studien ved sykehus som inkluderer til studien (Tabell 2). På sykehusnivå er det kun 2 sykehus som har klart å inkludere over 75 % av sine pasienter, hvor Lillehammer leder med inkludering av 91% av sine pasienter i 2024, fulgt av Betanien (88 %); mens MHH (72 %), HUS (70 %), Voss (67 %), OUS (63 %) og SUS (62 %) har klart til å inkludere > 60 % av sine pasienter (Tabell 2). Vi gratulerer, det er fantastisk godt jobbet!

Tabell 2: Antall knær inkludert i ALBA studien vs alle TKA operasjoner utført i 2023 og 2024 per sykehus

Sykehus	Antall primære TKA operasjoner i 2023			Antall primære TKA operasjoner i 2024 (jan-sept)		
	Totalt n	Inkludert i ALBA n	% av primære TKA opererte inkludert i ALBA	Totalt n	inkludert i ALBA n	% av primære TKA opererte inkludert i ALBA
Ahus	307	111	36 %	233	110	47,2 %
Ahus Kongsvinger	133	4	3 %		0	
Betanien	204	145	71 %	129	114	88,4 %
Bærum	133	24	18 %	119	37	31,1 %
Drammen	220	1	<1 %		0	
Haugesund Revm.	190	1	<1 %	164	73	44,5 %
HDS	164	32	20 %	110	14	12,7 %
HUS	76	48	63 %	56	39	69,6 %
KIH	380	194	51 %	283	118	41,7 %
Larvik	179	2	1 %	155	1	0,6 %
LDS	412	11	3 %	220	43	19,5 %
Lillehammer	65	61	94 %	65	59	90,8 %
MHH	456	268	59 %	355	257	72,4 %
Moss	337	1	<1 %		0	
OUS	84	20	24 %	68	43	63,2 %
Ringerike	100	4	4 %		0	
Skien				49	1	2,0 %
St. Olav Hospital (Trondheim + Orkdal)	314	20	6 %	242	28	11,6 %
SUS	158	72	46 %	130	80	61,5 %
Tynset	223	1	<1 %		0	
Voss	67	43	64 %	42	28	66,7 %
Hele landet	4 202	1063	25 %	2420	1045	43,2 %

Vi håper de enkelte sykehusene kan jobbe videre med hvordan de organiserer inkludering. **Dersom hvert deltakende sykehus inkluderer minst 75% av sine totale kneproteseoperasjoner i ALBA studien per måned, kan inklusjonen i ALBA studien bli ferdig innen 2027.**

Antall knær inkludert per måned

I sept. 2024 ble **151** knær inkludert (Fig. 2). Målet vårt er å inkludere minst **200** knær per måned.

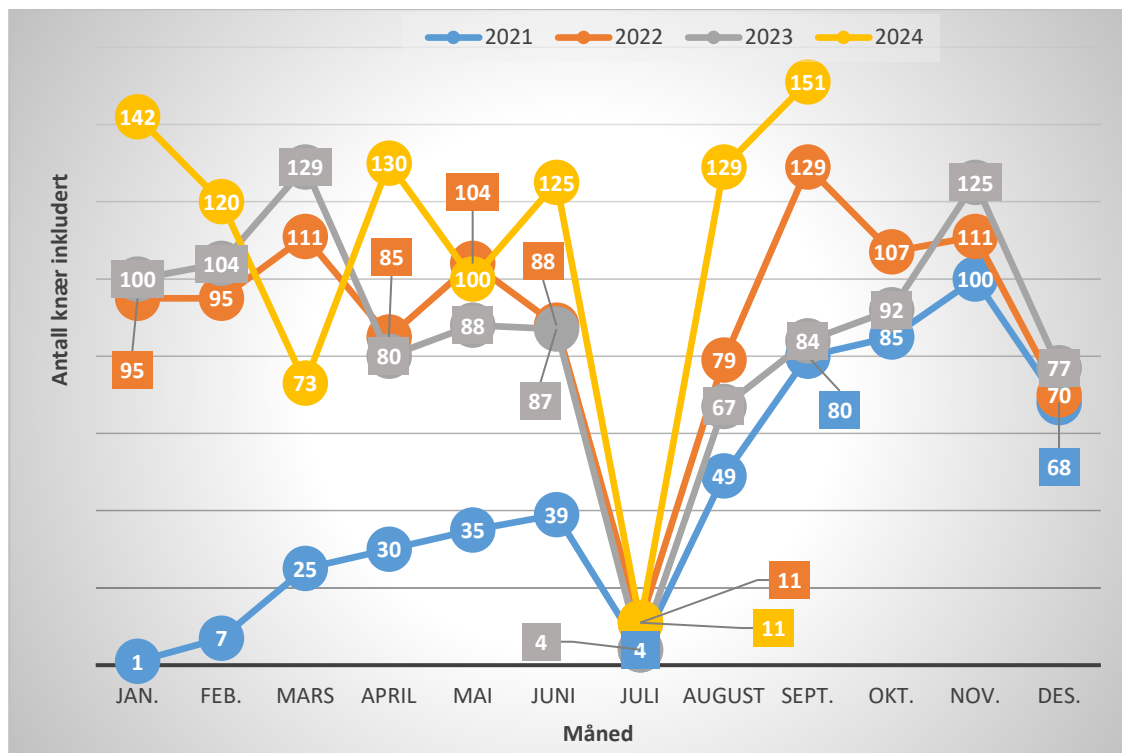


Fig. 2. Oversikt over antall inkluderte knær per måned.

På sykehusnivå leder MHH med 42 knær inkludert i september (Fig 3). Vi håper alle sykehus minner sine leger på å inkludere pasienter.

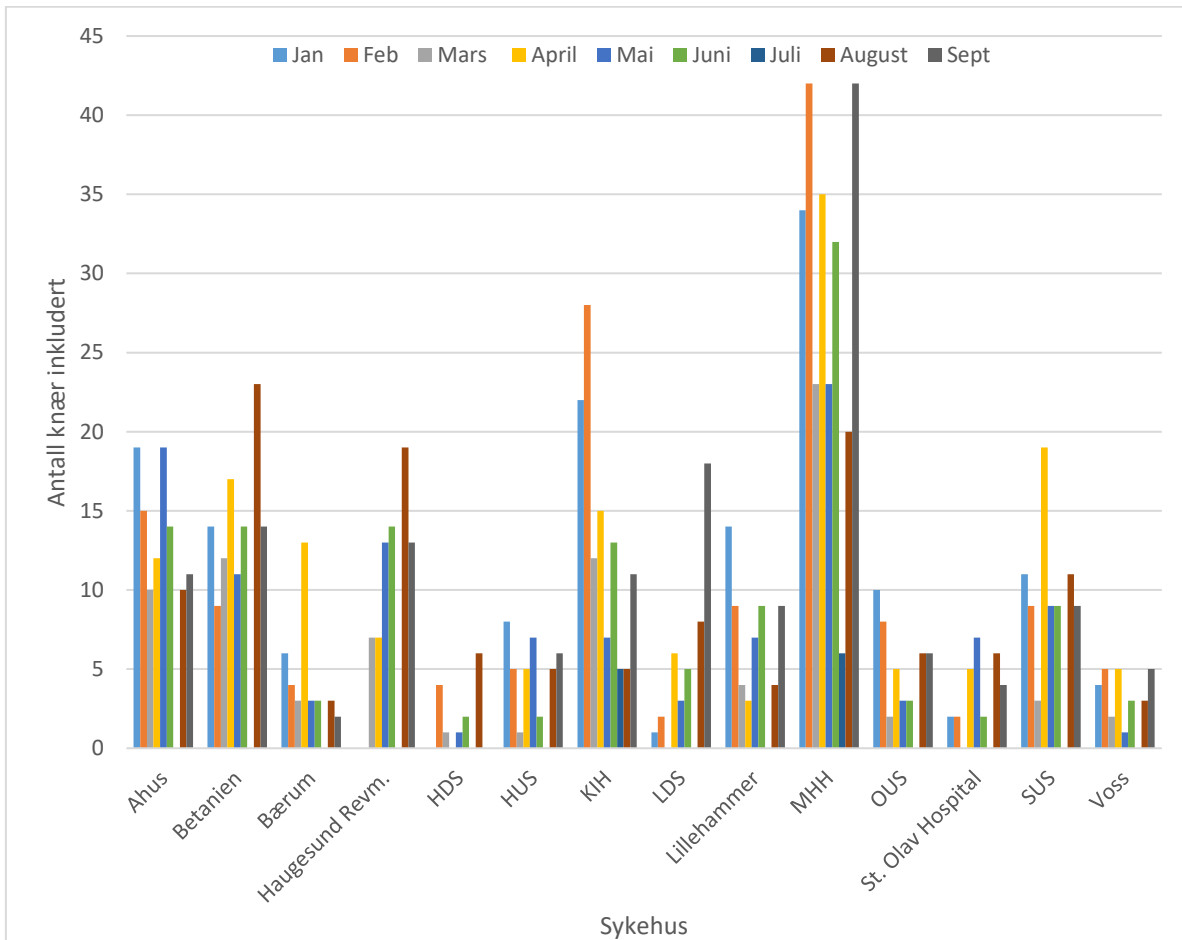


Fig. 3: Oversikt over antall inkluderte knær per sykehus i 2024.

Det er fint om dere videresender dette nyhetsbrevet til de andre ortopediske kirurgene ved eget sykehus😊

Takk for godt samarbeid!
Anne Marie, Ove og Tesfaye