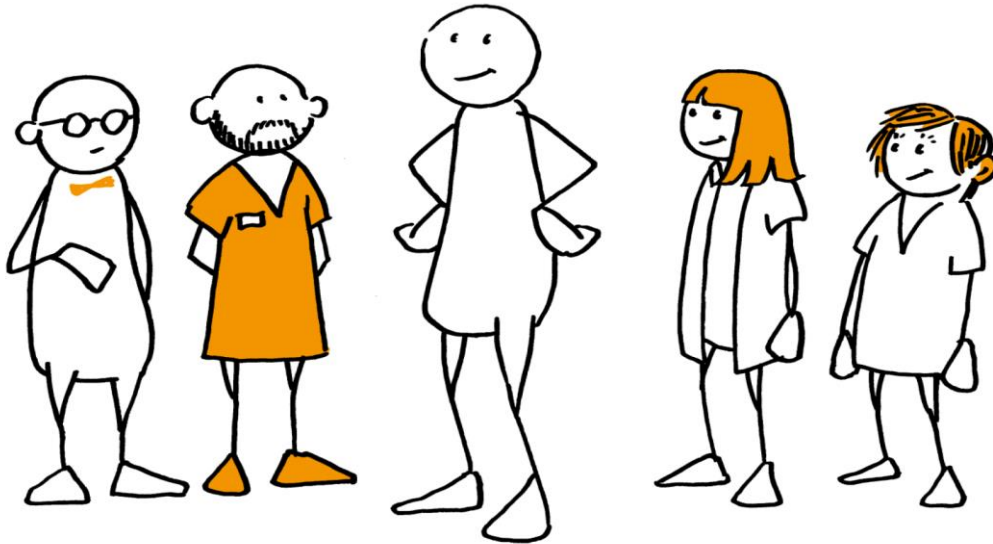


Nasjonal kompetansetjeneste for MS arrangerer i samarbeid med MS-forbundet

# Sykepleiermøte på Gardermoen

16-17 november



## Onsdag 16.november

- 17.00 – 17.30 Registrering
- 17.30 – 17.45 Velkommen og presentasjonsrunde
- 17.45 – 18.00 Praksis og tanker rundt likepersonens rolle i 2022. Erfaring fra Randi Cesilie Haugstad, Spesialsykepleier MS, Nasjonal kompetansetjeneste for MS
- 18.00 – 18.30 Diskusjon i grupper: Hva må til for at samarbeidet mellom sykehus og kontaktilikepersoner skal bli bedre?
- 18.30 – 18.45 Pause
- 18.45 – 19.30 Diskusjon i grupper: Hva ønsker sykepleierne å bruke kontaktilikepersoner til? Hvordan kan vi sikre at kvaliteten på tjenesten vår er så god at MS-sykepleierne ønsker å bruke oss?
- 19.30 – 19.45 MS-registeret: hva det er brukt til og hva det kan brukes til, ved Anne Britt Rundhovde Skår, Spesialsykepleier MS, Nasjonal kompetansetjeneste for MS og Norsk MS –register og biobank
- 19.45- 20.00 Oppsummering
- 20.30 Middag

**Torsdag 17.november**

08.30 - 8.40	Velkommen	
08.40 - 09.30	Nytt fra ECTRIM	Trygve Holmøy, professor AHUS
09.30 – 10.00	Pause	
10.00 – 10.40	Opplæringsverktøy for MS sykepleiere: Nurse-PRO og MS-Elevate	Randi Haugstad, MS-spl
10.40 – 11.00	Pasientinformasjon: MS-veileder/MS, hva nå	Anne Britt Skår, MS- spl
11.00 – 11.30	MS-registeret	Anne Britt Skår, MS- spl
11.30 – 12.00	Hvordan ser fremtiden ut? MS-sykepleier nettverk?	Randi Haugstad, MS-spl
12.00 – 13.00	Lunsj	
13.00 – 13.30	MS og mitokondrier	Kristin Varhaug Nevrolog HUS
13.30 – 14.00	Eksperimentell utprøving av stamceller i spinalkanalen ved PPMS	Lars Bø Leder Nasjonal kompetansetjeneste for MS
14.00 - 14.15	Pause	
14.15 – 15.00	MS og seksuell helse	Hildegunn Gjerald Uroterapeut
15.00 – 16.00	Hvordan snakke om seksualitet	Randi Gjessing Sexolog, Vestre Viken
16.00 – 16.15	Oppsummering	

Påmelding til [anne.skar@helse-bergen.no](mailto:anne.skar@helse-bergen.no)

Flott om du skriver om du blir med begge dagene, blir til middag, ønsker overnatting