

ALBA studien månedlig nyhetsbrev nr. 13 - Juni-August 2022

Sykehus i ALBA studien

Til nå har **24 sykehus** sagt ja til å være med ALBA studien (Tabell 1). **Alle sykehus som deltar kan inkluderes i forfatterlisten til studien.** Gi beskjed til Tesfaye (tesfaye.hordofa.leta@helse-bergen.no) og/eller Ove (ove.nord.furnes@helse-bergen.no) om dere ønsker å delta så sender vi nødvendig informasjon.

Tabell 1: Sykehus som vil delta i ALBA studien og pasient inklusjonsstatus per 31. August 2022

Nr.	Sykehus	Pasient inklusjonsstatus	
		Har startet	Foreløpig ukjent
1	Akershus universitetssykehus (AHUS)	X	
2	Bærum Sykehus (Bærum)	X	
3	Betanien Hospital (Betanien)	X	
4	Diakonhjemmet sykehus (DHS)		X
5	Haraldsplass Diakonale Sykehus (HDS)		X
6	Haugesund Sanitetsforenings Revmatismesykehus (Revm.)	X	
7	Haukeland universitetssjukehus (HUS)	X	
8	Kysthospitalet i Hagevik (KHH)	X	
9	Lovisenberg Diakonale Sykehus (LDS)	X	
10	Lærdal sykehus (LS)		X
11	Martina Hansens Hospital (MHH)	X	
12	Oslo universitetssykehus (OUS), Ullevål		X
13	St. Olav Hospital HF, Orkdal (Orkdal)		X
14	St. Olav Hospital HF, Røros (Røros)	X	
15	St. Olav Hospital HF, Trondheim (Trondheim)	X	
16	Stavanger Universitetssykehus (SUS)	X	
17	Stord sykehus Stord)		X
18	Sykehuset Innlandet HF – Gjøvik (Gjøvik)	X	
19	Sykehuset Innlandet HF – Lillehammer (Lillehammer)	X	
20	Sykehuset Namsos (Namsos)		X
21	Sykehuset Telemark HF, avd. Skien (Skjen)		X
22	Sørlandet sykehus, Kristiansand (Kristiansand)		X
23	Voss sjukehus (Voss)	X	
24	Akershus Universitetssykehus HF/AHUS Kongsvinger	X	

Statistikk over antall pasienter inkludert per sykehus

Så langt har **15 sykehus** startet med å inkludere pasienter. **Akershus Universitetssykehus HF/AHUS Kongsvinger** startet med pasient inkluderingen i August 2022 (Tabell 1) og vi håper at alle andre sykehus setter i gang med inkludering så snart som mulig. Det er nå **1159** pasienter inkludert i studien siden vi startet i januar 2021. **Hagevik, Martina Hansen, Betanien og AHUS** har klart flest inkludert med henholdsvis **373, 339, 200 og 76** knær (Fig. 1). Antall inkluderte pasienter

per sykehus per måned er illustrert i Fig. 2.

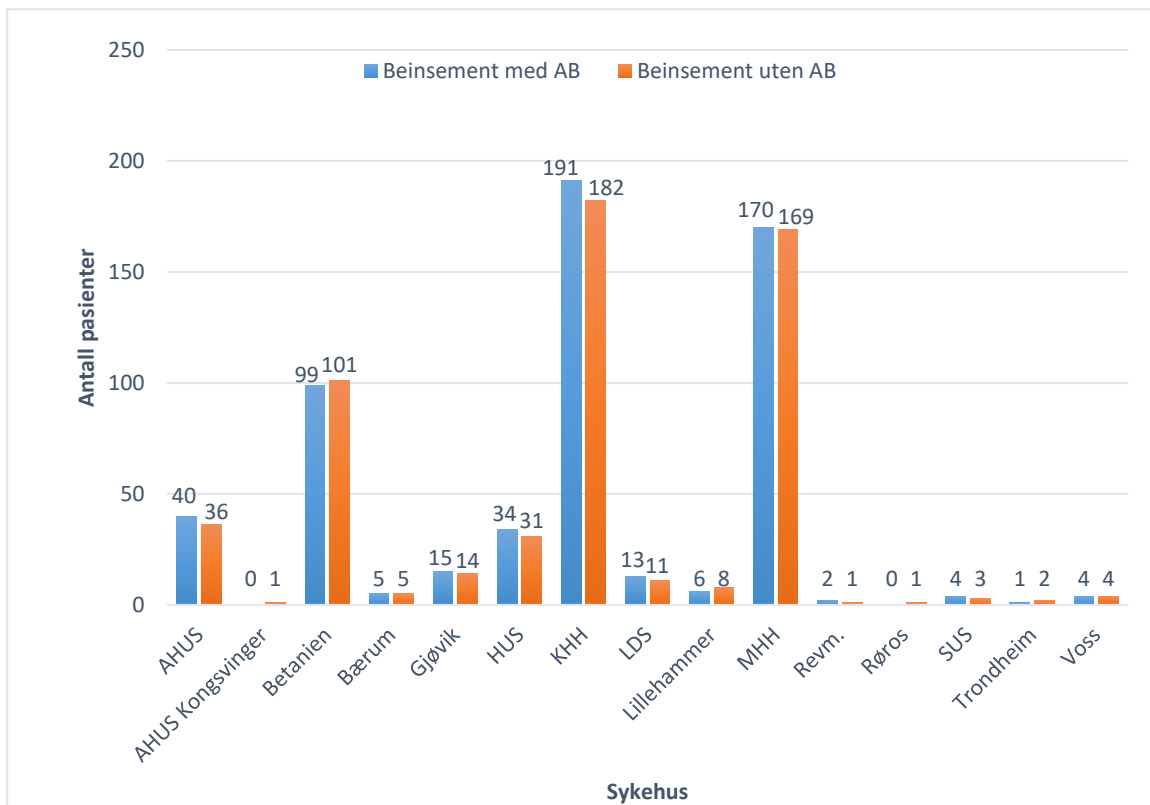


Fig. 1: Antall inkluderte pasienter i ALBA studien per sykehus fra 14.01.21-31.08.22

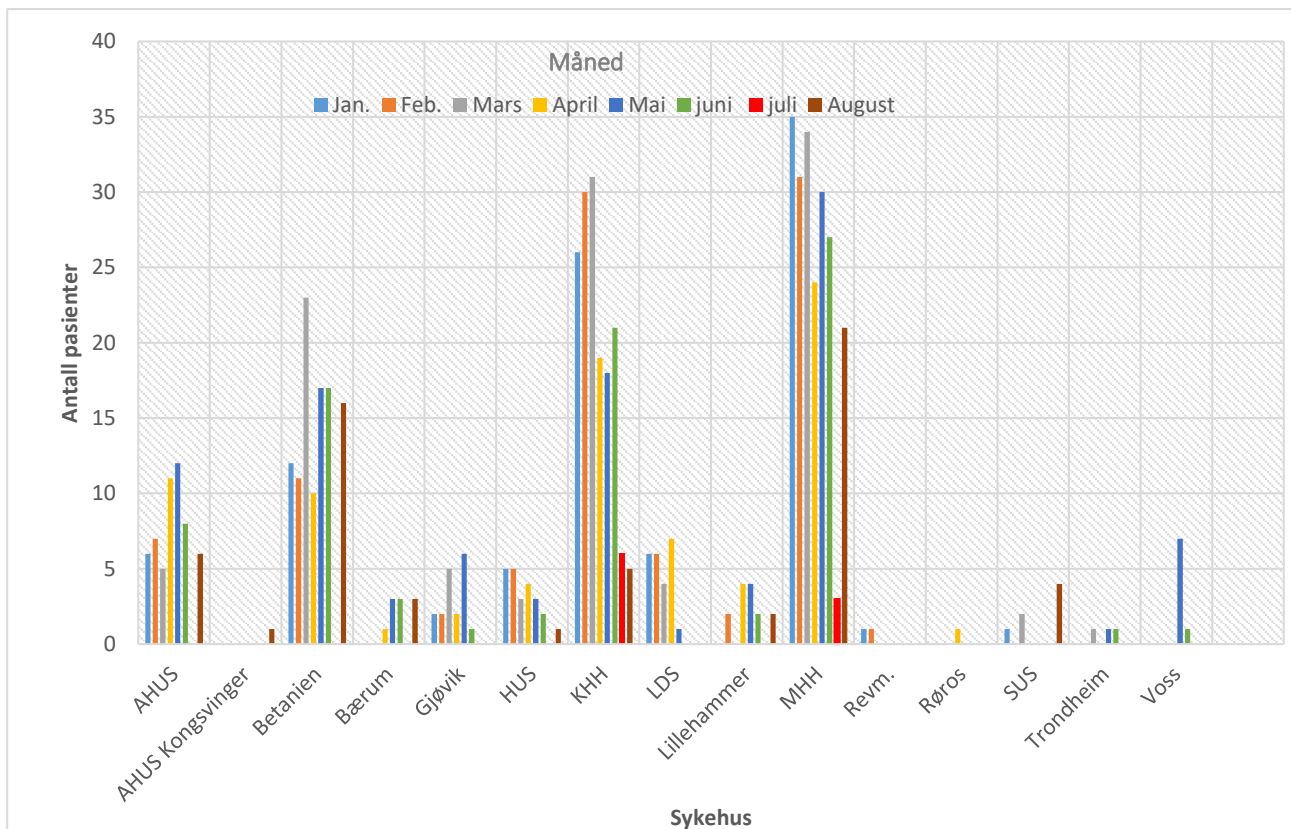


Fig. 2: Oversikt over antall inkluderte pasienter per sykehus per måned i 2022.

Interim (foreløpig) analyse

Ifølge ALBA studieprotokollen skal vi utføre to foreløpig statistiske analyser (Interim analyser); når 1000 og 6000 knær er inkludert. Vi har nå utført den første interimanalysen. Etter 1000 knær finner vi ingen statistisk signifikant forskjell mellom gruppene. Det er hittil få pasienter med 1 års oppfølging. Vi foreslår derfor at det gjøres en ny interimanalyse allerede når 2000 knær er inkludert. Studien fortsetter uten avbrudd. Oppsummering av interimanalysen er godkjent av Referansegruppen forl Nasjonalt Register for Leddproteser.

Skanner og hjelp til installasjon

Vi kan kjøpe skanner og levere til sykehus som trenger. Fint om dere gir beskjed dersom deres sykehus har behov for skanner og/eller besøk.

Vi setter stor pris på at dere vil delta i denne studien og er glade for alle tilbakemeldinger. Kort sagt ønsker vi å høre fra dere om hvordan det går!

Det er fint om dere videresender dette nyhetsbrevet til de andre ortopediske kirurgene ved eget sykehus😊

Takk for godt samarbeid!

Tesfaye og Ove