

ALBA studien månedlig nyhetsbrev nr. 12 - mai-juni 2022

Sykehus i ALBA studien

Til nå har **23 sykehus** sagt ja til å være med ALBA studien (Tabell 1). **Alle sykehus som deltar kan inkluderes i forfatterlisten til studien.** Gi beskjed til Tesfaye (tesfaye.hordofa.leta@helse-bergen.no) og/eller Ove (ove.nord.furnes@helse-bergen.no) om dere ønsker å delta så sender vi nødvendig informasjon.

Tabell 1: Oversikt over sykehus som vil delta i ALBA studien og pasient inklusjonsstatus per 31. mai. 2022

Nr.	Sykehus	Pasient inklusjonsstatus	
		Har startet	Foreløpig ukjent
1	Akershus universitetssykehus (AHUS)	x	
2	Bærum Sykehus (Bærum)	X	
3	Betanien Hospital (Betanien)	x	
4	Diakonhjemmet sykehus (DHS)		x
5	Haraldsplass Diakonale Sykehus (HDS)		x
6	Haugesund Sanitetsforenings Revmatismesykehus (Revm.)	x	
7	Haukeland universitetssjukehus (HUS)	x	
8	Kysthospitalet i Hagevik (KHH)	x	
9	Lovisenberg Diakonale Sykehus (LDS)	x	
10	Lærdal sykehus (LS)		x
11	Martina Hansens Hospital (MHH)	x	
12	Oslo universitetssykehus (OUS), Ullevål		x
13	St. Olav Hospital HF, Orkdal (Orkdal)		x
14	St. Olav Hospital HF, Røros (Røros)	X	
15	St. Olav Hospital HF, Trondheim (Trondheim)	X	
16	Stavanger Universitetssykehus (SUS)	X	
17	Stord sykehus Stord)		x
18	Sykehuset Innlandet HF – Gjøvik (Gjøvik)	x	
19	Sykehuset Innlandet HF – Lillehammer (Lillehammer)	x	
20	Sykehuset Namsos (Namsos)		x
21	Sykehuset Telemark HF, avd. Skien (Skjen)		x
22	Sørlandet sykehus, Kristiansand (Kristiansand)		x
23	Voss sjukehus (Voss)	x	

Statistikk over antall pasienter inkludert per sykehus

Så langt har **14 sykehus** startet med å inkludere pasienter. **St. Olav Hospital, Røros og Bærum Sykehus** startet med pasient inkluderingen i april-mai 2022 (Tabell 1) og vi håper at alle andre sykehus setter i gang med inkludering så snart som mulig. Det er **990** pasienter inkludert i studien siden vi startet i januar 2021 til 31.mai 2022. **Hagevik, Martina Hansen og Betanien** har klart flest inkludert med henholdsvis **332, 287 og 167** knær (Fig. 1). Antall inkluderte pasienter per sykehus per måned er også illustrert i Fig. 2. **Martina Hansen** leder og **Betanien** følger med å inkludere flest pasienter per måned i mai (Fig. 2).

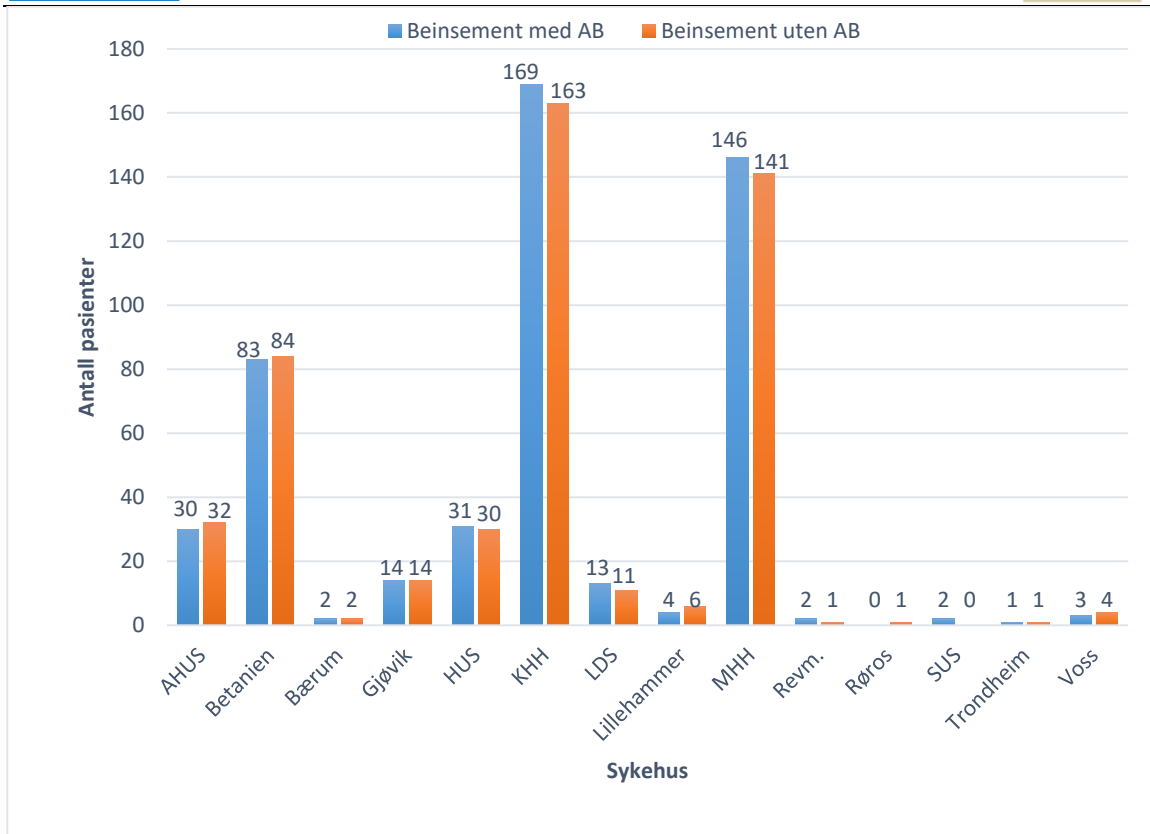


Fig. 1: Oversikt over antall inkluderte pasienter i ALBA studien per sykehus fra 14.01.2021-31.05.2022

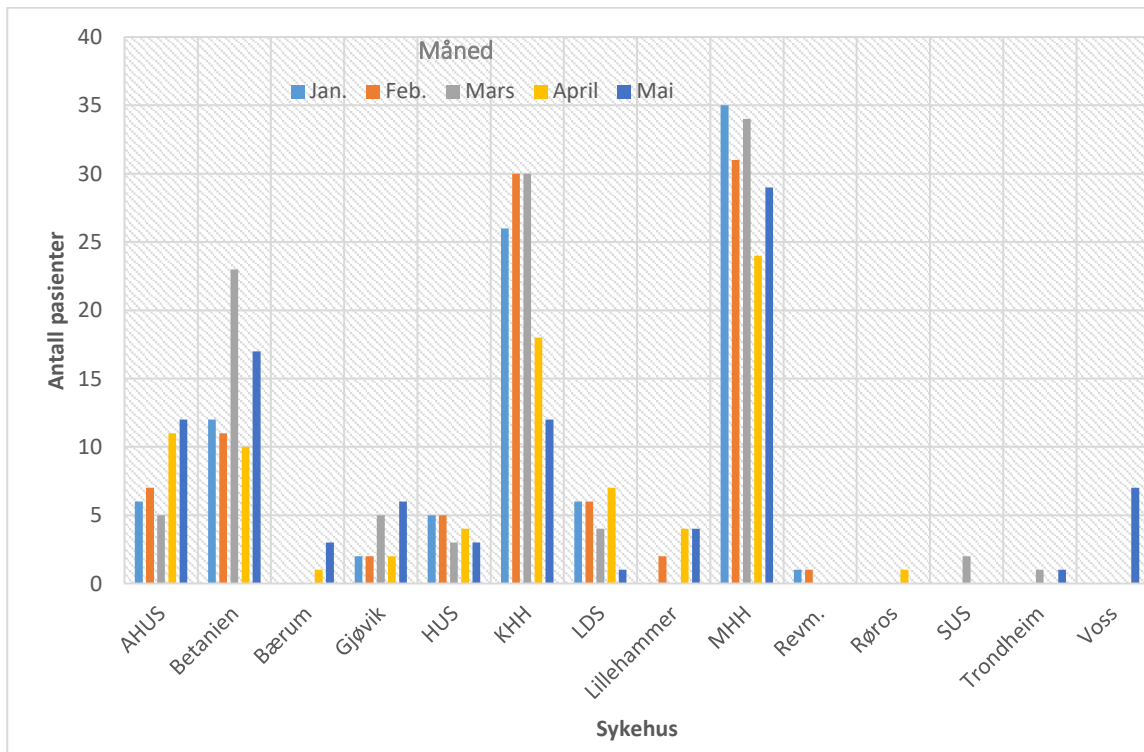


Fig. 2: Oversikt over antall inkluderte pasienter per sykehus per måned i 2022.

Interim (foreløpig) analyse

Ifølge ALBA studieprotokollen skal vi utføre to foreløpig statistisk analyser (Interim analyser); når 1000 og 6000 pasienter blir inkludert. Vi hadde håpet å inkludere 1000 pasienter innen mai 2022, men vi mangler 10 pasienter. Vi planlegger å gjennomføre den første interim analysen i løpet av juni.

Skanner og hjelp til installasjon

Fint om dere gir beskjed dersom deres sykehus har behov for skanner og/eller besøk. Vi kan kjøpe skanner og levere det til sykehus som trenger. Vår konsulent Mikal Solberg kan besøke sykehusene som trenger hjelp til installasjon.

Vi setter stor pris på at dere vil delta i denne studien og er glade for alle tilbakemeldinger. Kort sagt ønsker vi å høre fra dere om hvordan det går!

Det er fint om dere videresender dette nyhetsbrevet til de andre ortopediske kirurgene ved eget sykehus😊

Takk for godt samarbeid!

Tesfaye og Ove