

### **Do osób, które będą poddawane badaniu na bakterie, które mogą być odporne na antybiotyki**

Bakterie odporne na antybiotyki są nadal dość rzadkie w norweskich szpitalach. W związku z tym norweskie szpitale mają własne zasady badania pacjentów oraz pracowników służby zdrowia, którzy przyjechali z krajów, w których takie bakterie są bardziej powszechne.

Większość nosicieli tych specyficznych bakterii nie ma żadnych objawów mówiących o tym, że te mikroorganizmy są w lub na ciele i nie powodują one konsekwencji zdrowotnych. Celem badań jest przede wszystkim zapobieganie rozprzestrzenienia się bakterii na osoby ciężko chore i słabszych pacjentów szpitala.

### **Informacje o badaniu**

#### MRSA (gronkowiec złocisty odporny na metycylinę)

Niektóre z tych bakterii znajdują się w nosie, gardle oraz przełyku i badanie polega na ostrożnym wprowadzeniu bawełnianego patyczka do nosa i gardła.

Bakterie można również znaleźć w skórze w okolicy odbytu i dlatego pobierana jest odpowiednia próbka bakterienna ze skóry w okolicy narządów płciowych (krocza).

#### VRE i ESBL

Niektóre z tych bakterii są bakteriami jelitowymi i występują, jako część naturalnej flory bakteryjnej wewnątrz żołądka / jelit. Aby znaleźć te bakterie musimy pobrać próbkę bakterii z odbytnicy.

Próbka jest ostrożnie pobierana z odbytu za pomocą cienkiego bawełnianego patyczka.

Można też pobrać próbkę moczu oraz próbkę z rany, – jeżeli ją masz.

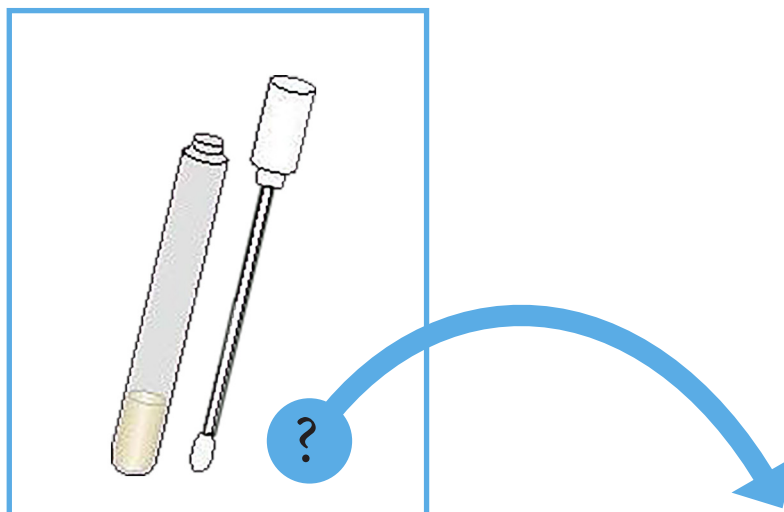
### **Działania w szpitalu podczas czekania na rezultaty badań.**

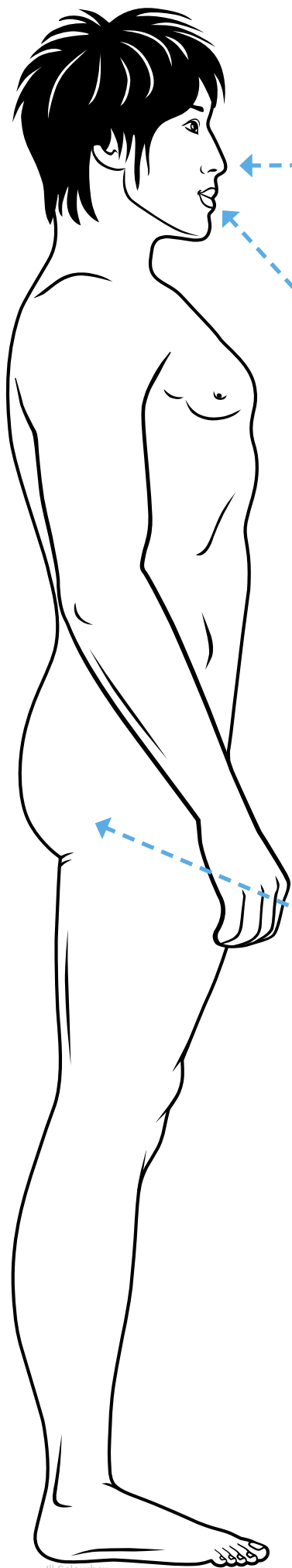
Lekarze i pielęgniarki używają sprzętu ochronnego (rękawiczek, masek i ubrań ochronnych) w gabinetach, aby zapobiec rozprzestrzenianiu się bakterii na innych pacjentów w szpitalu.

W niektórych wydziałach szpitala otrzymasz pokój indywidualny i będą Cię obowiązywać reguły odnośnie poruszania się po szpitalu.

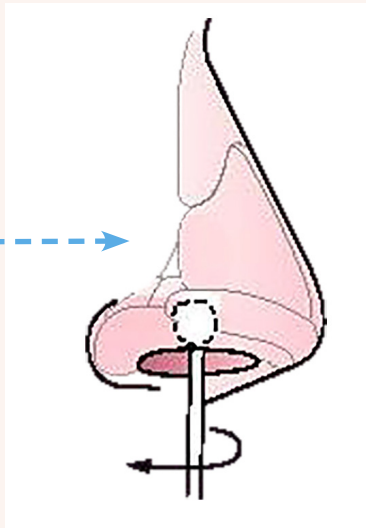
Personel medyczny poinformuje Cię, jeżeli wynik badań jest pozytywny. Może to potrwać do 3 dni.

1. Nos
2. Gardło
3. Perineum

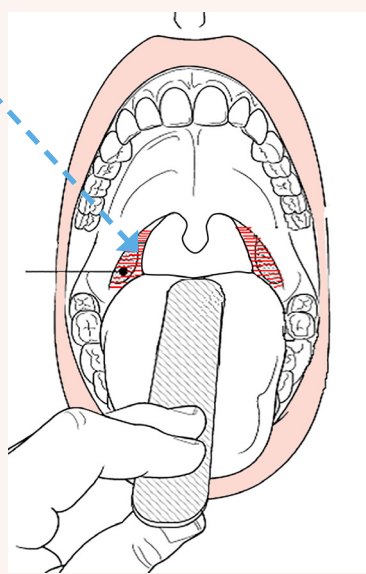
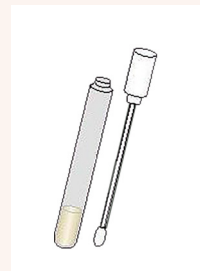




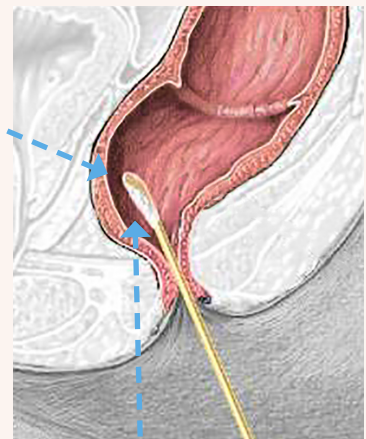
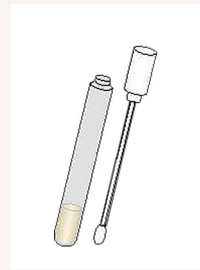
Ill. Colourbox



1



2



3

