

## ALBA studien månedlig nyhetsbrev nr. 10- desember 2024

Siden oppstart vinteren 2021 har blitt inkludert **4261** knær i ALBA studien. Totalt 26 sykehus har deltatt.

### Ønsker dere å delta?

Gi beskjed til Tesfaye ([tesfaye.hordofa.leta@helse-bergen.no](mailto:tesfaye.hordofa.leta@helse-bergen.no)) eller Ove ([ove.nord.furnes@helse-bergen.no](mailto:ove.nord.furnes@helse-bergen.no)) om dere ønsker å delta i studien så sender vi nødvendig informasjon. Alle sykehus som deltar kan inkluderes i forfatterlisten. Vi melder inn sykehusene som forskningsansvarlig institusjon til REK.

### Skanning av implantat og elektronisk registrering

Om dere ønsker hjelp for å komme i gang med skanning av implantat og elektronisk registrering kan dere kontakte konsulent **Randi Kristin Hovland Furnes** tlf: **55973742** eller e-post [nrl-support@helse-bergen.no](mailto:nrl-support@helse-bergen.no).

Les mer om ALBA studien her: <https://www.helse-bergen.no/nasjonalt-kvalitets-og-kompetansenettverk-for-leddproteser-og-hoftebrudd/alba-studien>

### Sykehus i ALBA studien

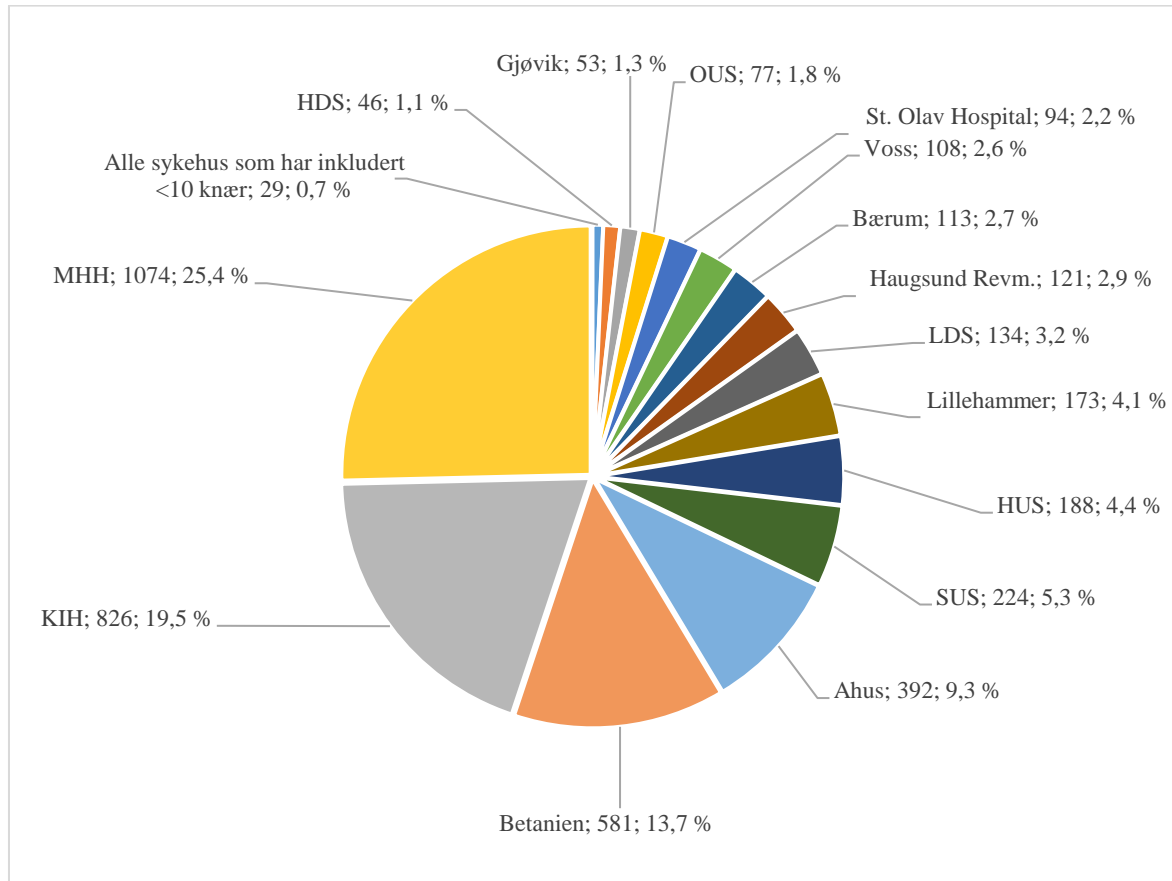
Per 31. desember 2024 har 27 sykehus sagt ja til å være med i ALBA studien, men kun 17 av de er aktive med inkludering (Tabell 1).

**Tabell 1:** Sykehus som vil delta i ALBA studien og pasient inklusjonsstatus per 31. desember 2024

Nr.	Sykehus	Pasient inklusjonsstatus		
		Har startet	Ikke startet	Sist inkluderte?
1	Akershus universitetssykehus (Ahus)	X		
2	Ahus Kongsvinger	X		September 2023
3	Vestre Viken HF - Bærum Sykehus (Bærum)	X		
4	Betaniens Hospital (Betanien)	X		
5	Diakonhjemmet sykehus (DHS)	X		
6	Haraldsplass Diakonale Sykehus (HDS)	X		August 2024
7	Haugesund Sanitetsforenings Revmatismesykehus (Revm.)	X		
8	Helgelandssykehuset Mo i Rana (Helgeland)	X		April 2021
9	Helse Bergen HF- Haukeland universitetssykehus (HUS)	X		
10	Helse Bergen HF - Kysthospitalet i Hagevik (KIH)	X		
11	Helse Bergen HF -Voss sjukehus (Voss)	X		
12	Lovisenberg Diakonale Sykehus (LDS)	X		
13	Lærdal sykehus (Lærdal)	X		Mars 2022
14	Martina Hansens Hospital (MHH)	X		
15	Oslo universitetssykehus (OUS)- Ullevål	X		
16	St. Olavs Hospital HF – Trondheim	X		
17	St. Olavs Hospital HF – Orkdal	X		
18	Stavanger Universitetssykehus (SUS)	X		
19	Stord sykehus (Stord)		X	
20	Sykehuset Innlandet HF – Gjøvik (Gjøvik)	X		November 2022
21	Sykehuset Innlandet HF – Lillehammer (Lillehammer)	X		
22	Sykehuset Innlandet HF- Tynset (Tynset)	X		Desember 2023
23	Sykehuset Telemark HF- Skien (Skien)	X		
24	Sykehuset Østfold HF - Moss (Moss)	X		Januar 2023
25	Sykehuset i Vestfold HF - Larvik (Larvik)	X		April 2024
26	Vestre Viken HF - Drammen sykehus (Drammen)	X		Oktober 2023
27	Vestre Viken HF - Ringerike (Ringerike)	X		Oktober 2023

### Antall knær inkludert per sykehus

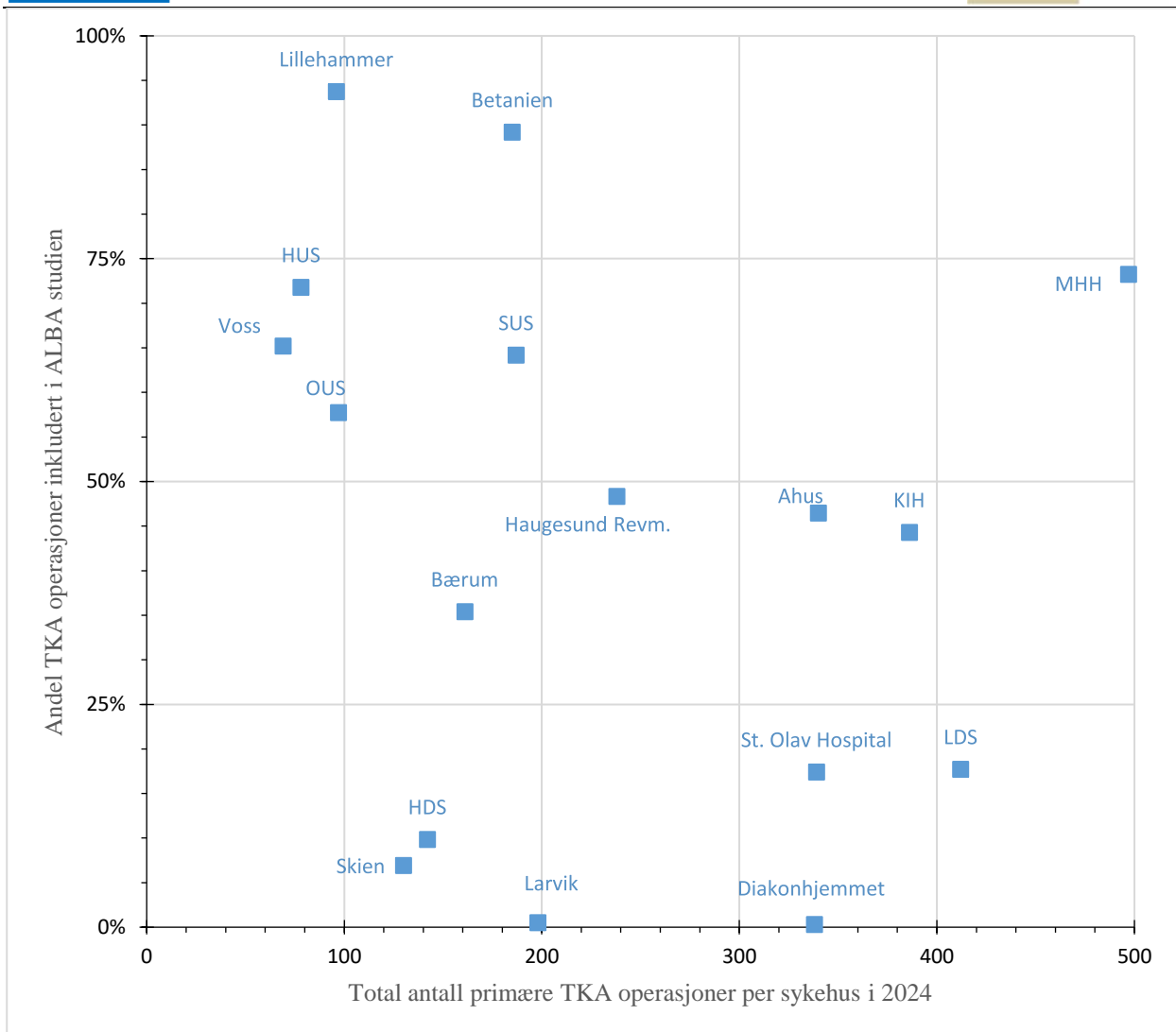
Så langt har **26** sykehus startet med å inkludere pasienter (Tabell 1), men kun **17** sykehus har inkludert pasienter i 2024 (Figur 2). Det er nå inkludert **4261** knær i studien hvorav **129** knær ble inkludert i desember 2024. **Martina Hansen** leder med **1074 (25%)** knær inkludert, tett fulgt av **Hagevik**, **Betanien** og **Ahus** med henholdsvis **826 (20%)**, **581 (14%)** og **392 (9%)** inkluderte knær (Figur 1).



**Figur 1:** Antall inkluderte knær og prosent av alle inkluderte knær i ALBA studien per sykehus for hele perioden.

### Prosentvis antall knær inkludert i ALBA studie per sykehus i 2024

I 2024 er **37% (1554/4245)** av alle primære totalproteser i knær inkludert i ALBA studien ved de 17 sykehusene som inkluderer aktivt til studien (Figur 2). På sykehusnivå er det kun 4 sykehus som har klart å inkludere **over 70%** av sine pasienter, **Lillehammer** leder med inkludering av **94%** av sine pasienter i 2024, fulgt av **Betanien (89 %)**, **MHH (73 %)** og **HUS (72 %)**, mens **Voss (65 %)**, **SUS (64 %)** og **OUS (58 %)** har klart til å inkludere **> 50 %** av sine pasienter. **Haugesund Revm. (48 %)**, **Ahus (46 %)** og **KIH (44 %)** har klart å inkludere **> 40 %** av sine pasienter. Vi gratulerer, det er fantastisk godt jobbet!

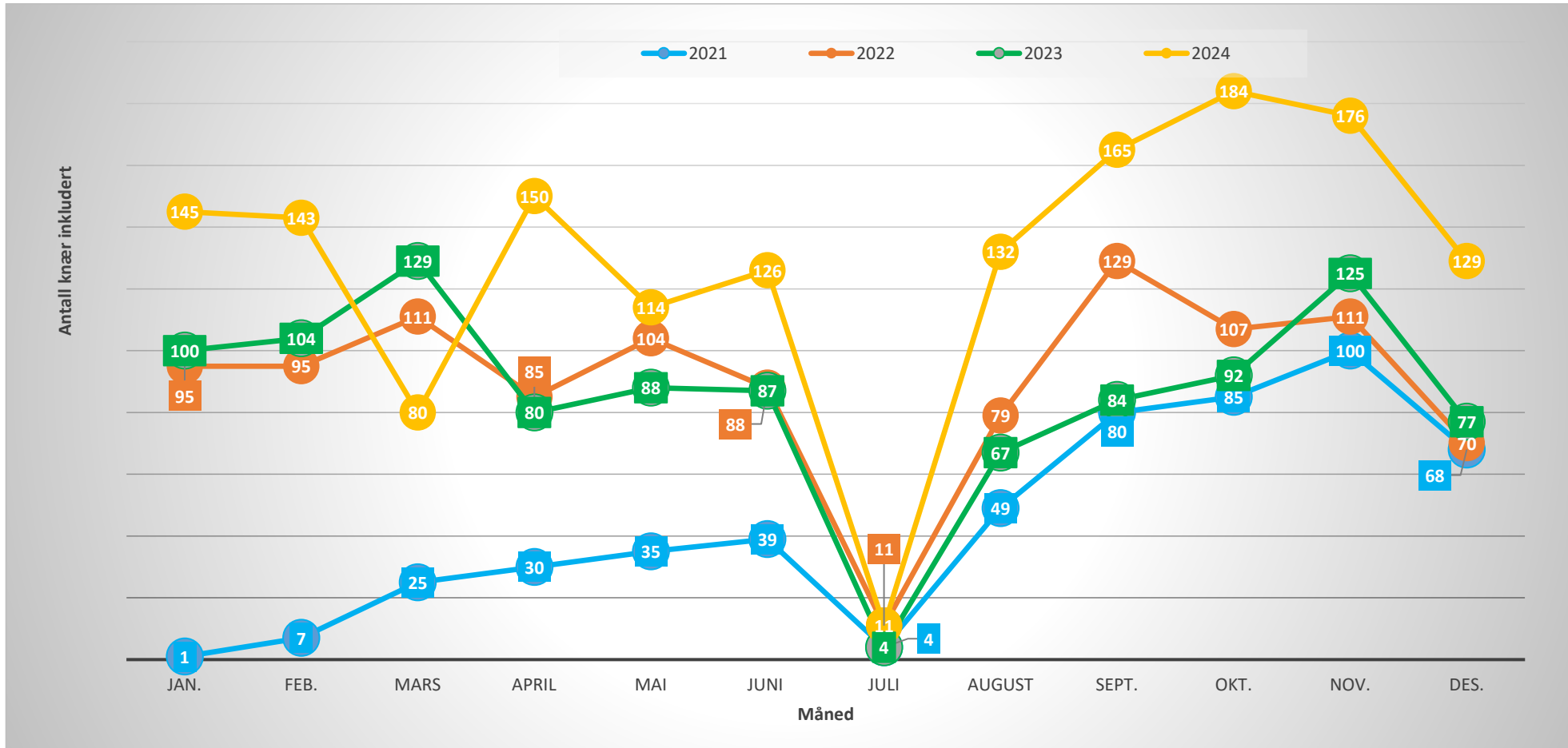


**Figur 2:** Antall knær inkludert i ALBA studien vs alle TKA operasjoner utført per sykehus i 2024

Vi håper de enkelte sykehusene kan jobbe videre med hvordan de organiserer inkludering. **Dersom hvert deltakende sykehus inkluderer minst 70% av sine totale kneproteseoperasjoner i ALBA studien per måned, vil inklusjonen i ALBA studien bli ferdig innen utgangen av 2027.**

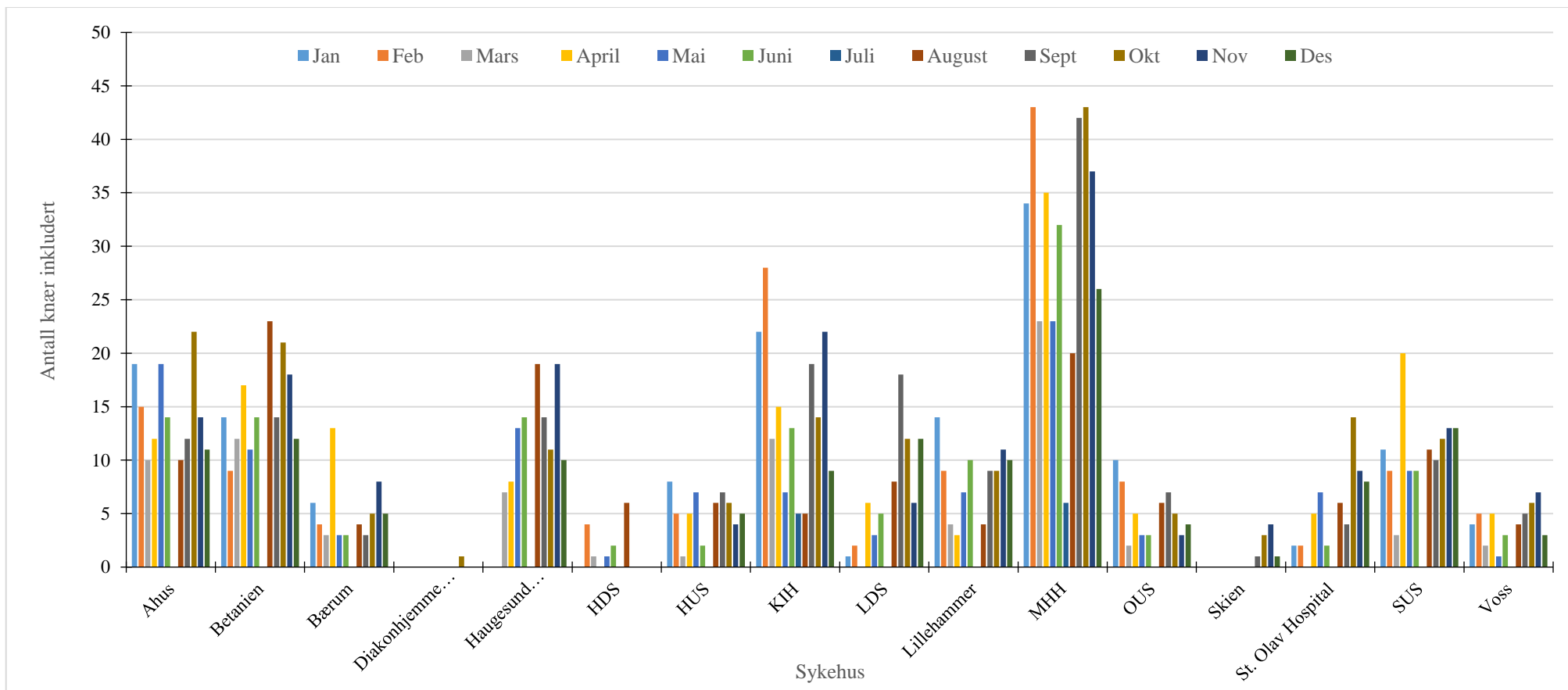
**Antall knær inkludert per måned**

I desember 2024 ble **129** knær inkludert (Figur 3). Målet vårt er å inkludere minst **200** knær per måned.



*Figur 3: Oversikt over antall inkluderte knær per måned.*

På sykehusnivå har MHH hatt høyest antall knær inkludert hver måned i 2024 (Figur 4). Vi håper alle sykehus minner sine leger på å inkludere pasienter.



Figur 4: Oversikt over antall inkluderte knær per sykehus i 2024.

### **Interimanalyse**

Vi har jobbet med interimanalysen etter 4000 inkluderte pasienter, men av tekniske grunner er den forsinket. Vi vil rapportere resultatene fra den ved neste nyhetsbrev.

Det er fint om dere videresender dette nyhetsbrevet til de andre ortopediske kirurgene ved eget sykehus☺

Takk for godt samarbeid!

Anne Marie, Ove og Tesfaye