

Oppdatert datasett NIR

Webinar
19.01.2024

Eivind A. Sjursæther

Nasjonal registerkoordinator

Hvilke pasienter kan registreres i NIR?

- Alle med norsk personnummer
- Personer uten norsk personnummer
→ Forsøk å bruke evt eksisterende hjelpenummer –
visst ikke
- Opprett H-nummer i MRS
→ Detaljert beskrivelse i malen på vårenettsider



Inklusjonskriterier – uendret !!

1 av 5 er tilstrekkelig

- Lagt i intensivheten i >24 timer (gjelder ikke dersom det ikke har vært behov for overvåkning eller mottatt noe av det under)
- Mottatt mekanisk respirasjonsstøtte – noen gang under hele oppholdet (ikke high flow)
- Døde pasienten i løpet av de 24 første timene på intensiv
- Ble pasienten flyttet til annen intensivhet internt eller ekstern overflytting i løpet av de 24 første timene (10 timer i egen enhet så overføring til RH)
- Har pasienten fått vasoaktiv infusjon under oppholdet (minimum 6 timer og ikke de første timene postoperativt)

1. Liggetid >24 timer

Pasienter lagt i intensivavdelingen i >24 timer

✓ **Pasienten kunne ikke lagt noe annet sted**

÷ **Det var kapasitet til det**

÷ **For «sikkerhets skyld»**

÷ **Fult på post**

Nytt: nøyaktig liggetid



Foto: Katrine Sunde, Helse Bergen

2. Mottatt mekanisk respirasjonsstøtte

- Kun respiratorstøtte i form av lukket system oppfyller NIR-kriterium
- ✓ **Non-invasiv ventilasjonstøtte (f.eks CPAP)**
- ✓ **Invasiv respirasjonsstøtte (tube eller trach)**
- ✓ **Intermitterende NIV-behandling som del av behandlingen**
- High-Flow oksygenterapi (Optiflow) kvalifiserer **IKKE** for NIR-registrering
- Postop pasienter med forventet/planlagt kort bruk av resp.støtte
- kvalifiserer **IKKE** for NIR-registrering



Mottatt mekanisk respirasjonsstøtte

Nytt: nøyaktig respiratortid

- Mulig å føre respiratortid med 2 desimaler



3. Døde pasienter <24 timer etter innkomst

- ✓ **Alle pasienter som dør på intensiv innen 24 timer etter ankomst**
- Pasienter som overføres til intensiv for avslutning, uten intensjon om å gi intensivbehandling, skal *ikke* i NIR
- Utskrivningstidspunkt = dødstidspunkt
- Obs donorpasienter – eget utskrivningstidspunkt



4. Overføring til annen intensivenhet

- Gjelder under pågående intensivbehandling
- ✓ **Overføring til annen enhet i eget sykehus**
- ✓ **Overføring til annen ekstern enhet (nasjonalt/utland)**
- Pasienter som overføres fra intensiv til step-down-enhet/intermediær, regnes som en overføring dersom intensivbehandlingen fortsetter på mottakeravdelingen



5. Mottatt vasokaktiv infusjon

✓ Pasienter som mottar infusjon av medikament som har til hensikt å endre hemodynamikk/sirkulasjon

- Pasienter som rutinemessig mottar pressor i det postoperative forløpet, uten etablert organsvikt kvalifiserer ikke til NIR (minimum 6 timer med infusjon)
- Følg malen, liste med medikamenter i mal
- Ustabile pasienter med reell sirkulasjonssvikt vil som oftest ikke være postklar innen 24t, inkluderes i NIR pga liggetid



Postoperative pasienter

✓ Pasienter som endrer forløp fra standard forløp til «unormalt»

- Elektive/ØH postoperative pasienter skal ikke registreres uavhengig av inklusjonskriteriene
- Dersom det postoperative forløpet kompliseres slik at intensivbehandling utover det som er vanlig blir nødvendig – oppfylles inklusjonskriteriet
- Pasienter som tilhører intensiv men ligger på PO oppfyller trolig kriteria



Nytt datapunkt: Operert pasient

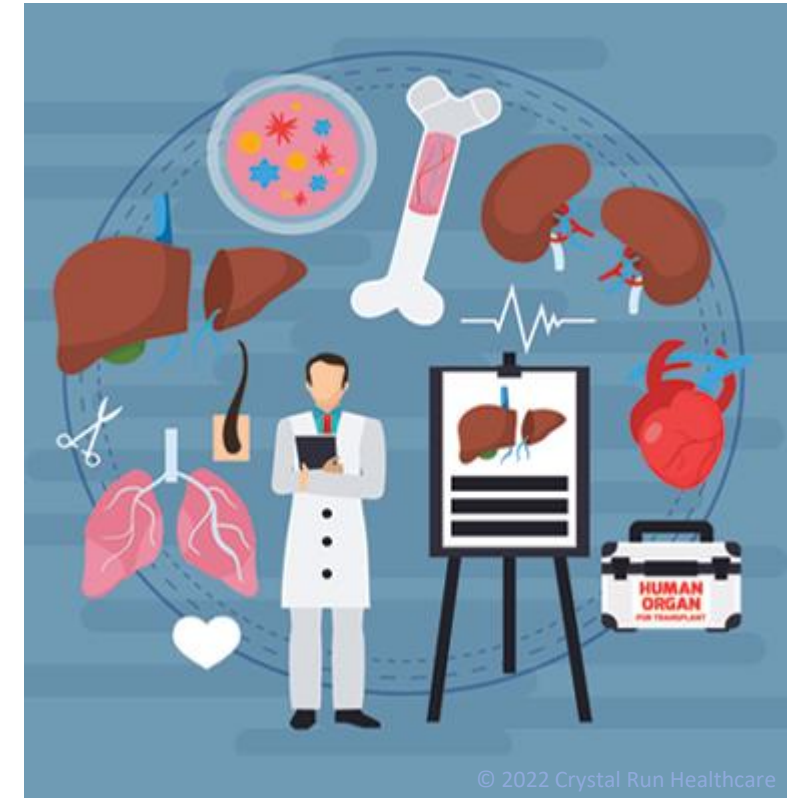
✓ Pasienter som gjennomgår kirurgi etter ankomst intensiv

- Ikke samme som i SAPS-skår
- Brukes for å skille ut pasienter som gjennomgår kirurgi - men får «akutt non-operativ» i SAPS
- Registrer dato for første operasjon
- Kun mulig å registrere 1 operasjon per opphold



Organdonasjon

- Registrering av organdonasjon vært mulig lenge
- Kommer som mulig valg ved status 'død intensiv'
- **NYTT:** registrer metode for donasjon:
cDCD eller dBD



© 2022 Crystal Run Healthcare

Endring:

Nøyaktig registrering av:

- Liggetid
- ECMO-tid
- Respiratortid
- Luftsmitte-isolasjon
- Oppdatert versjon av FS-ICU-24 og Clinical Frailty Score



Ressurser og hjelpemiddel

- [Helse-bergen.no/nir](https://helse-bergen.no/nir): - Mal for data og kodebok
- Informasjon til pårørende og pasienter (Inforskriv)
- [Kvalitetsregistre.no](https://kvalitetsregistre.no) = SKDE, Nasjonalt Servicemiljø for Medisinske Kvalitetsregistre
- Registerseminar: **mandag 06. mai 2024**
- Årsmøte og Fagdag i november
- NIPaR Nyhetsbrev
- Årsrapport og ferdigstille alle intensivopphold innen 04.03.2024
- Årsoppdatering er sendt ut

NORSK INTENSIV- OG PANDEMIREGISTER



NIR: 55 97 70 56



Norskintensivregister@helse-bergen.no



[Helse-bergen.no/nir](https://helse-bergen.no/nir)